

MEDIZINISCHE TRINKNAHRUNG FÜR ERWACHSENE

Sortiment und Typanalyse



MEDIZINISCHE TRINKNAHRUNG FÜR ERWACHSENE



Stand: September 2022

Für eventuelle Druckfehler wird keine Haftung übernommen.

Hinweis: Die angegebene Sortierung der Geschmacksrichtungen bei Trinknahrungen im Mischkarton kann individuell variieren.

Sehr geehrte Leserin, sehr geehrter Leser,

Mangelernährung ist auch in der heutigen Zeit ein weit verbreitetes Problem. Es sind alters- und krankheitsbedingte Gründe wie Krebserkrankungen, Demenzerkrankungen oder Schluckstörungen, die dazu führen, dass Menschen nicht mehr ausreichend Nahrung und Flüssigkeit zu sich nehmen. Die Folgen einer Mangelernährung können ein schlechteres Ansprechen auf eine Chemotherapie, vermehrter Muskelabbau oder eine höhere Pflegebedürftigkeit sein. Um diese zu vermeiden beziehungsweise abzumildern, ist eine medizinische Ernährungstherapie mit Trinknahrung indiziert.

Aktuelle Ergebnisse der **intensiven Forschungsarbeit** des Nutricia Research Centers Utrecht im Bereich medizinisch enteraler Ernährung münden regelmäßig in innovative Trinknahrungsprodukte. Einer der Schwerpunkte im Bereich der hochkalorischen, vollbilanzierten medizinischen Trinknahrung liegt auf der Erhöhung der Patienten-Adhärenz. Mit **Fortimel Compact 2.4** hat Nutricia eine Trinknahrung entwickelt, die sich optimal für Patienten eignet, die mit einem kleineren Volumen besser zurechtkommen als mit der üblichen 200-ml-Portion. Die hohe Energiedichte von 2,4 kcal/ml und die grosse Geschmacksvielfalt helfen, die Energie- und Nährstoffaufnahme zu erhöhen und Gewichtsverlust entgegenzuwirken.

Auf Fragen zur Ernährung bei alters- und krankheitsbedingten Schluckstörungen hat Nutricia Milupa mit seinem **Dysphagie-Sortiment** eine Antwort. **Nutilis** steht für die sicherere Ernährungsversorgung von Dysphagie-Patienten durch Produkte mit amylaseresistenten Eigenschaften. Diese sorgen dafür, dass angedickte Speisen und Getränke auch bei Speichelkontakt ihre Konsistenz beibehalten. Darüber hinaus erhalten Fachkreise Unterstützung bei der Erkennung von Schluckstörungen und der richtigen Anwendung konsistenzadaptierter Nahrungen und Getränke.

Der vorliegende Katalog bietet Ihnen einen Überblick über unser breites Sortiment an Trinknahrungen für unterschiedlichste Indikationen und Anwendungsgebiete.

INHALT

ENERGIELÜCKE 7

Konsumierende Erkrankungen, Tumorerkrankungen

Fortimel Best-of Mischkarton	8
Fortimel Compact 2.4	10
Fortimel Compact Energy	11
Fortimel Energy	12
Fortimel Yoghurt Style	13

PLUS AN BALLASTSTOFFEN 14

Konsumierende Erkrankungen, Tumorerkrankungen, gestörte Darmfunktion

Fortimel Compact Fibre	16
Fortimel Energy Multi Fibre	17

EXTRA AN PROTEIN 18

Wundheilungsstörungen, Gebrechlichkeit, nach Operationen

Fortimel Extra	19
Forticreme	20
Fortimel Pulver	21

DYSPHAGIE 22

Schluckstörungen, z.B. bei: Schlaganfall, Chorea Huntington, Amyotropher Lateralsklerose, Morbus Parkinson, Multipler Sklerose, Tumorerkrankungen

Nutlis Clear	25
Nutlis Powder	26
Nutlis Aqua	27
Nutlis Fruit	28

TRINKNAHRUNG FÜR AUSGEWÄHLTE INDIKATIONEN	30
FortiFit Pulver Sarkopenie	31
Renilon 4.0 Niereninsuffizienz (Prädialyse)	32
Renilon 7.5 Niereninsuffizienz (unter Dialyse)	33
Cubitan Dekubitus	34
Diasip Diabetes mellitus	35
FortiCare Tumorerkrankungen	36
Fortimel Jucy Fettverwertungsstörungen	37
Elemental 028 Malassimilationssyndrom	38
Prähabilitations-Paket Operationoperationsvorbereitung	39
preOp Direkt vor der Operation	40
Souvenaid Alzheimer-Krankheit im Frühstadium	41
Calogen Erhöhter Energiebedarf	42

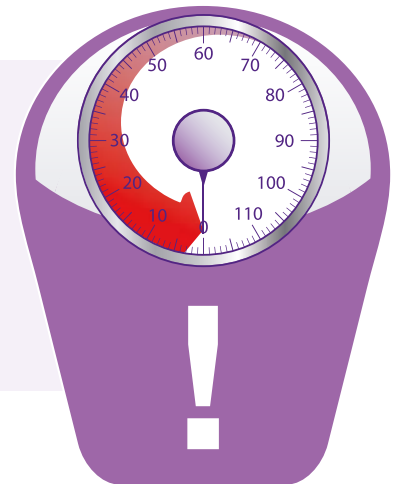
ALLGEMEINES	
Mangelernährung erkennen	6
Rezeptideen	29, 45
Indikationsübersicht	44–45
Typanalysen der Trinknahrungen	46–51
Zutatenlisten der Trinknahrungen	52–55
Verordnungsfähigkeit	56
Diagnose & Dokumentation	57
Kundenservice & Kontakt	58
Online-Service	58
Glossar	59

MANGELERNÄHRUNG ERKENNEN

Frühzeitiges Erkennen ist der Schlüssel für eine erfolgreiche Ernährungstherapie!

Mögliche Anzeichen für eine krankheitsbedingte Mangelernährung:

- Ungewollter Gewichtsverlust
- Niedriger BMI
- Verringerte Essmenge/Appetitlosigkeit



Krankheitsbedingte Mangelernährung ist vielfältig und kann viele Menschen treffen.



Krebserkrankungen



Demenzerkrankungen



Schluckstörungen



Hohes Alter/Gebrechlichkeit



Krankheitsbedingter Gewichtsverlust
(z.B. nach Krankenhausaufenthalten)



Gedeihstörung bei Kindern

Wenn die ausreichende Versorgung mit Energie und lebenswichtigen Nährstoffen über normale Mahlzeiten allein nicht mehr möglich ist, empfiehlt sich die Zufuhr von Trinknahrung sowohl zur ergänzenden als auch zur ausschließlichen Ernährung.

Frühzeitig eingesetzte Trinknahrung als Bestandteil der täglichen Ernährung kann eine ausreichende Nährstoff- und Energiezufuhr sichern und positive Effekte auf die Gesamtkonstitution sowie auf den Heilungs- und Therapieverlauf haben.

Die Deutsche Gesellschaft für Ernährung fasst die wissenschaftlichen Erkenntnisse zur medizinischen Wirksamkeit von Ernährungstherapien in ihren DGEM-Leitlinien zusammen.

Bei allen Trinknahrungen handelt es sich um Lebensmittel für besondere medizinische Zwecke (bilanzierte Diäten) im Sinne der Richtlinie 1999/21 EG der Kommission vom 25.03.1999 bzw. EU (VO) Nr. 609/2013 in ihrer jeweils gültigen Fassung. Nur unter ärztlicher Aufsicht verwenden. Nur zur enteralen Ernährung.

Medizinische Trinknahrungen von Nutricia Milupa dienen zum Diätmanagement bei krankheitsbedingter Mangelernährung. **FortiFit® Pulver** dient zum Diätmanagement bei Erkrankungen, assoziiert mit Proteinmangel und dem Verlust an Muskelmasse. **Nutilis® Produkte** dienen zum Diätmanagement bei Schluckstörungen. **Souvenaid®** dient zum Diätmanagement bei Alzheimer-Krankheit im Frühstadium.

Alle in diesem Katalog aufgelisteten Produkte sind nur unter ärztlicher Kontrolle zu verwenden.

ENERGIELÜCKE

Gerade wenn der Mensch im Krankheitsfall mehr Energie und Nährstoffe benötigt, fällt ihm das Essen oft schwer. Der Einsatz von medizinischer Trinknahrung kann hier ein wichtiger und effizienter Beitrag zur Verbesserung des Ernährungszustandes und des Wohlbefindens des Patienten sein.

Weiterführende Informationen:
www.nutricia-med.de/fortimel



Konsumierende Erkrankungen
Tumorerkrankungen
Appetitlosigkeit



Der **Fortimel® Best-of Mischkarton** ist eine vielfältige Auswahl der beliebtesten Fortimel® Trinknahrungsprodukte und eignet sich perfekt für Ihre Patienten – um die unterschiedlichen Fortimel® Produkte und Geschmacksrichtungen auszuprobieren und die eigenen Liebessorten entdecken zu können oder für mehr Abwechslung während der Ernährungstherapie.

Produktmerkmale

Der Fortimel® Best-of Mischkarton enthält:

- 12 x 125 ml Fortimel® Compact 2,4
(je 4 x 125 ml Cappuccino, Neutral, Erdbeere)
- 8 x 200 ml Fortimel® Yoghurt Style
(je 4 x 200 ml Himbeere, Vanille-Zitrone)
- 4 x 200 ml Fortimel® Energy Schokolade
- 8 x 125 g Forticreme (je 4 x 125 g Schokolade, Vanille)

Indikation

Zum Diätmanagement bei krankheitsbedingter Mangelernährung, v.a. bei:

- erhöhtem Energiebedarf, z.B. bei konsumierenden Erkrankungen (Tumorerkrankungen, schwere Infektionen)
- Appetitlosigkeit

Handelsform und Bestellinformation

Trinkflaschen VPE: 12 x 125 ml/8 x 200 ml/4 x 200 ml

Becher VPE: 8 x 125 g

	SAP-Nr.	Art.-Nr.	PZN
Mischkarton	173105	673105	17296507

Empfohlene Tagesmenge

Fortimel Compact/Fortimel Energy/Fortimel Yoghurt Style: Zur ausschließlichen Ernährung: 5 – 7 Flaschen/Tag. Zur ergänzenden Ernährung: 1 – 3 Flaschen/Tag

Forticreme: Zur ausschließlichen Ernährung: 8 – 10 Becher/Tag. Zur ergänzenden Ernährung: 1 – 3 Becher/Tag.

Kontraindikationen

Fortimel Compact und Forticreme sind nicht geeignet für Kinder unter 3 Jahren. Bei Kindern von 3 – 6 Jahren mit besonderer Vorsicht anwenden. Fortimel Yoghurt Style und Fortimel Energy sind nicht geeignet für Kinder unter 3 Jahren. Bei Kindern von 3 – 6 Jahren mit besonderer Vorsicht anwenden. Nicht geeignet für Patienten mit Galaktosämie.



Fortimel® Probierpaket für Ihre Patienten.

Jetzt Vielfalt von Fortimel® entdecken & kostenfreies Probierpaket anfordern!
Das Fortimel® Probierpaket enthält eine Auswahl unserer beliebtesten Trinknahrungsprodukte, die Ihre Patienten ausprobieren und die Liebessorte entdecken können.

Das Fortimel® Probierpaket wird kostenfrei innerhalb von Deutschland an medizinisches Fachpersonal versandt.

Jetzt bestellen auf www.nutricia-med.de/produktmuster oder per E-Mail unter fortimel@danone.com



MEHR KRAFT FÜR IHRE PATIENTEN. FORTIMEL.* FÜR JEDEN THERAPIEABSCHNITT

FORTIMEL®

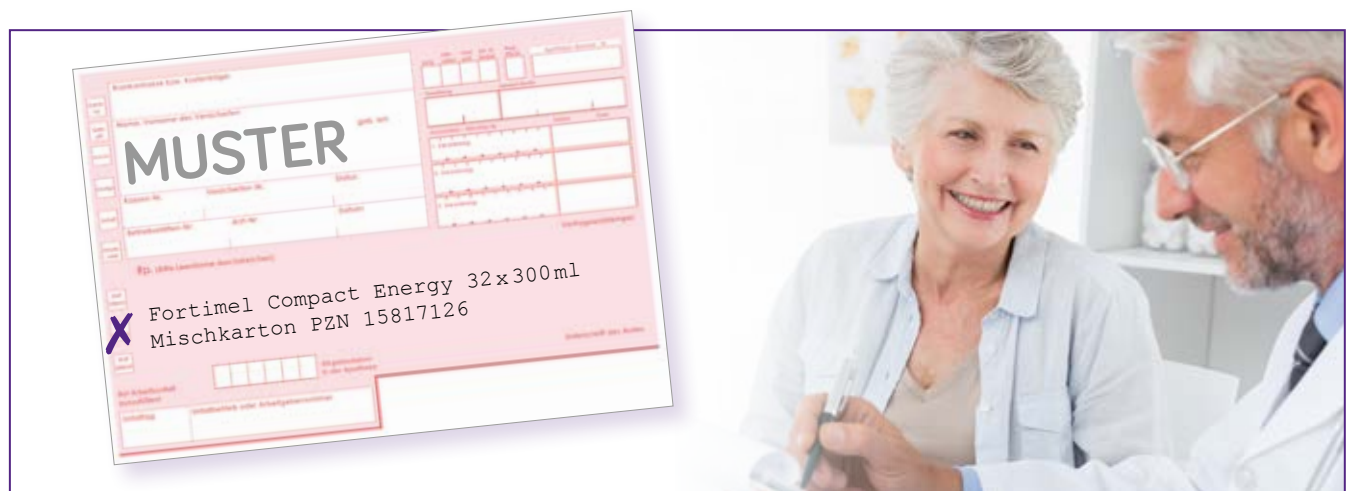
COMPACT 2.4

COMPACT ENERGY

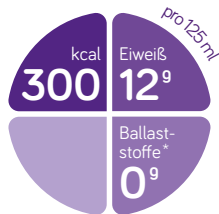
Individuelle, stationäre Ernährungstherapie mittels kleiner Trinkportionen	VORTEIL	Klares Tagesziel und einfache Handhabung für Patienten zu Hause, dank „One-Bottle-a-Day“ Konzept
Stationär	PATIENTEN-GRUPPE	Ambulant, zu Hause
125 ml	TRINKFLASCHE	300 ml
300 kcal	ENERGIE**	720 kcal
12 g	PROTEIN**	29 g
1-3 Flaschen	TÄGLICH ZUR ERGÄNZENDEN ERNÄHRUNG	1 Flasche (aufgeteilt auf 2-3 Portionen)
5-7 Flaschen	TÄGLICH ZUR AUSSCHLIESSLICHEN ERNÄHRUNG	2-3 Flaschen (aufgeteilt auf 6-9 Portionen)



** Alle Angaben gelten pro Flasche.



* Fortimel ist verordnungsfähig. Bei fehlender oder eingeschränkter Fähigkeit zur ausreichenden normalen Ernährung gemäß AM-RL Kapitel I §§ 18 -26.



* Geschmacksrichtung Schokolade enthält Ballaststoffe (< 0,5 g pro 100 ml)

Handelsform und Bestellinformation

Trinkflasche VPE: 8 x 4 x 125 ml, 4 x 125 ml

Fortimel Compact 2.4 Geschmacksrichtung	SAP-Nr.	Art.-Nr.	PZN 8 x 4 x 125 ml	PZN 4 x 125 ml
Aprikose	95338	595338	10743570	10743417
Banane	95334	595334	10743498	10743506
Cappuccino	95335	595335	10743512	10743529
Erdbeere	95336	595336	10743535	10743541
Neutral	99264	599264	10962622	10962616
Schokolade	98705	598705	10743469	10743475
Vanille	95337	595337	10743558	10743564
Waldfrucht	95339	595339	10743446	10743452
Mischkarton	95340	595340	10743481	

Inhalt Mischkarton (je 4 x 125 ml) Geschmacksrichtungen:

1 x Aprikose, 1 x Banane, 1 x Cappuccino, 2 x Erdbeere, 2 x Vanille, 1 x Waldfrucht

Klinikpackung

Fortimel Compact 2.4 Geschmacksrichtung	SAP-Nr.	Art.-Nr.	PZN 6 x 4 x 125 ml	PZN 8 x 4 x 125 ml
Aprikose	162733	662733	10740212	
Banane	162739	662739	10740206	
Cappuccino	163270	663270	10185727	
Erdbeere	163249	663249	10185762	
Neutral	163257	663257	10185928	
Schokolade	171849	671849	10185880	
Vanille	162646	662646	10185911	
Waldfrucht	163277	663277	10185940	
Mischkarton	95340	595340		10743481



Kompakte und kalorienreiche Rezepte mit Fortimel Compact finden Sie im Internet unter www.nutricia.de/rezepte-fortimel



Produktmerkmale

- hochkalorisch 2,4 kcal/ml (300 kcal/Flasche)
- 12 g Protein/Flasche
- ohne Ballaststoffe*
- Trinkflasche mit 125 ml:
37,5 % weniger Trinkvolumen, verglichen mit herkömmlicher Standard-Trinknahrung
- 8 Geschmacksrichtungen (Aprikose, Banane, Cappuccino, Erdbeere, Neutral, Schokolade, Vanille, Waldfrucht)

Indikation

Zum Diätmanagement bei krankheitsbedingter Mangelernährung, v.a. bei:

- erhöhtem Energiebedarf,
z.B. bei konsumierenden Erkrankungen (Tumorerkrankungen oder schwere Infektionen)
- Flüssigkeitsrestriktion

Empfohlene Tagesmenge

Zur ausschließlichen Ernährung:
5 – 7 Flaschen/Tag

Zur ergänzenden Ernährung:
1 – 3 Flaschen/Tag

oder nach ärztlicher Empfehlung

Zusammensetzung

100 ml enthalten:

		kcal/kJ	240/1.010/1.005 ¹
Energie			
Fett	g	9,3	
Kohlenhydrate	g	29,6	
Ballaststoffe	g	0/< 0,5 ¹	
Protein	g	9,6/9,4 ¹	
Salz	g	0,24	
Wasser	g	64	

¹ bei Geschmacksrichtung Schokolade

Natrium	↓	Purin	-
Laktose	↓	Gluten	-
Cholesterin	-	Milchprotein	+

Nährstoffrelation (in Energie%): Protein 16 %

Fett 35 % • Kohlenhydrate 49 % • Ballaststoffe 0 %

Allergene: enthält Zutaten aus Milch, Soja

Kontraindikationen

Fortimel Compact 2.4 ist nicht geeignet für Kinder unter 3 Jahren. Bei Kindern von 3 – 6 Jahren mit besonderer Vorsicht anwenden.

* Nicht geeignet für Patienten, die eine ballaststofffreie Diät benötigen.

Fortimel Compact Energy

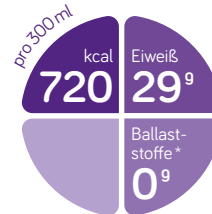
Produktmerkmale

- hochkalorisch (2,4 kcal/ml = 720 kcal/Flasche)
- 29 g Protein/Flasche
- ohne Ballaststoffe*
- bis zu 44 % weniger Kunststoffverpackung**
- 4 Geschmacksrichtungen (Cappuccino, Erdbeere, Schokolade, Vanille)

Indikation

Zum Diätmanagement bei krankheitsbedingter Mangelernährung, v.a. bei:

- erhöhtem Energiebedarf, z.B. bei konsumierenden Erkrankungen (Tumorerkrankungen oder schwere Infektionen)
- Flüssigkeitsrestriktion



* Geschmacksrichtung Schokolade enthält Ballaststoffe (< 0,5 g pro 100 ml)
 ** im Vergleich zu herkömmlichen 125-ml-Trinknahrungen

Empfohlene Tagesmenge

Zur ausschließlichen Ernährung:
 2 – 3 Flaschen/Tag (aufgeteilt auf 6 – 9 Portionen)

Zur ergänzenden Ernährung:
 1 Flasche/Tag (aufgeteilt auf 2 – 3 Portionen)

oder nach ärztlicher Empfehlung

Zusammensetzung

100 ml enthalten:

Energie	kcal/kJ	240 / 1.010/1.005 ¹
Fett	g	9,3
Kohlenhydrate	g	29,6
Ballaststoffe	g	0/< 0,5 ¹
Protein	g	9,6
Salz	g	0,24
Wasser	g	64

¹ bei Geschmacksrichtung Schokolade

Natrium	↓	Purin	-
Laktose	↓	Gluten	-
Cholesterin	-	MilchProtein	+

Nährstoffrelation (in Energie%): Protein 16 %

Fett 35 % • Kohlenhydrate 49 % • Ballaststoffe 0 %

Allergene: enthält Zutaten aus Milch, Soja

Kontraindikationen

Fortimel Compact Energy ist nicht geeignet für Kinder unter 3 Jahren. Bei Kindern von 3 bis 6 Jahren unter besonderer Vorsicht anwenden.

Handelsform und Bestellinformation

Trinkflasche VPE: 8 x 4 x 300 ml, 4 x 300 ml

Fortimel Compact Energy	SAP-Nr.	Art.-Nr.	PZN	PZN
Geschmacksrichtung			8 x 4 x 200 ml	4 x 200 ml
Cappuccino	152358	652358	15817043	15817066
Erdbeere	152359	652359	15817095	15817103
Schokolade	152362	652362	15817008	15817014
Vanille	152361	652361	15817072	15817089
Mischkarton	152360	652360	15817126	

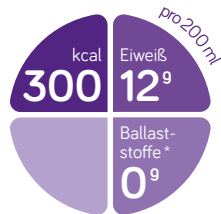
Inhalt Mischkarton (je 4 x 300 ml) Geschmacksrichtungen:
 2 x Cappuccino, 2 x Erdbeere, 2 x Schokolade, 2 x Vanille

Fortimel Compact Energy ist eine medizinische Trinknahrung, die für eine sichere Ernährungstherapie von onkologischen Patienten mit krankheitsbedingter Mangelernährung nach dem „One-Bottle-a-Day-Konzept“ entwickelt wurde. Fortimel Compact Energy schließt mit einer einzigen Flasche am Tag* die durchschnittliche Energielücke, die bei krankheitsbedingter Mangelernährung eine Ernährungstherapie notwendig macht.** Fortimel Compact Energy basiert auf der bewährten Fortimel Compact-Rezeptur.



* Zur ergänzenden Ernährung: 1 Flasche/Tag (aufgeteilt auf 2-3 Portionen); zur ausschließlichen Ernährung: 2-3 Flaschen/Tag (aufgeteilt auf 6-9 Portionen)
 ** Energielücke, die bei onkologischen Patienten eine Ernährungstherapie notwendig macht. ESPEN guidelines on nutrition in cancer patients J.Arends et al Clin Nutr 36 (2017) 11-48; bei einer ergänzenden Ernährung.





* Geschmacksrichtung Schokolade enthält Ballaststoffe (0,3 g pro 100 ml)

Handelsform und Bestellinformation

Trinkflasche VPE: 8 x 4 x 200 ml, 4 x 200 ml

Fortimel Energy Geschmacksrichtung	SAP-Nr.	Art.-Nr.	PZN 8 x 4 x 200 ml	PZN 4 x 200 ml
Banane	53602	113960	01125287	01125293
Erdbeere	53606	113986	01125301	01125318
Schokolade	53638	113965	01125376	01125413
Vanille	53604	113966	01125465	01125488
Mischkarton	99267	599267	01125494	

Inhalt Mischkarton (je 4 x 200 ml) Geschmacksrichtungen:
2 x Banane, 2 x Erdbeere, 2 x Schokolade, 2 x Vanille

Klinikpackung

Fortimel Energy Geschmacksrichtung	SAP-Nr.	Art.-Nr.	PZN 6 x 4 x 200 ml	PZN 8 x 4 x 200 ml
Banane	84419	65197	06559719	
Erdbeere	84420	65223	06559702	
Schokolade	41157	65207	06559731	
Vanille	84422	65243	06559694	
Mischkarton	99267	599267		01125494



Fortimel Energy Schokolade lässt sich auch als Warmgetränk mit Sahnehäubchen genießen.

Produktmerkmale

- hochkalorisch (300 kcal/Flasche)
- ohne Ballaststoffe*
- 4 Geschmacksrichtungen
(Banane, Erdbeere, Schokolade, Vanille)

Indikation

Zum Diätmanagement bei krankheitsbedingter Mangelernährung, v.a. bei:

- erhöhtem Energiebedarf,
z.B. bei konsumierenden Erkrankungen
(Tumorerkrankungen, schwere Infektionen)
- Appetitlosigkeit

Empfohlene Tagesmenge

Zur ausschließlichen Ernährung:
5 – 7 Flaschen/Tag

Zur ergänzenden Ernährung:
1 – 3 Flaschen/Tag

oder nach ärztlicher Empfehlung

Zusammensetzung

100 ml enthalten:

	kcal/kJ	150/625**
Energie		
Fett	g	5,8
Kohlenhydrate	g	18,4/18,5 ¹
Ballaststoffe	g	0/< 0,5 ¹
Protein	g	5,9/5,8 ¹
Salz	g	0,23
Wasser	g	78/77 ¹

¹ bei Geschmacksrichtung Schokolade

** Energiegehalt kann je nach Geschmacksrichtung minimal variieren

Natrium	↓	Purin	-
Laktose	-	Gluten	-
Cholesterin	-	MilchProtein	+

Nährstoffrelation (in Energie%): Protein 16 %
Fett 35 % • Kohlenhydrate 49 % • Ballaststoffe 0 %

Allergene: enthält Zutaten aus Milch, Soja

Kontraindikationen

Fortimel Energy ist nicht geeignet für Kinder unter 3 Jahren.

Bei Kindern von 3 bis 6 Jahren unter besonderer Vorsicht anwenden.

* Nicht geeignet für Patienten, die eine ballaststofffreie Diät benötigen.



Fortimel Yoghurt Style

Produktmerkmale

- hochkalorisch 1,5 kcal/ml (300 kcal/Flasche)
- 12 g Protein/Flasche
- ohne Ballaststoffe, Pektin als Stabilisator enthalten (0,4 g/Flasche)
- joghurt-frischer Geschmack
- 3 Geschmacksrichtungen (Himbeere, Pfirsich-Orange, Vanille-Zitrone)

Indikation

Zum Diätmanagement bei krankheitsbedingter Mangelernährung, v.a. bei:

- erhöhtem Energiebedarf, z.B. bei konsumierenden Erkrankungen (Tumorerkrankungen oder schweren Infektionen)
- reduziertem Speichelfluss, Mundtrockenheit

Empfohlene Tagesmenge

Zur ausschließlichen Ernährung:
5 – 7 Flaschen/Tag

Zur ergänzenden Ernährung:
1 – 3 Flaschen/Tag

oder nach ärztlicher Empfehlung

Zusammensetzung

100 ml enthalten:

	kcal/kJ	150/629
Energie		
Fett	g	5,8
Kohlenhydrate	g	18,7
Ballaststoffe	g	0
Protein	g	5,8
Salz	g	0,28
Wasser	g	77

Natrium	↓	Purin	-
Laktose	↑	Gluten	-
Cholesterin	-	MilchProtein	+

Nährstoffrelation (in Energie%): Protein 16 %

Fett 35 % • Kohlenhydrate 49 % • Ballaststoffe 0 %

Allergene: enthält Zutaten aus Milch, Soja

Kontraindikationen

Fortimel Yoghurt Style ist nicht geeignet für Kinder unter 3 Jahren. Bei Kindern von 3 bis 6 Jahren unter besonderer Vorsicht anwenden. Nicht geeignet für Patienten mit Galaktosämie.



Handelsform und Bestellinformation

Trinkflasche VPE: 8 x 4 x 200 ml, 4 x 200 ml

Fortimel Yoghurt Style	SAP-Nr.	Art.-Nr.	PZN	PZN
Geschmacksrichtung			8 x 4 x 200 ml	4 x 200 ml
Himbeere	53608	113988	01124974	01124980
Pfirsich-Orange	53609	113989	01124951	01124968
Vanille-Zitrone	53607	113987	01124922	01124945
Mischkarton	71442	571442	01124997	

Inhalt Mischkarton (je 4 x 200 ml) Geschmacksrichtungen:
3 x Himbeere, 2 x Pfirsich-Orange, 3 x Vanille-Zitrone

Klinikpackung

Fortimel Yoghurt Style	SAP-Nr.	Art.-Nr.	PZN	PZN
Geschmacksrichtung			6 x 4 x 200 ml	8 x 4 x 200 ml
Himbeere	41197	65268	06559903	
Pfirsich-Orange	41189	65256	06559926	
Vanille-Zitrone	41196	65267	06559932	
Mischkarton	71442	571442		01124997

Mit **Fortimel Yoghurt Style** leckere **Smoothies** zubereiten:

Smoothie „Summer Power“:

Zutaten: 200 ml Fortimel Yoghurt Style Pfirsich-Orange, 1 Apfel, 1 Banane, etwas Ingwer, 200 ml Pfirsichsaft. Alle Zutaten mit dem Pürierstab oder Mixer gut verquirlen und mit Eiswürfeln servieren.





PLUS AN BALLASTSTOFFEN

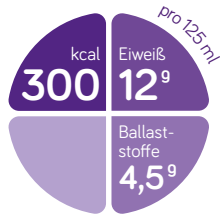
Ballaststoffe sind für die Aufrechterhaltung der Darmfunktion unerlässlich.
Zu einer ausgewogenen Ernährung gehört eine große Ballaststoffvielfalt.
Unsere medizinischen Trinknahrungen enthalten die Ballaststoffmischung mf6 und mfC.

mfC ist eine einzigartige, patentierte Mischung aus drei löslichen Ballaststoffen – enthalten in der Trinknahrung Fortimel® Compact Fibre. Patienten profitieren von der angenehmen Viskosität einer nährstoffreichen Trinknahrung mit geringem Volumen.

In der Ballaststoffmischung mf6 ergänzen sich drei lösliche und drei unlösliche Ballaststoffe, welche der „normalen“ Ernährung nachempfunden sind – enthalten in der Trinknahrung Fortimel® Energy Multi Fibre.



Konsumierende Erkrankungen
Tumorerkrankungen
Gestörte Darmfunktion



Produktmerkmale

- hochkalorisch: 2,4 kcal/ml (300 kcal/Flasche)
- 12 g Protein/Flasche
- mit Ballaststoffmischung mfC
- Trinkflasche mit 125 ml: 37,5 % weniger Trinkvolumen, verglichen mit herkömmlicher Standard-Trinknahrung
- 3 Geschmacksrichtungen (Cappuccino, Erdbeere, Vanille)

Indikation

Zum Diätmanagement bei krankheitsbedingter Mangelernährung, v.a. bei:

- erhöhtem Energiebedarf, z.B. bei konsumierenden Erkrankungen (Tumorerkrankungen oder schweren Infektionen)
- Flüssigkeitsrestriktion
- gestörter Darmfunktion, z.B. nach Antibiotikatherapie

Handelsform und Bestellinformation

Trinkflasche VPE: 8 x 4 x 125 ml, 6 x 4 x 125 ml, 4 x 125 ml

Fortimel Compact Fibre	SAP-Nr.	Art.-Nr.	PZN	PZN
Geschmacksrichtung			8 x 4 x 125 ml	4 x 125 ml
Cappuccino	96960	596960	10743587	10743593
Erdbeere	60048	560048	08997091	06951073
Vanille	60047	560047	08997062	06950955
Mischkarton	96611	596611	08997139	

Inhalt Mischkarton: (je 4 x 125 ml) Geschmacksrichtungen: 2 x Cappuccino, 3 x Erdbeere, 3 x Vanille

Klinikpackung

Fortimel Compact Fibre	SAP-Nr.	Art.-Nr.	PZN	PZN
Geschmacksrichtung			6 x 4 x 125 ml	8 x 4 x 125 ml
Cappuccino	172103	672103	10740241	
Erdbeere	172113	672113	06950961	
Vanille	172109	672109	06951067	
Mischkarton	96611	596611		08997139

Empfohlene Tagesmenge

Zur ausschließlichen Ernährung:
5 – 7 Flaschen/Tag

Zur ergänzenden Ernährung:
1 – 3 Flaschen/Tag

oder nach ärztlicher Empfehlung

Zusammensetzung

100 ml enthalten:

Energie	kcal/kJ	240/1.007
Fett	g	10,4
Kohlenhydrate	g	25,4
Ballaststoffe	g	3,6
Protein	g	9,5
Salz	g	0,21
Wasser	g	63

Natrium	↓	Purin	-
Laktose	↓	Gluten	-
Cholesterin	-	Milchprotein	+

Nährstoffrelation (in Energie%): Protein 16 %
Fett 39 % • Kohlenhydrate 42 % • Ballaststoffe 3 %

Allergene: enthält Zutaten aus Milch, Soja

Kontraindikationen

Nicht geeignet für Kinder unter 3 Jahren. Bei Kindern zwischen 3 bis 6 Jahren unter besonderer Vorsicht anwenden. Nicht geeignet für Patienten, die eine ballaststofffreie Diät benötigen.



MultiFibre Compact (mfC) ist eine einzigartige Mischung aus drei löslichen Ballaststoffen zur Unterstützung der Verdauungsfunktionen. Patienten profitieren von der angenehmen Viskosität einer nährstoffreichen Trinknahrung mit geringem Volumen. Zu einer ausgewogenen Ernährung gehört eine große Ballaststoffvielfalt. Die drei speziell ausgewählten Ballaststoffe in mfC sind lang- und kurzkettige Fruktio-Oligosaccharide (FOS), Galakto-Oligosaccharide (GOS) und niederviskoses Pektin (IvPektin).



Fortimel Energy Multi Fibre

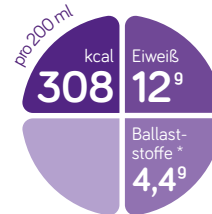
Produktmerkmale

- hochkalorisch 1,54 kcal/ml (308 kcal/Flasche)
- 12 g Protein/Flasche
- mit Ballaststoffmischung mf6
- 3 Geschmacksrichtungen
(Erdbeere, Schokolade, Vanille)

Indikation

Zum Diätmanagement bei krankheitsbedingter Mangelernährung, v.a. bei:

- erhöhtem Energiebedarf, z.B. bei konsumierenden Erkrankungen (Tumorerkrankungen oder schweren Infektionen)
- gestörter Darmfunktion, z.B. bei Obstipation oder nach Antibiotikatherapie



* Geschmacksrichtung Schokolade enthält 4,6 g Ballaststoffe pro 200 ml

Empfohlene Tagesmenge

Zur ausschließlichen Ernährung:
5 – 7 Flaschen/Tag

Zur ergänzenden Ernährung:
1 – 3 Flaschen/Tag

oder nach ärztlicher Empfehlung

Zusammensetzung

100 ml enthalten:

Energie	kcal/kJ	154/645
Fett	g	5,8
Kohlenhydrate	g	18,4/18,6 ¹
Ballaststoffe	g	2,2/2,3 ¹
Protein	g	6,0/5,8 ¹
Salz	g	0,22
Wasser	g	76

¹ bei Geschmacksrichtung Schokolade

Natrium	↓	Purin	-
Laktose	-	Gluten	-
Cholesterin	-	MilchProtein	+

Nährstoffrelation (in Energie%): Protein 15 %
Fett 34 % • Kohlenhydrate 48 % • Ballaststoffe 3 %

Allergene: enthält Zutaten aus Milch, Soja

Kontraindikationen

Fortimel Energy Multi Fibre ist nicht geeignet für Kinder unter 3 Jahren. Bei Kindern von 3 bis 6 Jahren unter besonderer Vorsicht anwenden. Fortimel Energy Multi Fibre ist nicht geeignet für Patienten, die eine ballaststofffreie Diät benötigen.

Handelsform und Bestellinformation

Trinkflasche VPE: 8 x 4 x 200 ml, 6 x 4 x 200 ml, 4 x 200 ml

Fortimel Energy Multi Fibre	SAP-Nr.	Art.-Nr.	PZN	PZN
Geschmacksrichtung			8 x 4 x 200 ml	4 x 200 ml
Erdbeere	53612	113993	01125152	01125175
Schokolade	53613	113994	01125212	01125229
Vanille	53610	113991	01125235	01125241
Mischkarton	99268	599268	01125258	

Inhalt Mischkarton: (je 4 x 200 ml) Geschmacksrichtungen: 2 x Erdbeere, 3 x Schokolade, 3 x Vanille

Klinikpackung

Fortimel Energy Multi Fibre	SAP-Nr.	Art.-Nr.	PZN	PZN
Geschmacksrichtung			6 x 4 x 200 ml	8 x 4 x 200 ml
Erdbeere	41096	65404	06559760	
Schokolade	41077	65426	06559783	
Vanille	41174	65286	06559808	
Mischkarton	99268	599268		01125258

In der Ballaststoffmischung mf6 ergänzen sich drei lösliche (Oligofruktose, Inulin, Gummi Arabicum) und drei unlösliche Ballaststoffe (Sojapoly-saccharide, resistente Stärke, Zellulose) nach dem Vorbild der natürlichen Ernährung.





EXTRA AN PROTEIN

Im Krankheitsfall, aber auch im Alter kann es durch einseitige Ernährung oder bestimmte Erkrankungen zu einer Unterversorgung an Protein kommen. Der Körper besitzt keine Proteinspeicher. Ein Mangel an Protein macht sich somit rasch bemerkbar und kann sich negativ auf das Immunsystem auswirken. Wundheilungsvorgänge und die Genesung können sich verzögern. Durch einen Abbau von Muskelmasse und allgemeine körperliche Schwäche steigt die Gefahr von Stürzen und Knochenbrüchen. Es ist deshalb besonders wichtig, auf eine ausreichende Proteinzufuhr zu achten. Der Einsatz von proteinreichen medizinischen Trinknahrungen kann helfen, einen Proteinmangel auszugleichen.



**Wundheilungsstörung • Gebrechlichkeit
Nach Operationen**

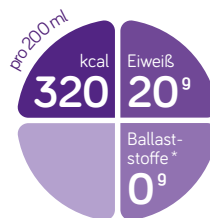
Produktmerkmale

- hochkalorisch 1,6 kcal/ml (320 kcal/Flasche)
- proteinreich: 20 g Protein/Flasche
- ohne Ballaststoffe*
- 3 Geschmacksrichtungen
(Erdbeere, Schokolade, Vanille)

Indikation

Zum Diätmanagement bei krankheitsbedingter Mangelernährung, v.a. bei:

- erhöhtem Energie- und Proteinbedarf oder Proteinmangel, z.B.
 - nach Operationen oder in der Rekonvaleszenz
 - bei Dekubitus
 - bei Gebrechlichkeit



* Geschmacksrichtung Schokolade enthält Ballaststoffe (0,1 g pro 100 ml)

Empfohlene Tagesmenge

Zur ausschließlichen Ernährung:
5 – 7 Flaschen/Tag

Zur ergänzenden Ernährung:
1 – 3 Flaschen/Tag

oder nach ärztlicher Empfehlung

Zusammensetzung

100 ml enthalten:

Energie	kcal/kJ	160/670
Fett	g	6,5
Kohlenhydrate	g	15,7
Ballaststoffe	g	0/< 0,5 ¹
Protein	g	9,8
Salz	g	0,15
Wasser	g	75

¹ bei Geschmacksrichtung Schokolade

Natrium	↓	Purin	-
Laktose	↓	Gluten	-
Cholesterin	-	MilchProtein	+

Nährstoffrelation (in Energie%): Protein 25 %

Fett 36 % • Kohlenhydrate 39 % • Ballaststoffe 0 %

Allergene: enthält Zutaten aus Milch, Soja

Kontraindikationen

Nicht geeignet für Kinder unter 3 Jahren. Bei Kindern von 3 bis 6 Jahren unter besonderer Vorsicht anwenden. *Nicht geeignet für Patienten, die eine ballaststofffreie Diät benötigen.

Handelsform und Bestellinformation

Trinkflasche VPE: 8 x 4 x 200 ml, 4 x 200 ml

Fortimel Extra Geschmacksrichtung	SAP-Nr.	Art.-Nr.	PZN 8 x 4 x 200 ml	PZN 4 x 200 ml
Erdbeere	53577	113321	06094025	06094048
Schokolade	53580	113324	06094083	06094108
Vanille	53578	113322	06094002	06094019
Mischkarton	182198	682198	06093994	

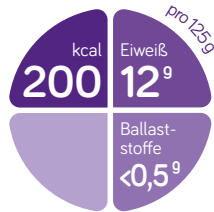
Inhalt Mischkarton: (je 4 x 200 ml) Geschmacksrichtungen:
3 x Erdbeere, 3 x Schokolade, 2 x Vanille

Klinikpackung

Fortimel Extra Geschmacksrichtung	SAP-Nr.	Art.-Nr.	PZN 6 x 4 x 200 ml	PZN 8 x 4 x 200 ml
Erdbeere	40836	65139	06559872	
Schokolade	40738	65143	06559895	
Vanille	40365	65137	06559866	
Mischkarton	182198	682198		06093994

Für mehr Abwechslung bei der Ernährungstherapie:
Forticreme, die **proteinreiche, konsistenzadaptierte**
Trinknahrungsvariante zum Löffeln (siehe Seite 18).





Handelsform und Bestellinformation

Becher VPE: 8 x 4 x 125 g, 4 x 125 g

Forticreme Geschmacksrichtung	SAP-Nr.	Art.-Nr.	PZN 8 x 4 x 125 g	PZN 4 x 125 g
Banane	98743	598743	10743682	10743699
Schokolade	98740	598740	10743601	10743618
Vanille	98739	598739	10743624	10743630
Waldfrucht	98741	598741	10743647	10743653
Mischkarton	98742	598742	10743707	

Inhalt Mischkarton: (je 4 x 125 g) Geschmacksrichtungen: 2 x Banane, 2 x Schokolade, 2 x Vanille, 2 x Waldfrucht

Klinikpackung

Forticreme Geschmacksrichtung	SAP-Nr.	Art.-Nr.	PZN 6 x 4 x 125 g	PZN 8 x 4 x 125 g
Banane	40871	65615	10740152	
Schokolade	40865	65621	10740198	
Vanille	40868	65612	10740169	
Waldfrucht	40874	65618	10740181	
Mischkarton	98742	598742		10743707



Forticreme – die konsistenzadaptierte Trinknahrung zum Löffeln. Bietet eine Alternative zu Standard-Trinknahrungen und somit Abwechslung und kann zu mehr Compliance bei der Ernährungstherapie beitragen!

Produktmerkmale

- konsistenzadaptierte Trinknahrung zum Löffeln
- hochkalorisch 1,6 kcal/g (200 kcal/Becher)
- proteinreich (12 g Protein/Becher)
- cremig-leichte Konsistenz
- 4 Geschmacksrichtungen (Banane, Schokolade, Vanille, Waldfrucht)

Indikation

Zum Diätmanagement bei krankheitsbedingter Mangelernährung, v.a. bei:

- Schluckstörungen, z.B. bei
 - neurologischen Erkrankungen wie Schlaganfall, Morbus Parkinson, Multipler Sklerose
 - onkologischen Erkrankungen
- erhöhtem Proteinbedarf oder Proteinmangel

Empfohlene Tagesmenge

Zur ausschließlichen Ernährung:
8 – 10 Becher/Tag

Zur ergänzenden Ernährung:
1 – 3 Becher/Tag

oder nach ärztlicher Empfehlung

Zusammensetzung

100 g enthalten:

Energie	kcal/kJ	160/675
Fett	g	5,0
Kohlenhydrate	g	19,2
Ballaststoffe	g	< 0,5
Protein	g	9,5
Salz	g	0,18
Wasser	g	64/65 ¹

¹ bei Geschmacksrichtung Waldfrucht

Natrium	↓	Purin	–
Laktose	↓	Gluten	–
Cholesterin	–	MilchProtein	+

Nährstoffrelation (in Energie%): Protein 24 %

Fett 28 % • Kohlenhydrate 48 % • Ballaststoffe 0 %

Allergene: enthält Zutaten aus Milch

Kontraindikationen

Forticreme ist nicht geeignet für Kinder unter 3 Jahren.

Bei Kindern von 3 bis 6 Jahren unter besonderer Vorsicht anwenden.

Nicht geeignet für Patienten, die eine ballaststofffreie Diät benötigen.



Fortimel Pulver

Produktmerkmale

- normokalorisch 1,0 kcal/ml (200 kcal/Portion¹)
 - 46 g Pulver/200 ml
 - 10 g Protein/Portion
 - mit Ballaststoffen
 - Zubereitung mit Wasser oder anderen Getränken, kalt oder warm
 - neutrale Variante zum Anreichern von Speisen, z.B. Cremesuppen, Kartoffelpüree, Süßspeise
 - 3 Geschmacksrichtungen (Erdbeere, Neutral, Vanille)
- ¹ 46 g Pulver (8 Messlöffel)

Indikation

Zum Diätmanagement bei krankheitsbedingter Mangelernährung, v.a. bei:

- erhöhtem Energie- und Proteinbedarf, z.B. aufgrund von Essproblemen, Appetitlosigkeit und ungewolltem Gewichtsverlust oder in der Rekonvaleszenz

Empfohlene Tagesmenge

Zur ausschließlichen Ernährung:
8 – 10 Portionen¹/Tag

Zur ergänzenden Ernährung:
1 – 3 Portionen¹/Tag

oder nach ärztlicher Empfehlung

Zusammensetzung (Geschmacksrichtung Neutral)

100 g Pulver enthalten:

Energie	kcal/kJ	435/1830
Fett	g	14,4
Kohlenhydrate	g	53,4
Ballaststoffe	g	2,6
Protein	g	21,8
Salz	g	0,79

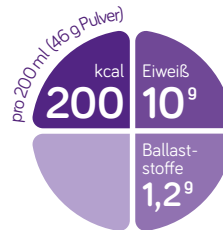
Natrium	↑	Purin	-
Laktose	↓	Gluten	-
Cholesterin	-	MilchProtein	+

Nährstoffrelation (in Energie%): Protein 20 %
Fett 30 % • Kohlenhydrate 49 % • Ballaststoffe 1 %

Allergene: enthält Zutaten aus Milch, Soja

Kontraindikationen

Fortimel Pulver ist nur für Erwachsene geeignet. Nicht geeignet für Patienten, die eine ballaststofffreie Diät benötigen. Nicht als Sondennahrung geeignet.



Handelsform und Bestellinformation

335 g Dose VPE: 12 x 335 g, 335 g

Fortimel Pulver Geschmacksrichtung	SAP-Nr.	Art.-Nr.	PZN 12 x 335 g	PZN 335 g
Erdbeere	69599	569599	09628088	09628071
Neutral	61635	561635	09477100	09477146
Vanille	61643	561643	09477175	09477181

670 g Dose VPE: 6 x 670 g, 670 g

Fortimel Pulver Geschmacksrichtung	SAP-Nr.	Art.-Nr.	PZN 6 x 670 g	PZN 670 g
Neutral	61639	561639	09477152	09477169

Zubereitungshinweis:

8 Messlöffel **Fortimel Pulver** in 50 ml Wasser geben und mit einer Gabel oder einem Löffel verrühren, bis das Pulver vollständig aufgelöst ist. Anschließend mit dem restlichen Wasser bis 200 ml auffüllen.

Fortimel Pulver Neutral kann auch unter Speisen gemischt werden: bis zu 8 Messlöffel/46 g unter eine Speise mischen wie z.B. Suppe oder Püree. Danach gut vermischen.







DYSPHAGIE

Patienten mit Schluckstörungen essen und trinken aufgrund ihrer Schluckschwierigkeiten oft zu wenig. Dies kann zu schwerwiegenden gesundheitlichen Problemen führen, da Dehydrierung und Mangelernährung die Folgen sein können. Während herkömmliche Dickungsmittel auf Stärkebasis bei Speichelkontakt die benötigte Konsistenz der Nahrung nicht beibehalten, bieten alle Nutilis-Produkte amylaseresistente Eigenschaften, d.h. die Konsistenz wird bei Speichelkontakt beibehalten und es wird somit ein sichereres Schlucken ermöglicht.

Weiterführende Informationen:
www.nutricia-med.de/dysphagie



Mit amylaseresistenten
Eigenschaften

FÜR EIN SICHERERES SCHLUCKEN



Schluckstörungen, z.B. bei: Schlaganfall • Chorea Huntington • Amyotropher Lateralsklerose
Morbus Parkinson • Multipler Sklerose • Tumorerkrankungen

SICHERES SCHLUCKEN UND DIE BEHANDLUNG VON MANGELERNÄHRUNG SIND WICHTIGE ASPEKTE BEI PATIENTEN MIT DYSPHAGIE

Auf der sichereren Seite bei der Ernährungstherapie mit Nutilis.

Warum ist die Sicherheit bei Patienten mit Schluckstörungen so wichtig? Mögliche Folgen einer Dysphagie:



Aspiration ¹

51 %



Mangelernährung ²

48 %



Dehydration ³

75 %

Verringerung des Aspirationsrisikos durch amylaseresistente Eigenschaften⁴

Andickungsmittel mit amylase-resistenten Eigenschaften^{5,6}

(z.B. Nutilis Clear)

- ✓ Wirkung hält an – auch bei Speichelkontakt
- ✓ Erhält die Andickung in der erforderlichen Konsistenz
- ✓ Sorgt für ein sichereres Schlucken
- ✓ Verbessert die Voraussetzung für eine ausreichende Nahrungs- und Flüssigkeitszufuhr.



Empfohlen!



Standard-Andickungsmittel auf Stärkebasis^{5,6}

(z.B. Thick & Easy)

- ✗ Verliert die Wirksamkeit der Andickung bei Speichelkontakt
- ✗ Verlust der gewünschten Konsistenz durch Bildung freier Flüssigkeit in kurzer Zeit!
- ✗ Risiko für Verschlucken und Aspiration

In Pink eingefärbt:

Freie Flüssigkeit, deren Konsistenz durch den Kontakt von Stärke mit Amylase* im Speichel abweicht.



Literatur: **1** Lundy D et al: Otolaryngol Head Neck Surgery. 1999;120(4):474-478. **2** Felt P: Healthcare Caterer. 2006; Spring 2006:11-14 **3** Leibovitz A et al: Gerontology. 2007;53:179-183. **4** Raut VV, McKee GJ, Johnston BT: Effect of bolus consistency on swallowing does altering consistency help? Eur Arch Otorhinolaryngol. 2001 Jan;258(1):49-53 **5** Bisch EM, Logemann JA, Rademaker AW, Kahrilas PJ, Lazarus CL: Pharyngeal effects of bolus volume, viscosity, and temperature in patients with dysphagia resulting from neurologic impairment and in normal subjects. J Speech Hear Res. 1994 Oct;37(5):1041-59. Day C, Pell D: How safe is that thickened drink? Complete Nutrition.2007;7(2). **6** Vallons KJ et al: Effect of human saliva on the consistency of thickened drinks for individuals with dysphagia. Int J Lang Commun Disord. 2015;50(2): 165-175. doi:10.1111/1460-6984.12120

Nutlis Clear

Produktmerkmale

- für ein klares Ergebnis bei der Andickung von klaren Flüssigkeiten und Getränken
- amylaseresistente Eigenschaften
→ Konsistenz bleibt auch bei Speichelkontakt stabil
- angedickte Flüssigkeit kann vom Körper resorbiert werden
- besonders ergiebiges Andickungskonzentrat
- leicht löslich, klümpchenfrei
- Anwendung in
 - kalten/warmen Getränken
 - pürierten Gerichten
 - Trinknahrungen
- gluten- und laktosefrei
- geruchs- und geschmacksneutral

Indikation

Zum Diätmanagement bei krankheitsbedingter Mangelernährung, v.a. bei:

- neurologischen Erkrankungen (Schlaganfall, Morbus Parkinson, Multiple Sklerose)
- onkologischen Erkrankungen (Kopf-Hals-Tumoren)

Empfohlene Tagesmenge

Mit Hilfe von Nutlis Clear können Flüssigkeiten zu verschiedenen Konsistenzen angedickt werden (sirup-, honig-, puddingartig). Die benötigte Menge an Pulver richtet sich nach der Art der anzudickenden Flüssigkeit (z.B. Tee, Saft, Fortimel Energy Trinknahrung oder pürierte Speisen).

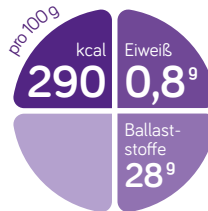
Zusammensetzung

100 g enthalten:			
Energie	kcal/kJ	290 /1.230	
Fett	g	0	
Kohlenhydrate	g	57,6	
Ballaststoffe	g	28,0	
Protein	g	0,8	
Salz	g	3,75	
Wasser	g	-	
Natrium	↑	Purin	-
Laktose	-	Gluten	-
Cholesterin	-	MilchProtein	-

Nährstoffrelation (in Energie%): Protein 1 %
Fett 0 % • Kohlenhydrate 80 % • Ballaststoffe 19 %

Kontraindikationen

Nutlis Clear ist nicht geeignet für Kinder unter 3 Jahren.
Nicht geeignet für Patienten, die eine ballaststofffreie Diät benötigen.



Handelsform und Bestellinformation

Dose VPE: 6 x 175 g

Nutlis Clear	SAP-Nr.	Art.-Nr.	PZN 6 x 175 g	PZN 1 x 175 g
Dose	85769	585769	04711695	04711703

Die nachfolgende Tabelle gibt eine Übersicht, wie viele Messlöffel **Nutlis Clear** erforderlich sind, um 200 ml Flüssigkeit zur gewünschten Konsistenz anzudicken.



Erwünschte Konsistenz	Konsistenz 1 (Sirup)	Konsistenz 2 (Honig)	Konsistenz 3 (Pudding)
Wasser	1	2	3
Getränke*	1	2	3

* Kaffee, Tee, Saft, Milch

Die Anzahl der Messlöffel variiert leicht je nach Temperatur und Konsistenz der Flüssigkeit. 1 Messlöffel (ML) entspricht ca. 3 g Pulver.

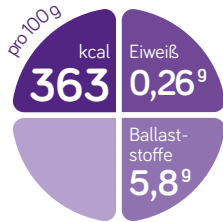
	Dosengröße (in g)	Anzahl Drinks/Dose Konsistenzstufe 1	Anzahl Drinks/Dose Konsistenzstufe 2	Anzahl Drinks/Dose Konsistenzstufe 3	Amylaseresistente Eigenschaften
Nutlis Clear	175	58	29	19	✓

Mit einer Dose Nutlis Clear können 58 Getränke (200 ml) der Konsistenzstufe 1 zubereitet werden – mehr als mit anderen Dichtungsmitteln ähnlicher Packungsgröße.

Nutlis Powder



Mit amylaseresistenten Eigenschaften
FÜR EIN SICHERERES SCHLUCKEN



Produktmerkmale

- geschmacksneutrales Dickungsmittel für Speisen und Getränke
- einfach in der Anwendung
- amylaseresistente Eigenschaften
→ Konsistenz bleibt auch bei Speichelkontakt stabil
- angedickte Flüssigkeit kann vom Körper resorbiert werden
- Anwendung in
 - kalten/warmen Getränken
 - pürierten Gerichten
 - Trinknahrungen
- gluten- und laktosefrei

Indikation

Zum Diätmanagement bei krankheitsbedingter Mangelernährung, v.a. bei:

- neurologischen Erkrankungen (Schlaganfall, Morbus Parkinson, Multiple Sklerose)
- onkologischen Erkrankungen (Kopf-Hals-Tumoren)

Handelsform und Bestellinformation

300 g Dose VPE: 12 x 300 g, 300 g

Nutlis Powder	SAP-Nr.	Art.-Nr.	PZN 12 x 300 g	PZN 300 g
Dose	54273	121654	07135631	07135625

670 g Dose VPE: 6 x 670 g, 670 g

Nutlis Powder	SAP-Nr.	Art.-Nr.	PZN 6 x 670 g	PZN 670 g
Dose	54277	121661	07135789	07135660

Sachet VPE: 3 x 20 x 12 g, 20 x 12 g

Nutlis Powder	SAP-Nr.	Art.-Nr.	PZN 3 x 20 x 12 g	PZN 20 x 12 g
Sachet	95373	595373	07136470	07136464

Empfohlene Tagesmenge

Mit Hilfe von Nutlis können Flüssigkeiten zu verschiedenen Konsistenzen angedickt werden (sirup-, honig-, puddingartig). Die benötigte Menge an Pulver richtet sich nach der Art der anzudickenden Flüssigkeit (z.B. Tee, Saft oder pürierte Speisen).

Zusammensetzung

100 g enthalten:

Energie	kcal/kJ	363/1545
Fett	g	0,1
Kohlenhydrate	g	87,5
Ballaststoffe	g	5,8
Protein	g	0,26
Salz	g	< 0,20

Natrium	↓	Purin	-
Laktose	-	Gluten	-
Cholesterin	-	MilchProtein	-

Nährstoffrelation (in Energie%): Protein 0 %
Fett 0 % • Kohlenhydrate 97 % • Ballaststoffe 3 %

Kontraindikationen

Nicht geeignet für Kinder unter 3 Jahren. Nicht geeignet für Patienten, die eine ballaststofffreie Diät benötigen.



Speisen und Getränke, die mit **Nutlis Powder** angedickt werden, können gekühlt, eingefroren und wieder erwärmt werden. So können Sie größere Mengen Ihrer Lieblings Speisen zubereiten und bis zum Verzehr einfrieren. Weitere Informationen finden Sie im Internet unter:

www.nutricia-med.de/dysphagie

Produktmerkmale

- erfrischender Blaubeergeschmack
- amylaseresistente* Eigenschaften → Konsistenz bleibt auch bei Speichelkontakt stabil
- 98 % Wasseranteil für die Flüssigkeitsversorgung
- Farbe und Geschmack in Zusammenarbeit mit dem Logopäden Alexander Fillbrandt entwickelt**
- intensive blaue Farbe
- unterstützend bei Schlucktraining und Medikamentengabe
- Konsistenzstufe 2 (honigartig)
- 1 Geschmacksrichtung (Blaubeere)

Indikation

Zum Diätmanagement bei krankheitsbedingter Mangelernährung, v.a. bei:

- Schluckstörungen, z.B. bei:
 - neurologischen Erkrankungen wie Schlaganfall, Morbus Parkinson, Multipler Sklerose
 - onkologischen Erkrankungen wie Kopf-Hals-Tumoren

Empfohlene Tagesmenge

Die Dosierung erfolgt individuell im Rahmen der Flüssigkeitsbilanzierung.
Geeignet für Patienten, die eine Konsistenz der Stufe 2 (honigartig) benötigen.

Zusammensetzung

100 g enthalten:

Energie	kcal/kJ	6/25
Fett	g	0
Kohlenhydrate	g	1,0
Ballaststoffe	g	0,7
Protein	g	0
Salz	g	0,06
Wasser	g	98

Natrium	↓↓	Purin	-
Laktose	-	Gluten	-
Cholesterin	-	MilchProtein	-

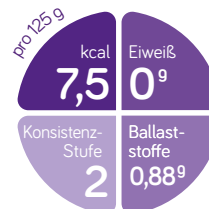
Nährstoffrelation (in Energie%): Protein 2 %
Fett 2 % • Kohlenhydrate 71 % • Ballaststoffe 25 %

Kontraindikationen

Nicht zur ausschließlichen Ernährung geeignet. Nicht geeignet für Kinder unter 3 Jahren. Nicht geeignet für Patienten, die eine ballaststofffreie Diät benötigen.



Mit amylaseresistenten Eigenschaften
FÜR EIN SICHERERES SCHLUCKEN



Handelsform und Bestellinformation

Becher VPE: 12 x 125 g

Nutlis Aqua Geschmacksrichtung	SAP-Nr.	Art.-Nr.	PZN
Blaubeere	172001	672001	12 x 125 g 17261615

Nutlis Aqua – konsistenzadaptiertes Wasser u.a. für die Flüssigkeitsversorgung bei Schluckstörungen.

- Erfrischender Blaubeergeschmack
- 98 % Wasseranteil, geeignet, um den Flüssigkeitshaushalt auszugleichen
- Unterstützend bei Schlucktraining und Medikamentengabe
- Dank Amylaseresistenz wird Konsistenz auch bei Speichelkontakt beibehalten*
- Entwickelt nach Markt-Feedback, in Zusammenarbeit mit dem Logopäden Alexander Fillbrandt**

Weitere Informationen zum Thema Schluckstörungen finden Sie im Internet unter: www.nutricia-med.de/dysphagie

* Amylase ist ein Enzym im menschlichen Speichel, das Stärke bereits im Mund zersetzt. Nutlis Aqua behält auch bei Speichelkontakt die Konsistenz bei.

** Alexander Fillbrandt arbeitet als Logopäde in einer Klinik für Neurologie. Sein Schwerpunkt ist die Dysphagiologie. Er ist FEES-Ausbilder und betreibt Webseiten wie madoo.net





Mit amyleresistenten Eigenschaften
FÜR EIN SICHERERES SCHLUCKEN



* Mischung aus 3 löslichen und 3 unlöslichen Ballaststoffen, der „normalen Ernährung“ nachempfunden.

Handelsform und Bestellinformation

Becher VPE: 12 x 3 x 150 g, 3 x 150 g

Nutlis Fruit Geschmacksrichtung	SAP-Nr.	Art.-Nr.	PZN 12 x 3 x 150 g	PZN 3 x 150 g
Mischkarton	81930	581930	00110622	

Inhalt Mischkarton (je 3 x 150 g) Geschmacksrichtungen: 6 x Apfel, 6 x Erdbeere

Produktmerkmale

- konsistenzadaptierte Trinknahrung auf Fruchtbasis
- hochkalorisch: 1,37 kcal/g (206 kcal/Becher)
- proteinreich: 10 g Protein/Becher
- mit Ballaststoffmischung mf6*
- amyleresistente Eigenschaften
→ Konsistenz bleibt auch bei Speichelkontakt stabil
- Konsistenzstufe 3 (puddingartig)
- 2 Geschmacksrichtungen (Apfel, Erdbeere)

Indikation

Zum Diätmanagemant bei krankheitsbedingter Mangelernährung, v.a. bei:

- Schluckstörungen, z.B. bei
 - neurologischen Erkrankungen (Schlaganfall, Morbus Parkinson, Multipler Sklerose)
 - onkologischen Erkrankungen (Kopf-Hals-Tumoren)
- erhöhtem Proteinbedarf oder Proteinmangel

Empfohlene Tagesmenge

Zur ausschließlichen Ernährung:
7 – 10 Becher/Tag

Zur ergänzenden Ernährung:
1 – 3 Becher/Tag

oder nach ärztlicher Empfehlung

Zusammensetzung (Geschmacksrichtung Erdbeere)

100 g enthalten:

Energie	kcal/kJ	137/575
Fett	g	4,0
Kohlenhydrate	g	17,0
Ballaststoffe	g	2,6
Protein	g	6,9
Salz	g	0,14
Wasser	g	66

Natrium	↓	Purin	-
Laktose	-	Gluten	-
Cholesterin	-	MilchProtein	+

Nährstoffrelation (in Energie%): Protein 20 %
Fett 26 % • Kohlenhydrate 50 % • Ballaststoffe 4 %

Allergene: enthält Zutaten aus Milch, Soja

Kontraindikationen

Nicht geeignet für Kinder unter 3 Jahren. Bei Kindern von 3 bis 6 Jahren unter besonderer Vorsicht anwenden. Nicht geeignet für Patienten, die eine ballaststofffreie Diät benötigen.



Nutlis Fruit – die leckere Creme zum Löffeln auf Fruchtbasis

- Fruchtige Zwischenmahlzeit mit ca. 39 - 44 % **Fruchtanteil**
- Angedickt in einer Konsistenz der Stufe 3 (puddingartig)
- Energie- und Proteinreich
- Mit Ballaststoffmischung mf6*

Für mehr Abwechslung und Compliance bei der Ernährungstherapie:

Forticreme – vollbilanzierte, konsistenzadaptierte Trinknahrung zum Löffeln (siehe Seite 18).

Weitere Informationen finden Sie im Internet unter:

www.nutricia-med.de/dysphagie



REZEPTIDEEN MIT NUTILIS

Nutilis Clear



LACHSFILET

Zubereitung

Das Lachsfilet mit Salz und Zitronensaft würzen, in Rapsöl kurz anbraten, mit Fischfond aufgießen und weich dünsten. Mit einem Pürierstab pürieren und den Frischkäse unterrühren. Die Masse durch ein Sieb streichen und mit Nutilis Clear eindicken.

NÄHRWERTE PRO PORTION

Brennwert	Kohlenhydrate	Protein	Fett
251,9 kcal	8 g	22,2 g	14,4 g

ca. 1 Portion ca. 15 Minuten

Zutaten

100 g Lachs
5 g Rapsöl
80 g Fischfond
3 Messlöffel Nutilis Clear
Salz, Zitronensaft
30 g Frischkäse



SALAT À LA CHINAKOHL

Zubereitung

Chinakohl und Zwiebeln fein schneiden. Mit Zucker, Wasser, Salz, Essig und Knoblauch marinieren. 10 Minuten ziehen lassen und danach den Salat entsaften. Den Saft mit Öl vermischen und mit Nutilis Clear binden.

NÄHRWERTE PRO PORTION

Brennwert	Kohlenhydrate	Protein	Fett
112 kcal	14,9 g	9,5 g	1,7 g

ca. 1 Portion ca. 10 Min. Ruhezeit 10 Min.

Zutaten

150 g Chinakohl
15 g Zwiebeln
5 g Kristallzucker
5 g Rapsöl
Knoblauch, Salz,
Essig, Wasser
4 Messlöffel Nutilis Clear



PANNA COTTA

Zubereitung

Creme: Milch und Sahne miteinander vermischen, dann 2 Messlöffel Nutilis Clear zugeben und pürieren, bis die gewünschte Textur erreicht ist.

Erdbeersauce: Die Erdbeeren mit dem Zitronensaft und dem Zucker pürieren. 1 Messlöffel Nutilis Clear zugeben und erneut pürieren, bis die gewünschte Textur erreicht ist. Die Masse in einen Spritzbeutel geben.

Serviervorschlag: Die Mischung in eine quadratische Form füllen, auf den Teller geben und mit dem Erdbeer-Coulis dekorieren.

NÄHRWERTE PRO PORTION

Brennwert	Kohlenhydrate	Protein	Fett
104,5 kcal	20,4 g	1,5 g	2,7 g

ca. 4 Portion ca. 20 Min.

Zutaten

Für die Creme
100 ml Vollmilch
20 ml Schlagsahne
2 Messlöffel Nutilis Clear
Für die Erdbeersauce
35 g weißer Zucker
3 Erdbeeren
1 Zitrone
50 g Erdbeer-Coulis
(Fertigprodukt)
1 Messlöffel Nutilis Clear



„Einfach lecker. Jeden Tag.“ Rezeptideen für den sichereren Genuss bei Schluckstörungen finden Sie auch auf www.nutricia.de/rezepte-nutilis



TRINKNAHRUNG FÜR AUSGEWÄHLTE INDIKATIONEN

In besonderen Situationen sind Spezialnahrungen erforderlich, die den individuellen Patientenbedürfnissen entsprechen. Das Sortiment umfasst verschiedene Produkte für Patienten mit Tumor, Dekubitus, zur Regulierung des Blutzuckers bei krankheitsbedingter Mangelernährung sowie zur Operationsvorbereitung. Des Weiteren bieten wir spezielle Trinknahrungen für Patienten mit Sarkopenie, Niereninsuffizienz, für Patienten mit Malassimilationssyndrom und für Patienten mit Alzheimer-Krankheit im Frühstadium an.



Sarkopenie • Niereninsuffizienz • Dekubitus • Diabetes mellitus • Tumorerkrankungen
Fettverwertungsstörungen • Malassimilationssyndrom • vor Operationen
Alzheimer-Krankheit im Frühstadium • Erhöhter Energiebedarf

FortiFit Pulver

Produktmerkmale

- normokalorisch: 1,0 kcal/ml (150 kcal/Portion)
- proteinreich: 21 g Protein/Portion (100 % Molkenprotein)
- essentielle Aminosäuren: 10,6 g/Portion
– davon Leucin: 2,8 g/Flasche
- Vitamin D: 800 IE (20 µg/Portion)
- enthält den patentierten ActiSyn™-Nährstoffkomplex aus 100 % Molkenprotein, Leucin und Vitamin D zur Stimulation der Muskelproteinsynthese
- 2 Geschmacksrichtungen (Erdbeere, Vanille)

Indikation

Zum Diätmanagement bei Erkrankungen, assoziiert mit Proteinmangel und Verlust an Muskelmasse, z.B. bei Sarkopenie.



Empfohlene Tagesmenge

1 – 2 Portionen à 40 g pro Tag
oder nach ärztlicher Empfehlung
Pro Portion: 6 Messlöffel FortiFit® Pulver,
gemischt mit 125 ml kaltem Wasser

Zusammensetzung (Geschmacksrichtung Erdbeere)

100 g enthalten:

Energie	kcal/kJ	376/1.573
Fett	g	7,5
Kohlenhydrate	g	23,8
Ballaststoffe	g	3,2
Protein	g	51,7
Salz	g	0,98
Wasser	g	5,0

Natrium	↓	Purin	–
Laktose	↓	Gluten	–
Cholesterin	–	MilchProtein	+

Nährstoffrelation (in Energie%): Protein 55 %
Fett 18 % • Kohlenhydrate 25 % • Ballaststoffe 2 %

Allergene: enthält Zutaten aus Milch, Soja

Kontraindikationen

FortiFit Pulver ist für Erwachsene konzipiert.
Mit besonderer Vorsicht verwenden bei Patienten mit bekannter Nieren- und/oder Leber-Erkrankung, mit hormonellen Krankheiten, in Verbindung mit gestörtem Calcium- und/oder Knochen-Stoffwechsel (gilt nicht für Osteoporose) oder mit einer zusätzlichen Calcium-Zufuhr über 500 mg pro Tag oder mit einer zusätzlichen Vitamin-D-Zufuhr über 40 µg pro Tag.

Handelsform und Bestellinformation

280 g Dose VPE: 12 x 280 g, 280 g

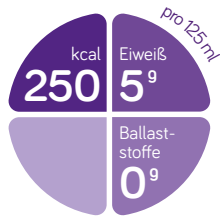
FortiFit Pulver Geschmacksrichtung	SAP-Nr.	Art.-Nr.	PZN 12 x 280 g	PZN 280 g
Erdbeere	60274	560274	13901130	13901124
Vanille	60277	560277	13901147	13901153

FortiFit versorgt den Körper mit wichtigen Muskelbausteinen und kann so helfen, die Muskulatur zu erhalten bzw. wiederaufzubauen.

Klinisch nachgewiesen bei geriatrischen Patienten mit Sarkopenie: Stärkt die Muskelfunktion der unteren Extremitäten. Stimuliert die Muskelproteinsynthese. Baut Muskelmasse auf.

Quelle: Bauer J et al: Effects of a Vitamin D and Leucine-Enriched Whey Protein Nutritional Supplement on Measures of Sarcopenia in Older Adults, the PROVIDE Study: A Randomized, Double-Blind, Placebo-Controlled Trial. JAMDA. 2015; 16:740–747.





Produktmerkmale

- hochkalorisch 2,0/ml (250 kcal/Flasche)
- proteinreduziert: 4,9 g Protein/Flasche
- mineralstoffreduziert, insbesondere arm an Phosphor
- 1 Geschmacksrichtung (Aprikose)

Indikation

Zum Diätmanagement bei krankheitsbedingter Mangelernährung, v.a. bei:

- akuter oder chronischer **Niereninsuffizienz mit Proteinrestriktion**

Handelsform und Bestellinformation

Trinkflasche VPE: 6 x 4 x 125 ml, 4 x 125 ml

Renilon 4.0 Geschmacksrichtung	SAP-Nr.	Art.-Nr.	PZN 6 x 4 x 125 ml	PZN 4 x 125 ml
Aprikose	70978	570978	07224263	07224429

Empfohlene Tagesmenge

Zur ergänzenden Ernährung:
1 – 3 Flaschen/Tag

oder nach ärztlicher Empfehlung

Zusammensetzung

100 ml enthalten:

Energie	kcal/kJ	200/838
Fett	g	10
Kohlenhydrate	g	23,6
Ballaststoffe	g	0
Protein	g	4,0
Salz	g	0,09
Wasser	g	71

Natrium	↓↓	Purin	-
Laktose	-	Gluten	-
Cholesterin	-	MilchProtein	+

Nährstoffrelation (in Energie%): Protein 8 %
Fett 45 % • Kohlenhydrate 47 % • Ballaststoffe 0 %

Allergene: enthält Zutaten aus Milch, Soja

Kontraindikationen

Renilon 4.0 ist nicht zur ausschließlichen Ernährung geeignet. Nicht geeignet für Kinder unter 3 Jahren. Bei Kindern von 3 bis 6 Jahren unter besonderer Vorsicht anwenden.



Renilon 4.0 für Patienten mit Niereninsuffizienz (Phase der Prä dialyse).

Die **einzigartige** Zusammensetzung von Renilon 4.0 folgt den aktuellen Ernährungsrichtlinien für die Prä dialyse.

Hoher Energiegehalt: 250 kcal pro 125 ml (1 Trinkflasche)

Niedriger Proteingehalt: 5,0 g pro 125 ml (1 Trinkflasche)

Geringe Trinkmenge: für eine flüssigkeitseingeschränkte Diät

Mineralstoffzusammensetzung: extrem wenig Phosphor und andere Mineralstoffe



Produktmerkmale

- hochkalorisch 1,99 kcal/ml (249 kcal/Flasche)
- 9 g Protein/Flasche
- mineralstoffarm, insbesondere arm an Phosphor
- 2 Geschmacksrichtungen (Aprikose, Karamell)

Indikation

Zum Diätmanagement bei krankheitsbedingter Mangelernährung, v.a. bei:

- akuter oder chronischer **Niereninsuffizienz** unter Dialyse



Empfohlene Tagesmenge

Zur ergänzenden Ernährung:
1 – 3 Flaschen/Tag

oder nach ärztlicher Empfehlung

Zusammensetzung

100 ml enthalten:

	kcal/kJ	199/835
Energie		
Fett	g	10
Kohlenhydrate	g	20
Ballaststoffe	g	0
Protein	g	7,3
Salz	g	0,17
Wasser	g	71

Natrium	↓	Purin	-
Laktose	-	Gluten	-
Cholesterin	-	MilchProtein	+

Nährstoffrelation (in Energie%): Protein 15 %
Fett 45 % • Kohlenhydrate 40 % • Ballaststoffe 0 %

Allergene: enthält Zutaten aus Milch, Soja

Kontraindikationen

Renilon 7.5 ist nicht zur ausschließlichen Ernährung geeignet. Nicht geeignet für Kinder unter 3 Jahren. Bei Kindern von 3 bis 6 Jahren unter besonderer Vorsicht anwenden.

Handelsform und Bestellinformation

Trinkflasche VPE: 6 x 4 x 125 ml, 4 x 125 ml

Renilon 7.5 Geschmacksrichtung	SAP-Nr.	Art.-Nr.	PZN 6 x 4 x 125 ml	PZN 4 x 125 ml
Aprikose	70903	570903	07225771	07226078
Karamell	70979	570979	07225133	07225162

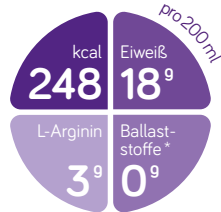
Mangelernährung in der Dialyse gefährdet den Therapieverlauf

Die medizinische Trinknahrung Renilon 7.5 wurde speziell für dialysepflichtige Patienten mit akuter oder chronischer Niereninsuffizienz entwickelt, die auf eine eingeschränkte Flüssigkeits- und Mineralstoffzufuhr achten müssen. Renilon 7.5 trägt außerdem dazu bei, eine Mangelernährung zu vermeiden. Somit können der Ernährungszustand und die Lebensqualität Ihrer Patienten verbessert werden.

Renilon 7.5 ist eine gebrauchsfertige, energie- und proteinreiche Trinknahrung, die einen sehr niedrigen Elektrolytgehalt – insbesondere an Phosphor und Kalium – aufweist. Die hohe Energiedichte (200 kcal pro 100 ml) und der hohe Proteingehalt von 7,3 g pro 100 ml entsprechen den Anforderungen der aktuellen Ernährungsempfehlungen für Dialysepatienten. So liefern 2 Flaschen Renilon 7.5 497,5 kcal bei nur 250 ml Flüssigkeit. Durch die hohe Energiedichte reduziert sich auch die benötigte Trinkmenge: ein Vorteil für Patienten mit empfohlener Flüssigkeitsrestriktion. Renilon 7.5 ist glutenfrei sowie streng laktosearm und daher sehr gut verträglich.



Cubitan



* Geschmacksrichtung Schokolade enthält Ballaststoffe (0,3 g pro 100 ml)

Handelsform und Bestellinformation

Trinkflasche VPE: 6 x 4 x 200 ml, 4 x 200 ml

Cubitan Geschmacksrichtung	SAP-Nr.	Art.-Nr.	PZN 6 x 4 x 200 ml	PZN 4 x 200 ml
Erdbeere	96332	596332	01162070	00252144
Schokolade	96289	596289	01162087	00255533
Vanille	96333	596333	01162093	00247344

Produktmerkmale

- hochkalorisch 1,24 kcal/ml (248 kcal/Flasche)
- proteinreich (18 g Protein/Flasche)
- ohne Ballaststoffe
- reich an Arginin (L-Arginin 1,51 g/100 ml bei Erdbeere und Vanille; 1,52 g/100 ml bei Schokolade), Zink und Antioxidantien
- 3 Geschmacksrichtungen (Erdbeere, Schokolade, Vanille)

Indikation

Zum Diätmanagement bei krankheitsbedingter Mangelernährung, v.a. bei:

- Dekubitus
- Wundheilungsstörungen

Empfohlene Tagesmenge

Zur ergänzenden Ernährung:
1 – 3 Flaschen/Tag

oder nach ärztlicher Empfehlung

Zusammensetzung

100 ml enthalten:

Energie	kcal/kJ	124/520
Fett	g	3,5
Kohlenhydrate	g	14,5
Ballaststoffe	g	< 0,03/0,2 ¹
Protein	g	8,8
Salz	g	0,13
Wasser	g	80

¹ bei Geschmacksrichtung Schokolade

Natrium	↓	Purin	-
Laktose	+	Gluten	-
Cholesterin	-	MilchProtein	+

Nährstoffrelation (in Energie%): Protein 28 %

Fett 26 % • Kohlenhydrate 46 % • Ballaststoffe 0 %

Allergene: enthält Zutaten aus Milch, Soja

Kontraindikationen

Cubitan ist nicht zur ausschließlichen Ernährung geeignet. Nicht geeignet für Kinder unter 3 Jahren. Bei Kindern und Jugendlichen von 3 bis 6 Jahren unter besonderer Vorsicht anwenden. Nicht bei kritisch kranken Patienten auf Intensivstationen einsetzen.

* Nicht geeignet für Patienten, die eine ballaststofffreie Diät benötigen.



Cubitan – die medizinische Trinknahrung speziell für den Dekubituspatienten ist angereichert mit wundheilungsfördernden Substanzen wie Zink, Arginin und Antioxidantien.



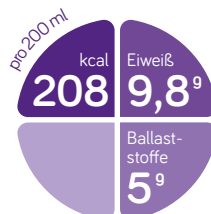
Produktmerkmale

- normokalorisch 1,04 kcal/ml (208 kcal/Flasche)
- 9,8 g Protein/Flasche
- mit Ballaststoffmischung mf6*
- reich an einfach ungesättigten Fettsäuren, Vitamin E und Antioxidantien
- mit Zuckerarten und Süßungsmittel
- 2 Geschmacksrichtungen (Erdbeere, Vanille)

Indikation

Zum Diätmanagement bei krankheitsbedingter Mangelernährung, v.a. bei:

- **Diabetes mellitus**
- gestörter Glukosetoleranz



* Mischung aus 3 löslichen und 3 unlöslichen Ballaststoffen, der „normalen Ernährung“ nachempfunden.

Empfohlene Tagesmenge

Zur ausschließlichen Ernährung:
5 – 7 Flaschen/Tag

Zur ergänzenden Ernährung:
1 – 3 Flaschen/Tag

oder nach ärztlicher Empfehlung

Handelsform und Bestellinformation

Trinkflasche VPE: 24 x 200 ml, 200 ml

Diasip Geschmacksrichtung	SAP-Nr.	Art.-Nr.	PZN 6 x 4 x 200 ml	PZN 4 x 200 ml
Erdbeere	169378	669378	11049742	11049759
Vanille	169347	669347	11049541	11049535

Zusammensetzung

100 ml enthalten:

Energie	kcal/kJ	104/438
Fett	g	3,8
Kohlenhydrate	g	11,5
Ballaststoffe	g	2,5
Protein	g	4,9
Salz	g	0,12
Wasser	g	83

Natrium	↓	Purin	-
Laktose	+	Gluten	-
Cholesterin	-	MilchProtein	+

Nährstoffrelation (in Energie%): Protein 19 %
Fett 33 % • Kohlenhydrate 45 % • Ballaststoffe 3 %

Allergene: enthält Zutaten aus Milch, Soja und Fisch

Kontraindikationen

Diasip ist nicht geeignet für Kinder unter 3 Jahren. Bei Kindern von 3 bis 6 Jahren unter besonderer Vorsicht anwenden.

* Nicht geeignet für Patienten, die eine ballaststofffreie Diät benötigen.

Diasip – für einen harmonischen Blutzuckerlauf.

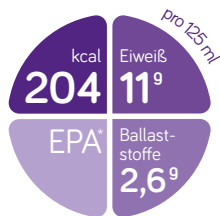
Patienten mit Blutzuckerwertstörungen (z.B. **Diabetes mellitus** und **Hyperglykämie**) haben eine besondere Stoffwechselsituation. Die gute Blutzuckereinstellung ist eine wesentliche Voraussetzung zur Vermeidung von Akut- und Spätkomplikationen.

Diasip – mit besonders wirksamer Rezeptur. Für die speziellen Ernährungsbedürfnisse von mangelernährten Diabetes-Patienten.

Die **spezielle Rezeptur** von Diasip ermöglicht einen flacheren postprandialen Blutzuckeranstieg und ist so im Vergleich Standard-Trinknahrungen überlegen.



FortiCare



* Eicosapentaensäure

Handelsform und Bestellinformation

Trinkflasche VPE: 6 x 4 x 125 ml, 4 x 125 ml

FortiCare Geschmacksrichtung	SAP-Nr.	Art.-Nr.	PZN 6 x 4 x 125 ml	PZN 4 x 125 ml
Cappuccino	70716	570716	07223766	07223772
Orange-Zitrone	70867	570867	07224027	07224033

Produktmerkmale

- hochkalorisch 1,63 kcal/ml (204 kcal/Flasche)
- 11 g Protein/Flasche
- reich an Omega-3-Fettsäuren (EPA, DHA)
- mit Ballaststoffmischung mf6**
- 2 Geschmacksrichtungen
(Cappuccino, Orange-Zitrone)

Indikation

Zum Diätmanagement bei krankheitsbedingter Mangelernährung, v.a. bei:

- onkologischen Erkrankungen
- **Tumorkachexie**

** Mischung aus 3 löslichen und 3 unlöslichen Ballaststoffen, der „normalen Ernährung“ nachempfunden.

Empfohlene Tagesmenge

Zur ausschließlichen Ernährung:
8 Flaschen/Tag

Zur ergänzenden Ernährung:
3 Flaschen/Tag

oder nach ärztlicher Empfehlung

Zusammensetzung

100 ml enthalten:

Energie	kcal/kJ	163/685
Fett	g	5,3
Kohlenhydrate	g	19,1
Ballaststoffe	g	2,1
Protein	g	8,8
Salz	g	0,27
Wasser	g	73

Natrium	↓	Purin	-
Laktose	-	Gluten	-
Cholesterin	-	MilchProtein	+

Nährstoffrelation (in Energie%): Protein 22 %
Fett 29 % • Kohlenhydrate 46 % • Ballaststoffe 3 %

Allergene: enthält Zutaten aus Milch, Soja und Fisch

Kontraindikationen

FortiCare ist nicht geeignet für Kinder unter 3 Jahren.

Bei Kindern von 3 bis 6 Jahren, Patienten mit Blutungsstörungen und /oder Patienten, die Antikoagulationsmedikamente einnehmen, unter besonderer Vorsicht anwenden.

** Nicht geeignet für Patienten, die eine ballaststofffreie Diät benötigen.



FortiCare – positiver Einfluss durch EPA*

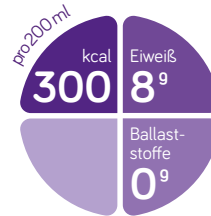
Eicosapentaensäure – kurz EPA – ist eine mehrfach ungesättigte Omega-3-Fettsäure, die hauptsächlich in Fischöl zu finden ist. EPA spielt metabolisch u.a. bei inflammatorischen Prozessen eine relevante Rolle. Ein spezielles Herstellungsverfahren lässt den Fischölgeschmack des EPA-Ausgangsproduktes gänzlich verschwinden.



Fortimel Jucy

Produktmerkmale

- hochkalorisch 1,5 kcal/ml (300 kcal/Flasche)
- 8 g Protein/Flasche
- ohne Ballaststoffe
- fruchtig-klar
- 5 Geschmacksrichtungen
(Apfel, Cassis, Erdbeere, Orange, Tropical)



Indikation

Zum Diätmanagement bei krankheitsbedingter Mangelernährung, v.a. bei:

- **Fettverwertungsstörungen**
z.B. bei Pankreatitis
- Aversion gegen Milch

Empfohlene Tagesmenge

Zur ergänzenden Ernährung:
1 – 3 Flaschen/Tag

oder nach ärztlicher Empfehlung

Zusammensetzung

100 ml enthalten:

Energie	kcal/kJ	150/635
Fett	g	0
Kohlenhydrate	g	33,5
Ballaststoffe	g	0
Protein	g	3,9
Salz	g	0,02
Wasser	g	76

Natrium	↓↓	Purin	-
Laktose	-	Gluten	-
Cholesterin	-	MilchProtein	+

Nährstoffrelation (in Energie%): Protein 11 %
Fett 0 % • Kohlenhydrate 89 % • Ballaststoffe 0 %

Allergene: enthält Zutaten aus Milch

Kontraindikationen

Fortimel Jucy ist nicht geeignet zur ausschließlichen Ernährung.
Nicht geeignet für Kinder unter 3 Jahren. Bei Kindern von 3 bis 6 Jahren unter besonderer Vorsicht anwenden.

Handelsform und Bestellinformation

Trinkflasche VPE: 6 x 4 x 200 ml, 4 x 200 ml

Fortimel Jucy Geschmacksrichtung	SAP-Nr.	Art.-Nr.	PZN 6 x 4 x 200 ml	PZN 4 x 200 ml
Apfel	95305	595305	01161952	01124862
Cassis	95332	595332	01162012	01124833
Erdbeere	95309	595309	01161998	01125011
Orange	95331	595331	01161975	01124885
Tropical	41110	65455	01162006	01124796
Mischkarton	71449	571449	01162035	

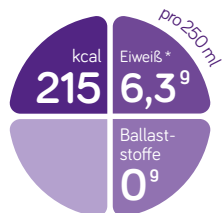
Inhalt Mischkarton (je 4 x 200 ml) Geschmacksrichtungen:
2 x Apfel, 1 x Cassis, 1 x Erdbeere, 1 x Orange, 1 x Tropical

Machen Sie sich eine fruchtige und energiereiche Schorle:

Fortimel Jucy lässt sich sehr gut mit Mineralwasser oder anderen Getränken mischen! Und dank der 5 Geschmacksrichtungen von Fortimel Jucy gibt es somit mehr **Abwechslung bei der Ernährungstherapie!**



Elemental 028



* Proteinäquivalent

Handelsform und Bestellinformation

Tetra VPE: 18 x 250 ml

Elemental 028 Geschmacksrichtung	SAP-Nr.	Art.-Nr.	PZN 18 x 250 ml
Grapefruit	113343	613343	00626633
Orange-Ananas	111398	611398	00626656
Sommerfrüchte	113342	613342	00626662

Produktmerkmale

- niederkalorisch 0,86 kcal/ml (215 kcal/Tetra)
- Trinknahrung auf Basis freier Aminosäuren
- milchproteinfrei
- mit MCT-Fetten (35 % des Fettanteils)
- mit Zuckerarten und Süßungsmittel
- 3 Geschmacksrichtungen
(Grapefruit, Orange-Ananas, Sommerfrüchte)

Indikation

Zum Diätmanagement bei krankheitsbedingter Mangelernährung, v.a. bei:

- **Malassimilationssyndrom**, z.B. bei
 - Morbus Crohn
 - Colitis ulcerosa
 - Strahlenenteritis
 - Kurzdarmsyndrom
- **MilchProteinunverträglichkeit**

Empfohlene Tagesmenge

Zur ausschließlichen Ernährung:
9 – 10 Tetras/Tag

Zur ergänzenden Ernährung:
1 – 3 Tetras/Tag

oder nach ärztlicher Empfehlung

Zusammensetzung

100 ml enthalten:

	kcal/kJ	86/360
Energie		
Fett	g	3,5
Kohlenhydrate	g	11
Ballaststoffe	g	0
Proteinäquivalent*	g	2,5
Salz	g	0,15
Wasser	g	79/80 ¹

¹ bei Geschmacksrichtung Grapefruit

Natrium	↓	Purin	-
Laktose	-	Gluten	-
Cholesterin	-	MilchProtein	-

Nährstoffrelation (in Energie%): Protein* 12 %
Fett 37 % • Kohlenhydrate 51 % • Ballaststoffe 0 %

Kontraindikationen

Elemental 028 ist nicht geeignet für Kinder unter 3 Jahren.
Bei Kindern von 3 bis 5 Jahren nur zur ergänzenden und bei Kindern ab 5 Jahren zur ausschließlichen Ernährung geeignet.



Die enterale Ernährung – ein unverzichtbarer Bestandteil der Therapie bei **Morbus Crohn**.

Elemental 028 – die trinkfertige bilanzierte Diät auf Basis freier Aminosäuren – unterstützt ernährungstherapeutisch Morbus-Crohn-Patienten, sowohl im akuten Entzündungsschub als auch im symptomfreien Intervall. Elemental 028 ist gut verträglich und hat einen ausgezeichneten Geschmack. Die drei Geschmacksrichtungen Grapefruit, Orange-Ananas und Sommerfrüchte sorgen für Abwechslung bei der Ernährungstherapie.



Prähabilitations-Paket

Produktmerkmale

Das Prähabilitations-Paket enthält:

- 1 x Atemtrainer zum Lungentraining (Drei-Kammer-System)
- 4 x Fortimel® Compact Energy Vanille (medizinische Trinknahrung) Trinkflasche à 300 ml
- 1 x Patientenbroschüre mit Checkliste zur OP-Vorbereitung und Anleitung für Sportübungen

Indikation

Für Patienten, denen ein großer, geplanter chirurgischer Eingriff bevorsteht und für die das Risiko einer Mangelernährung besteht oder die mangelernährt sind.



Das **Prähabilitations-Paket** ist eine einzigartige Kombination aus drei Bestandteilen, die Patienten helfen, sich durch Lungentraining, Physiotherapie (Sportübungen) und orale Ernährungstherapie (medizinische Trinknahrung) auf geplante Operationen vorzubereiten.

Empfohlene Tagesmenge

Zur ergänzenden Ernährung:

Die medizinische Trinknahrung Fortimel® Compact Energy sollte zusätzlich zur herkömmlichen Ernährung auf 2 – 3 Einzelgaben verteilt über den Tag verzehrt werden. Die Verzehrzeitpunkte empfehlen sich zwischen den Hauptmahlzeiten. Gekühlt schmeckt die Trinknahrung am besten.

Zusammensetzung

100 ml (Fortimel Compact Energy Vanille) enthalten:

Energie	kcal/kJ	240 / 1.010
Fett	g	9,3
Kohlenhydrate	g	29,6
Ballaststoffe	g	0
Protein	g	9,6
Salz	g	0,24
Wasser	g	64

Natrium	↓	Purin	-
Laktose	↓	Gluten	-
Cholesterin	-	MilchProtein	+

Nährstoffrelation (in Energie%): Protein 16 %

Fett 35 % • Kohlenhydrate 49 % • Ballaststoffe 0 %

Allergene: enthält Zutaten aus Milch, Soja

Kontraindikationen

Fortimel Compact Energy ist nicht geeignet für Kinder unter 3 Jahren. Bei Kindern von 3 bis 6 Jahren unter besonderer Vorsicht anwenden.

Handelsform und Bestellinformation

Klinikpackung

Prähabilitations-Paket VPE: 4 Pakete

	SAP-Nr.	Art.-Nr.	PZN
Prähabilitations-Paket	171594	671594	-

WARUM IST DAS PRÄHABILITATIONS-PAKET SO EFFEKTIV?

Lungentraining mit einem Atemtrainer

Der Atemtrainer trainiert die Atemhilfsmuskulatur der Patienten vor einem chirurgischen Eingriff. So kann das postoperative Infektionsrisiko gesenkt werden. ¹

Sportübungen

Durch Sportübungen vor der Operation kann die postoperative Mobilisierung der Patienten beschleunigt werden. ²

Medizinische Trinknahrung

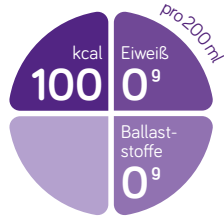
Die DGEM-Leitlinie „Klinische Ernährung in der Chirurgie“ ³ empfiehlt, unabhängig vom Ernährungszustand, bei onkologischen Patienten eine präoperative Ernährungstherapie von 5 – 7 Tagen. Die medizinische Trinknahrung Fortimel® Compact Energy schließt mit einer Kalorienmenge von 720 kcal pro Flasche die durchschnittliche tägliche Energielücke eines onkologischen Patienten. So kann einer drohenden präoperativen Mangelernährung vorgebeugt werden.

¹ James Durrant „Prehabilitation“ Clinical Medicine 2019 Vol 19, No 6: 458-64

² Bloch et al 2017, Vasta et al 2020, Zheng & Zhang et al 2020 ³ Weimann et al 2013



preOp



Produktmerkmale

- niederkalorisch 0,5 kcal/ml (100 kcal/Flasche)
- kohlenhydratreich
- proteinfrei
- fettfrei
- mit einer Zuckerart und Süßungsmittel

Indikation

Zum Diätmanagement bei:

- **bevorstehenden Operationen (Carb-Loading)**

Handelsform und Bestellinformation

Trinkflasche VPE: 6 x 4 x 200 ml, 4 x 200 ml

preOp	SAP-Nr.	Art.-Nr.	PZN	PZN
Geschmacksrichtung			6 x 4 x 200 ml	4 x 200 ml
Zitrone	71499	571499	07226084	07226138

Empfohlene Tagesmenge

Als Anfangsdosierung 4 x 200 ml am Abend vor dem operativen Eingriff.

Letzte Gabe von 2 x 200 ml 2 Stunden vor (Prä-) Anästhesie.

Oder nach ärztlicher Empfehlung

Zusammensetzung

100 ml enthalten:

Energie	kcal/kJ	50/215
Fett	g	-
Kohlenhydrate	g	12,6
Ballaststoffe	g	-
Protein	g	-
Salz	g	0,13
Wasser	g	92

Natrium	↓	Purin	-
Laktose	-	Gluten	-
Cholesterin	-	MilchProtein	-

Nährstoffrelation (in Energie%): Protein 0 %

Fett 0 % • Kohlenhydrate 100 % • Ballaststoffe 0 %

Kontraindikationen

preOp ist nicht zur ausschließlichen Ernährung geeignet.

Nicht geeignet für Säuglinge. Bei Patienten mit Diabetes mellitus unter besonderer Vorsicht anwenden. Nicht geeignet bei Notfalloperationen und bei Patienten mit verzögerter Magenentleerung.



preOp ist eine klare, kohlenhydratreiche Trinknahrung mit erfrischendem Zitronengeschmack.

preOp enthält Maltodextrin mit einer geringeren Osmolarität als die reiner Glukose. Dadurch erhöht sich die Magenentleerungsrate.

Die Vorteile von preOp:

- reduziert die postoperative Insulinresistenz und erhält die Kohlenhydratspeicher
- reduziert Durst und Hunger sowie die Stressbelastung vor der OP
- verlässt den Magen innerhalb von 2 Stunden



Produktmerkmale

- normokalorisch 1,0 kcal/ml (125 kcal/Flasche)
- enthält Fortasyn Connect, eine patentierte Kombination von Nährstoffen
- Trinkflasche mit 125 ml
- 2 Geschmacksrichtungen (Erdbeere, Vanille)

Indikation

Zum Diätmanagement bei:

- **Alzheimer-Krankheit im Frühstadium**



Empfohlene Tagesmenge

Zur ergänzenden Ernährung:
1 Flasche/Tag zum Frühstück

Zusammensetzung

100 ml enthalten:

		kcal/kJ	100/421
Energie			
Fett	g	4,3	
Kohlenhydrate	g	12,3	
Ballaststoffe	g	0,55	
Protein	g	2,6	
Salz	g	0,25	
Wasser	g	85	

Natrium	↓	Purin	-
Laktose	-	Gluten	-
Cholesterin	-	MilchProtein	+

Nährstoffrelation (in Energie%): Protein 10 %
Fett 39 % • Kohlenhydrate 50 % • Ballaststoffe 1 %

Allergene: enthält Zutaten aus Milch, Soja und Fisch

Kontraindikationen

Nicht geeignet für Patienten mit Galaktosämie.

Handelsform und Bestellinformation

Trinkflasche VPE: 6 x 4 x 125 ml, 4 x 125 ml

Souvenaid Geschmacksrichtung	SAP-Nr.	Art.-Nr.	PZN 6 x 4 x 125 ml	PZN 4 x 125 ml
Erdbeere	80288	580288	09931220	09931237
Vanille	80289	580289	09931208	09931214

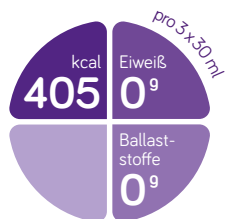
Bereits im Frühstadium der Alzheimer-Erkrankung wird ein Synapsenverlust im Gehirn der Patienten beobachtet, der mit einer beeinträchtigten Gedächtnisfunktion korreliert. Deshalb haben wir die patentierte Kombination von Nährstoffen in **Souvenaid** speziell zur Unterstützung der Synthese von Phosphatidylcholin und somit zur Verbesserung der Gedächtnisfunktion von Alzheimer-Patienten entwickelt.

Souvenaid ist eine gebrauchsfertige, normokalorische Trinknahrung und enthält den Nährstoffkomplex Fortasyn Connect. Er besteht aus spezifischen Nährstoffen für die Bildung des Phospholipids Phosphatidylcholin: Langkettige Omega-3-Fettsäuren, Uridin-Monophosphat und Cholin. Die außerdem enthaltenen Phospholipide sowie andere Kofaktoren erhöhen die Bioverfügbarkeit dieser Nährstoffe.

Souvenaid ist streng laktosearm sowie gluten- und ballaststofffrei und daher sehr gut verträglich. Für Patienten mit Alzheimer im Frühstadium empfiehlt es sich, als ergänzende Ernährung eine 125-ml-Flasche Souvenaid einmal täglich – am besten zum Frühstück – zu trinken.



Calogen



Produktmerkmale

- hochkalorisch (3 x 30 ml/405 kcal)
- Fettemulsion zur Energieanreicherung
- 1 Geschmacksrichtung (Neutral)

Indikation

Krankheitsbedingter stark erhöhter Energiebedarf oder Energiemangel

Handelsform und Bestellinformation

Trinkflasche VPE: 12 x 500 ml, 6 x 500 ml, 500 ml

Calogen Geschmacksrichtung	SAP-Nr.	Art.-Nr.	PZN 12 x 500 ml	PZN 6 x 500 ml	PZN 500 ml
Neutral	41243	65576	03995621		03995845
Neutral	53627	116529		03578030	

Empfohlene Tagesmenge

Zur ergänzenden Ernährung:
3 x 30 ml/Tag

Zusammensetzung

100 ml enthalten:

Energie	kcal/kJ	450/1850
Fett	g	50
Kohlenhydrate	g	0,1
Ballaststoffe	g	0
Protein	g	0
Salz	g	0,02
Wasser	g	45

Natrium	↓↓	Purin	-
Laktose	-	Gluten	-
Cholesterin	-	Milchprotein	-

Nährstoffrelation (in Energie%): Protein 0 %
Fett 96 % • Kohlenhydrate 4 % • Ballaststoffe 0 %

Kontraindikationen

Bei Kindern unter 6 Jahren nur mit besonderer Vorsicht anwenden.



Calogen ist eine Fett-Emulsion zur Energieanreicherung auf der Basis pflanzlicher Fette. Calogen eignet sich hervorragend zur Anreicherung von herzhaften Gerichten wie z.B. Cremesuppen, hellen Soßen und als Ersatz von Kaffeesahne.

Tipp: Calogen kann, sofern Wechselwirkungen auszuschließen sind, im Rahmen der Medikamentengabe (3 x 30 ml/Tag) gegeben werden.



REZEPTIDEEN MIT CALOGEN



Calogen eignet sich auch zur Anreicherung von warmen und kalten Speisen oder Getränken.
Rezeptideen mit Calogen Neutral (30 ml Calogen Neutral = 135 kcal).



RÜHREI (1 Portion)

Zubereitung

Schnittlauch in Röllchen schneiden. Eier mit Sahne und Calogen verquirlen, mit Salz und Pfeffer würzen und Schnittlauch einrühren. Butter in Pfanne erhitzen, **Eier** hineingießen und bei kleiner Hitze in ca. 3 Min. stocken lassen, gelegentlich umrühren.

420 kcal (ohne Calogen: 285 kcal), 14 g Protein

Zutaten

- 2 Eier (Größe M)
- 1 TL Butter
- 2 EL Sahne
- Salz, Pfeffer
- 1 EL Schnittlauch
- + **30 ml Calogen Neutral**



CHAMPIGNON-CREMESUPPE (4 Portionen)

Zubereitung

Champignons säubern und blättrig schneiden. Im heißen Fett ca. 5 Min. braten. Mit Salz und Pfeffer würzen. 1/4 der Pilze beiseite nehmen, restliche Champignons mit Mehl bestäuben. Mit Weißwein und Brühe ablöschen und weitere 5 Min. kochen. Kräuter hacken, in die Brühe geben und pürieren. Sahne und Calogen darin kurz aufkochen und abschmecken. Übrige Champignons darin erwärmen. Nach Belieben garnieren.

Tipp: Calogen eignet sich zum Anreichern von fast allen Cremesuppen.

435 kcal (ohne Calogen: 290 kcal), 5 g Protein

Zutaten

- 500 g Champignons
- 1 EL Butter oder Margarine
- Salz, Pfeffer
- 1 EL Mehl
- 150 ml trockener Weißwein
- 375 ml Gemüsebrühe (Instant)
- 1 Topf Kerbel
- 1 Topf Basilikum
- 1 Bund Schnittlauch
- 250 g Schlagsahne
- frische Kräuter, Kapuzinerkresseblüten
- + **30 ml Calogen Neutral**



FLEISCHKÄSE MIT KARTOFFELBREI*

Zubereitung

Kartoffeln schälen, in Stücke schneiden, in einen Topf geben, 1 TL Salz darüber streuen, mit Wasser knapp bedecken, zum Kochen bringen. In etwa 15 – 20 Min. gar kochen, abgießen, durch die Kartoffelpresse drücken. Butter oder Margarine zugeben. Milch mit Calogen aufkochen und mit einem Schneebesen unter die Kartoffelmasse rühren, bis eine lockere Masse entsteht. Mit Salz und Muskatnuss abschmecken. **Fleischkäse** in 2 EL heißem Öl ausbraten.

* Fertigprodukt (Port. Kartoffelbrei ca. 150 g): 520 kcal, 18 g Protein

567 kcal (ohne Calogen: 385 kcal), 18 g Protein

Zutaten

- Fleischkäse (pro Portion ca. 100 g)
- 2 EL Öl

Für den Kartoffelbrei (8 Portionen):

- 1 kg mehlig kochende Kartoffeln
- 50 g Butter oder Margarine
- Salz
- ca. 250 ml Milch
- frisch geriebene Muskatnuss
- + **30 ml Calogen Neutral**



RAHMSPINAT, SALZKARTOFFELN, SPIEGELEI

Zubereitung

Kartoffeln schälen und in Salzwasser garen. **Spinat** nach Packungsanleitung garen, Calogen hinzufügen. Öl in einer Pfanne erhitzen, das Ei hinzugeben und ca. 4 – 5 Min. bei mittlerer Hitze braten. Mit Salz und Pfeffer würzen. Spiegelei mit Kartoffeln und Spinat servieren.

515 kcal (ohne Calogen: 380 kcal), 18 g Protein

Zutaten

- 200 g Kartoffeln (fest kochend)
- 200 g Rahmspinat (Tiefkühlprodukt)
- Salz
- 1 TL Pflanzenöl
- 1 Ei
- Pfeffer aus der Mühle
- + **30 ml Calogen Neutral**

INDIKATIONSÜBERSICHT

Alle Trinknahrungen von Nutricia Milupa sind Lebensmittel für besondere medizinische Zwecke (bilanzierte Diäten). Zum Diätmanagement bei fehlender oder eingeschränkter Fähigkeit zur ausreichenden normalen Ernährung bzw. mit krankheitsbedingter Mangelernährung.

Krankheitsbilder mit hohem Risiko für Mangelernährung



	Fortimel Compact 2.4	Fortimel Compact Energy	Fortimel Compact Fibre	Fortimel Energy	Fortimel Energy Multi Fibre	Fortimel Yoghurt Style	Fortimel Extra
Alzheimer-Krankheit im Frühstadium	✓	✓	✓	✓	✓	✓	✓
Chronisch-entzündliche Darmerkrankungen (CED)				●			
Chronisch-obstruktive Lungenerkrankungen (COPD)	●	●	●				
Dekubitus							●
Diabetes mellitus			●		●		
Dialyse							
Dysphagie	●	●	●				
Dysphagiebedingte Behinderungen der Flüssigkeitsaufnahme							
Proteinbedarf erhöht							■
Proteinrestriktion							
Energiebedarf erhöht	■	■	■	●	●	●	●
Fettverwertungsstörungen							
Gedeihstörung							
Herzinsuffizienz	■	■	■	●	●	●	●
Schwere Infektionen	■	■	■	●	●	●	●
Kurzdarmsyndrom (Stabilisierungsphase)							●
Malabsorption/Maldigestion							
Mukoviszidose	●	●	●				
Niereninsuffizienz (prädiälytisch)							—
Neurologische Indikationen	■	■	■	●	●	●	●
Pankreatitis, akute*							
Pankreatitis, chronische	●	●	●	●	●	●	●
Posttraumatische Indikationen	●	●	●	●	●	●	■
Postoperative Ernährung	●	●		●		●	■
Präoperative Ernährung	■	■	■	●	●	●	●
Sarkopenie							
Strahlenenteritis							
Tumorerkrankungen/Tumorkachexie	■	■	■	●	●	●	■
Verbrennungen	■	■	■	●	●	●	■
Wundheilungsstörungen							■
Eignung der Produkte nach Stoffwechsellage des Patienten							
Ballaststoffverträglichkeit	■	■	—	■ ²	—	■	■ ²
Elektrolytrestriktion							
Flüssigkeitsrestriktion	■	■	■	●	●	●	●
Gestörte Darmflora, z.B. nach Antibiotikatherapie			■		■		
Hereditäre Fruktoseintoleranz	—	—	—	—	—	—	—
Laktoseintoleranz				●	●		
Milchproteinunverträglichkeit	—	—	—	—	—	—	—
Natriumrestriktion	●	●	●	●	●	●	●
Zöliakie, Sprue (glutenfrei)	■	■	■	■	■	■	■

* i. Abhängigkeit v. Krankheitsstadium & Volumen d. Nahrung (1) bis zu 2 Stunden vor der OP (2) außer Geschmacksvariante Schokolade

Fortiereme	Fortimel Jucy	Fortimel Pulver	Nutrilis Powder	Nutrilis Clear	Nutrilis Aqua	Nutrilis Fruit	FortiFit Pulver	Renilon 4.0	Renilon 7.5	Cubitan	Diasip	FortiCare	Elemental 028	preOp	Souvenaid	Calogen
✓		✓				✓		✓	✓							
●		●				●		-	-	■			■		■	-
													-			
●			■	■	■	■			■	■						
■		■	■	■	■	■	■			●						
●	●					●	-	●								●
●	●					●										■
■	■					■				-						■
●	●					●							■			●
●	●					●							■			-
-	●		■	■	■	-		■		-						
■	■					■							●			
●	●					●				●						
■	■					■										
●	●					●	■							■ ₁		
■	●					■							●			-
■	●					●						■				●
■	■	■				■				■ ₂	-	-	■	■	■	■
■	●					●		■	■							■
■	●	●				■		■	■	■		■				■
-	-	-	-	-	■	-	■	-	-	-	-	-	■	-	-	■
●	●	●	■	■	■	●						●	●	●	●	■
-	-	-	●	●	●	-	-	-	-	-	-	-	■		-	■
●	■	●	●	●	●	●	●	●	●	●	●	●	●	●	●	■
■	■	■	■	■	■	■	■	■	■	■	■	■	■	■	■	■

✓ verordnungsfähig ■ besonders geeignet ● geeignet - nicht geeignet □ Grundsätzlich geeignet; nach Absprache mit Arzt/Apotheker

TYPANALYSE DER TRINKNAHRUNGEN

Angaben pro 100 g/ml		Fortimel Compact 2.4 Geschmacksrichtungen: Aprikose • Banane Cappuccino • Erdbeere Neutral • Schokolade ¹ Vanille • Waldfrucht	Fortimel Compact Energy Geschmacksrichtungen: Cappuccino • Erdbeere Schokolade ¹ • Vanille	Fortimel Energy Geschmacksrichtungen: Banane • Erdbeere Schokolade ¹ • Vanille	Fortimel Yoghurt Style Geschmacksrichtungen: Himbeere Pfirsich-Orange Vanille-Zitrone
Energie	kcal	240	240	150	150
	kJ	1010/1005 ¹	1010/1005 ¹	625/630 ¹	629
Energiedichte	kcal/ml/g	2,4	2,4	1,5	1,5
Proteinheiten	BE	2,5	2,5	1,5	1,6
Osmolarität	mOsmol/l	790/730 ¹	790/730 ¹	455/450 ¹	740
Osmolalität	mOsmol/kg H ₂ O	1260/1140 ¹	1260/1140 ¹	590/580 ¹	965
Nährstoffrelation					
Protein	En%	16	16	16	16
Kohlenhydrate	En%	49	49	49	49
Fett	En%	35	35	35	35
Ballaststoffe	En%	0	0	0	0
Fett	g	9,3	9,3	5,8	5,8
ges. Fettsäuren	g	0,86	0,86	0,6/0,7 ¹	0,7
MCT	g	-	-	-	-
einfach unges. Fettsäuren	g	5,6	5,6	3,5/3,4 ¹	3,4
mehrfach unges. Fettsäuren	g	2,8	2,8	1,7	1,6
-Omega-3-Fettsäuren	g	0,44	0,44	0,27/0,26 ¹	0,25
-Omega-6-Fettsäuren	g	2,2	2,2	1,36	1,3
Kohlenhydrate	g	29,6	29,6	18,4/18,5¹	18,7
Zucker	g	15,5	15,5	6,7/6,8 ¹	10,5
-Glukose	g	0,58	0,58	0,1	0,4
-Fruktose	g	-	-	-	-
-Laktose	g	< 0,5	< 0,5	< 0,025	2,6
-Maltose	g	14,7	14,7	0,6	1,7
-Saccharose	g	0,01	0,01	6,0/6,1 ¹	6,0
Polysaccharide	g	13,9	13,9	11,3/11,2 ¹	6,5
-Stärke	g	0,0	0,0	-	-
Ballaststoffe	g	- / < 0,5¹	- / < 0,5¹	- / 0,3¹	0
Löslich	g	- / 0,0 ¹	- / 0,0 ¹	- / 0,1 ¹	0
Unlöslich	g	- / 0,1 ¹	- / 0,1 ¹	- / 0,2 ¹	-
Protein	g	9,6	9,6	5,9/5,8¹	5,8
Salz	g	0,24	0,24	0,23	0,28
Vitamine					
Vitamin A (RE)	µg	240	240	123	122
Vitamin D ₃	µg	1,8	1,8	1,1	1,0
Vitamin E (Alpha-TE)	mg	3,0	3,0	1,9	1,9
Vitamin K	µg	13	13	8,0	8,7
Thiamin (B ₁)	mg	0,40	0,40	0,23	0,22
Riboflavin (B ₂)	mg	0,40	0,40	0,24	0,24
Niacin (B ₃) NE	mg	4,3	4,3	2,7	2,7
Pantothensäure (B ₅)	mg	1,3	1,3	0,80	0,79
Vitamin B ₆	mg	0,40	0,40	0,26	0,25
Folsäure	µg	64	64	40	40
Vitamin B ₁₂	µg	0,70	0,70	0,32	0,6
Biotin	µg	9,6	9,6	6,0	6,0
Vitamin C	mg	24	24	15	15
Mineralstoffe					
Natrium (Na)	mg	96	96	90	105
Kalium (K)	mg	237	237	159	201
Chlorid (Cl)	mg	85	85	87	130
Calcium (Ca)	mg	176	176	91	108
Phosphor (P)	mg	182	182	78	108
Magnesium (Mg)	mg	32,5	32,5	23	34
Ca/P-Quotient		0,97	0,97	1,2	1,0
Spurenelemente					
Eisen (Fe)	mg	3,85	3,85	2,4	2,4
Zink (Zn)	mg	2,9	2,9	1,8	1,5
Kupfer (Cu)	mg	0,43	0,43	0,27	0,27
Mangan (Mn)	mg	0,84	0,84	0,50	0,2
Fluorid (F)	mg	0,18	0,18	0,15	0,15
Molybdän (Mo)	µg	24	24	15	15
Selen (Se)	µg	14,7	14,7	8,6	8,5
Chrom (Cr)	µg	16	16	10/15 ¹	7,9
Jod (I)	µg	36,3	36,3	20	20
Weitere					
Cholin	mg	88,1	88,1	55	55
Karotinoide	mg	-	-	0,30	0,30
L-Carnitin	mg	-	-	-	-
Taurin	mg	-	-	-	-
Wasser	g	64	64	78/77¹	77

Angaben pro 100 g/ml	Fortimel Compact Fibre	Geschmacksrichtungen: Erdbeere • Vanille Cappuccino ¹	Fortimel Energy Multi Fibre	Geschmacksrichtungen: Erdbeere Schokolade ¹ • Vanille	Fortimel Extra	Geschmacksrichtungen: Erdbeere Schokolade ¹ • Vanille Waldf Frucht	Forticreme	Geschmacksrichtungen: Banane Schokolade ¹ • Vanille Waldf Frucht ²
Energie	kcal	240		154		160		160
	kJ	1.007		645		670		675
Energiedichte	kcal/ml/g	2,4		1,5		1,6		1,6
Proteinheiten	BE	2,1		1,5		1,3		1,6
Osmolarität	mOsmol/l	790		455/475 ¹		540/510 ¹		580/630 ¹
Osmolalität	mOsmol/kg H ₂ O	1260		600/620 ¹		690/650 ¹		820
Nährstoffrelation								
Protein	En%	16		15		25		24
Kohlenhydrate	En%	42		48		39		48
Fett	En%	39		34		36		28
Ballaststoffe	En%	3		3		0		0
Fett	g	10,4		5,8		6,5		5,0
ges. Fettsäuren	g	0,93		0,6/0,7 ¹		0,8		0,7
MCT	g	-		-		-		-
einfach unges. Fettsäuren	g	6,3		3,5/3,4 ¹		3,9		3,0
mehrfach unges. Fettsäuren	g	3,2		1,7		1,8		1,3
-Omega-3-Fettsäuren	g	0,49		0,27/0,26 ¹		0,28		0,22/0,21 ¹
-Omega-6-Fettsäuren	g	2,5		1,38/1,36 ¹		1,4		1,1/1,0 ¹
Kohlenhydrate	g	25,4		18,4/18,6¹		15,7		19,2
Zucker	g	13,4		6,8		9,5		10,6/10,7 ¹
-Glukose	g	0,64		0,1		0,1		0,2
-Fruktose	g	0,11		0,0		0,0		-
-Laktose	g	0,51		< 0,025		0,9/0,8 ¹		0,1
-Maltose	g	8		0,6		3,9		0,6/0,5 ¹
-Saccharose	g	0,08		6,0		4,6		9,7/9,9 ¹
Polysaccharide	g	11,7		11,3		5,9		8,4/8,3 ¹
-Stärke	g	0		0,2/0,3 ¹		0		1,2/1,3 ¹
Ballaststoffe	g	3,6		2,2/2,3¹		-/0,1¹		< 0,5
Löslich	g	3,6		1,4		-		0,1
Unlöslich	g	0,01		0,8/0,9 ¹		- /0,1 ¹		- /0,2 ¹
Protein	g	9,5		6,0/5,8¹		9,8		9,5
Salz	g	0,21		0,22		0,15		0,18
Vitamine								
Vitamin A (RE)	µg	234		123		150		205
Vitamin D ₃	µg	1,8		1,1		1,2		1,7
Vitamin E (Alpha-TE)	mg	3,17		1,9		2,7		2,7
Vitamin K	µg	13		8,0		8,5		13
Thiamin (B ₁)	mg	0,44		0,23		0,35		0,37
Riboflavin (B ₂)	mg	0,46		0,24		0,35		0,40
Niacin (B ₃) NE	mg	4,40		2,7		2,9		2,8
Pantothensäure (B ₅)	mg	1,4		0,80		0,90		1,3
Vitamin B ₆	mg	0,46		0,26		0,35		0,42
Folsäure	µg	61,3		40		45		64
Vitamin B ₁₂	µg	0,7		0,32		0,50		0,51
Biotin	µg	9,6		6,0		5,0		6,4
Vitamin C	mg	24		15		17		16
Mineralstoffe								
Natrium (Na)	mg	83		89		60		70
Kalium (K)	mg	208		159		200		185/221 ¹
Chlorid (Cl)	mg	82		86		131		64
Calcium (Ca)	mg	165		91		184		130
Phosphor (P)	mg	174		77		110		113
Magnesium (Mg)	mg	32,4		24		27		20
Ca/P-Quotient		1,0		1,2		1,7		1,2
Spurenelemente								
Eisen (Fe)	mg	3,86		2,4		1,9		2,6
Zink (Zn)	mg	2,8		1,8		1,4		1,6
Kupfer (Cu)	mg	0,43		0,27		0,3		0,43
Mangan (Mn)	mg	0,80		0,50		0,60		0,64
Fluorid (F)	mg	0,18		0,15		0,20		0,18
Molybdän (Mo)	µg	24		15		18		18
Selen (Se)	µg	14		8,6		10		11
Chrom (Cr)	µg	16		10/15 ¹		12/14 ¹		11
Jod (I)	µg	37,4		20		21		34
Weitere								
Cholin	mg	80,8		55		69		88
Karotinoide	mg	-		0,30		-		-
L-Carnitin	mg	-		-		-		-
Taurin	mg	-		-		-		-
Wasser	g	63		76		75		64/65²

TYPANALYSE DER TRINKNAHRUNGEN

Angaben pro 100 g/ml	Fortimel Pulver		Nutilis Clear		Nutilis Powder		Nutilis Aqua		Nutilis Fruit	
		Geschmacksrichtungen: Erdbeere ¹ Neutral ² • Vanille ³	Pulver	Pulver	Pulver	Geschmacks- richtung: Blaubeere	Pulver	Geschmacks- richtungen: Apfel • Erdbeere ¹		
Energie	kcal	434/435 ² /437 ³	290		363	6,0		137		
	kJ	1825/1830 ² /1835 ³	1230		1545	25		575		
Energiedichte	kcal/ml/g	1,0			0,06			1,4		
Broteinheiten	BE	4,4/4,3 ¹	4,8		7,3	0,1		1,4		
Osmolarität	mOsmol/l	370/330 ²	-		-	40		900/870 ¹		
Osmolalität	mOsmol/kg H2O	440/380 ²	-		-	40		1250/1200 ¹		
Nährstoffrelation										
Protein	En%	20	1		0	2		20		
Kohlenhydrate	En%	49	80		97	71		50		
Fett	En%	30	0		0	2		26		
Ballaststoffe	En%	1	19		3	25		4		
Fett	g	14,5¹/14,4²/14,5³	0		0,1	0		4,0		
ges. Fettsäuren	g	3,4	0		0	0		0,4		
MCT	g	-	-		-	-		-		
einfach unges. Fettsäuren	g	8,0/7,9 ³	-		-	-		2,5		
mehrfach unges. Fettsäuren	g	2,4/2,3 ² /2,4 ³	-		-	-		1,2		
-Omega-3-Fettsäuren	g	0,36/0,35 ²	-		-	-		0,18		
-Omega-6-Fettsäuren	g	2,0	-		-	-		0,92/0,91 ¹		
Kohlenhydrate	g	52,9¹/53,4²/53,5³	57,6		87,5	1,0		17,0		
Zucker	g	17,8 ¹ /18,6 ² /18,4 ³	10,9		1,5	0		11,3/11,5 ¹		
-Glukose	g	2,8/3,0 ²	5,8		0,5	-		0,9/1,0 ¹		
-Fruktose	g	-	-		-	-		2,1/2,2 ¹		
-Laktose	g	0,9	-		-	-		< 0,025		
-Maltose	g	3,9/4,6 ²	5,2		< 0,06	-		0,3		
-Saccharose	g	10,1 ¹ /- ² /10,7 ³	-		-	-		8,1		
Polysaccharide	g	34,5/44,1 ² /34,5 ³	46,7		86	0,9		5,5		
-Stärke	g	-/0,4 ¹	-		38,3	0,9		0,1/0,0 ¹		
Ballaststoffe	g	2,6	28		5,8	0,7		2,6		
Loslich	g	2,6	27,5		4,9	0,7		1,9		
Unlöslich	g	-	0,5		0,9	-		0,7		
Protein	g	21,9/21,8²	0,8		0,26	0		6,8/6,9¹		
Salz	g	0,79	3,75		< 0,20	0,06		0,14		
Vitamine										
Vitamin A (RE)	µg	423/419 ²	-		-	-		63		
Vitamin D ₃	µg	6,6/6,5 ²	-		-	-		0,90		
Vitamin E (Alpha-TE)	mg	5,2	-		-	-		0,85		
Vitamin K	µg	23	-		-	-		7,0		
Thiamin (B ₁)	mg	0,58	-		-	-		0,10		
Riboflavin (B ₂)	mg	0,73	-		-	-		0,14		
Niacin (B ₃) NE	mg	4,2	-		-	-		2,5		
Pantothenäure (B ₅)	mg	2,3	-		-	-		0,25		
Vitamin B ₆	mg	0,73	-		-	-		0,13		
Folsäure	µg	113/112 ²	-		-	-		17		
Vitamin B ₁₂	µg	1,2	-		-	-		0,44		
Biotin	µg	12	-		-	-		1,3		
Vitamin C	mg	44	-		-	-		14		
Mineralstoffe										
Natrium (Na)	mg	315/314 ²	1500		< 91	22		56		
Kalium (K)	mg	696/693 ²	40		< 75	49		160/170 ¹		
Chlorid (Cl)	mg	394/392 ²	30		< 35	13		175		
Calcium (Ca)	mg	519	< 20		< 21	4		59		
Phosphor (P)	mg	282/281 ²	50		< 17	0		50		
Magnesium (Mg)	mg	74	< 20		< 3,5	1,8		13		
Ca/P-Quotient		1,8			1,2	33,0		1,2		
Spurenelemente										
Eisen (Fe)	mg	7,0	-		-	-		0,85		
Zink (Zn)	mg	5,2	-		-	-		0,85		
Kupfer (Cu)	mg	0,8	-		-	-		0,12		
Mangan (Mn)	mg	1,3	-		-	-		0,09		
Fluorid (F)	mg	0,45	-		-	-		0,09		
Molybdän (Mo)	µg	44	-		-	-		6,0		
Selen (Se)	µg	26	-		-	-		6,0		
Chrom (Cr)	µg	20	-		-	-		6,0		
Jod (I)	µg	56	-		-	-		11		
Weitere										
Cholin	mg	155/150 ²	-		-	-		8		
Karotinoide	mg	-	-		-	-		-		
L-Carnitin	mg	-	-		-	-		-		
Taurin	mg	-	-		-	-		-		
Leucin	mg	-	-		-	-		-		
Wasser	g	-	-		-	98		67/66¹		

Angaben pro 100 g/ml	FortiFit Pulver	Renilon 4.0	Renilon 7.5	Cubitan
	Geschmacksrichtungen: Erdbeere • Vanille ¹	Geschmacksrichtung: Aprikose	Geschmacksrichtungen: Aprikose • Karamell	Geschmacksrichtungen: Erdbeere Schokolade ¹ • Vanille
Energie	376/372 ¹ 1573/1569 ¹	200 838	199 835	124 520
Energiedichte		2,0	2,0	1,2
Proteinheiten	2	2	1,7	1,2
Osmolarität	500	455	410	500/490 ¹
Osmolalität	500	640	580	625/615 ¹
Nährstoffrelation				
Protein	55	8	15	28
Kohlenhydrate	25	47	40	46
Fett	18	45	45	26
Ballaststoffe	2	0	0	0
Fett	7,5/7,6¹	10,0	10,0	3,5
ges. Fettsäuren	1,7	0,84	0,9	0,4/0,5 ¹
MCT	-	-	-	-
einfach unges. Fettsäuren	3,7	7,1	7,2	2,0
mehrfach unges. Fettsäuren	0,99	2,0	1,9	1,0
-Omega-3-Fettsäuren	-	0,24	0,23	0,16 ¹
-Omega-6-Fettsäuren	-	1,68	1,53	0,824
Kohlenhydrate	23,8	23,6	20	14,5
Zucker	10,6	5,0	4,8	7,1
-Glukose	1,7	0,17	0,2	0,1
-Fruktose	-	3,8	3,8	-
-Laktose	1,2	<0,05	0,06	1,7
-Maltose	1,5	1,0	0,8	0,3
-Saccharose	6,0/6,2 ¹	-	-	5,0
Polysaccharide	13,0/13,3 ¹	18,5	15,1	6,9
-Stärke	0,4/0,1 ¹	-	-	- /0,1 ¹
Ballaststoffe	3,2	-	-	< 0,5
Löslich	3,1/3,2 ¹	-	-	0,03
Unlöslich	-	-	-	0,03/0,2 ¹
Protein	51,7/51,6¹	4,0	7,3	8,8 (Arginin 1,5 g)
Salz	0,99	0,09	0,17	0,13
Vitamine				
Vitamin A (RE)	380/378 ¹	-	-	119
Vitamin D ₃	50	1,45	-	1,3
Vitamin E (Alpha-TE)	18,8/18,9 ¹	5,0	5,0	19
Vitamin K	29	11	11	10
Thiamin (B ₁)	0,57	0,30	0,30	0,28
Riboflavin (B ₂)	0,68	0,38	0,38	0,63
Niacin (B ₃) NE	21,6/21,7 ¹	3,62	3,6	3,4
Pantothensäure (B ₅)	2,03/2,02 ¹	1,06	1,1	1,0
Vitamin B ₆	1,88/1,87 ¹	0,60	1,0	0,65
Folsäure	507/504 ¹	100	100	100
Vitamin B ₁₂	7,64/7,77 ¹	0,47	0,47	0,79
Biotin	15,2/15,1 ¹	8,0	8,0	7,5
Vitamin C	80/81 ¹	6,0	6,0	125
Mineralstoffe				
Natrium (Na)	393/395 ¹	37,8	68	50
Kalium (K)	708/709 ¹	27,9	24	150
Chlorid (Cl)	175	7	9	80
Calcium (Ca)	1250/1253 ¹	7,5	5	225
Phosphor (P)	584/588 ¹	6	6	182
Magnesium (Mg)	93,4/93 ¹	< 1,5	1,0	42
Ca/P-Quotient	2,14/2,13¹	1,25	0,83	1,2
Spurenelemente				
Eisen (Fe)	6,22/6,28 ¹	3,2	2,0	3,0
Zink (Zn)	5,61/5,59 ¹	2,71	2,0	4,5
Kupfer (Cu)	0,7/0,71 ¹	0,4	0,4	0,68
Mangan (Mn)	1,17/1,3 ¹	0,75	0,75	1,3
Fluorid (F)	-	0,20	0,20	0,19
Molybdän (Mo)	39,4/39,1 ¹	17	15	19
Selen (Se)	37,4/38 ¹	16	16	32
Chrom (Cr)	27,4/27,3 ¹	13	12	13/18 ¹
Jod (I)	50	26,9	28	25
Weitere				
Cholin	139	73,4	40	69
Karotinoide	0,76	0,45	0,45	0,75
L-Carnitin	-	14,8	15	-
Taurin	-	15	15	-
Leucin	7,1	-	-	-
Wasser	5	71	71	80

TYPANALYSE DER TRINKNAHRUNGEN

Angaben pro 100 g/ml		Diasip Geschmacksrichtungen: Erdbeere • Vanille	FortiCare Geschmacksrichtungen: Cappuccino Orange-Zitrone	Fortimel Jucy Geschmacksrichtungen: Apfel • Cassis Erdbeere ¹ • Orange ² Tropical ³	Elemental 028 Geschmacksrichtungen: Grapefruit ¹ Orange-Ananas ² Sommerfrüchte ³
Energie	kcal	104	163	150	86
	kJ	438	685	635	360
Energiedichte	kcal/ml	1,0	1,6	1,5	0,9
Proteinheiten	BE	1	1,6	2,8	0,9
Osmolarität	mOsmol/l	365	730	750	243
Osmolalität	mOsmol/kg H2O	440	1000	960/955 ²	673 ¹ /725 ² /695 ³
Nährstoffrelation					
Protein	En%	19	22	11	12
Kohlenhydrate	En%	44	46	89	51
Fett	En%	32	29	0	37
Ballaststoffe	En%	5	3	0	0
Fett	g	3,8	5,3	0,0	3,5
ges. Fettsäuren	g	0,44	1,0	-	1,3
MCT	g	-	-	-	1,2
einfach unges. Fettsäuren	g	2,2	1,6	-	1,6
mehrfach unges. Fettsäuren	g	1,2	2,7	-	0,45
-Omega-3-Fettsäuren	g	0,21	1,06*	-	0,105
-Omega-6-Fettsäuren	g	0,86	1,37**	-	0,368
Kohlenhydrate	g	11,5	19,1	33,5	11
Zucker	g	8,4	13,6	14,4/14,1 ^{1,3} /13,5 ²	4,7
-Glukose	g	0,43	0,2	0,6	0,2
-Fruktose	g	-	0	-	-
-Laktose	g	3,54	< 0,025	< 0,025	-
-Maltose	g	-	4,0	12,2	0,4
-Saccharose	g	-	4,7	1,7/1,3 ¹ /0,7 ²	4,1
Polysaccharide	g	2,9	5,1	19,0/19,3 ¹ /19,9 ²	5,8
-Stärke	g	2,5	0,1	-	-
Ballaststoffe	g	2,5	2,1	-	-
Löslich	g	2,1	1,7	-	-
Unlöslich	g	0,36	0,4	-	-
Protein	g	4,9	8,8	3,9	2,5***/3,0****
Salz	g	0,12	0,27	0,02	0,15
Vitamine					
Vitamin A (RE)	µg	79,1	130	188	40
Vitamin D3	µg	1,29	1,1	1,3	0,48
Vitamin E (Alpha-TE)	mg	2,5	4,1	2,3	1,7
Vitamin K	µg	5,52	8,5	10	5
Thiamin (B ₁)	mg	0,40	0,24	0,29	0,12
Riboflavin (B ₂)	mg	0,26	0,25	0,32	0,12
Niacin (B ₃) NE	mg	1,9	2,9	3,4	2
Pantothensäure (B ₅)	mg	0,91	0,85	1,0	0,4
Vitamin B ₆	mg	0,34	0,68	0,33	0,16
Folsäure	µg	38	67	50	16,7
Vitamin B ₁₂	µg	0,55	0,95	0,39	0,4
Biotin	µg	6,38	6,4	7,5	3,6
Vitamin C	mg	15	30	19	5,7
Mineralstoffe					
Natrium (Na)	mg	49,7	110	10	61
Kalium (K)	mg	98,5	215	9,0	93,2
Chlorid (Cl)	mg	42,8	140	178	66,6
Calcium (Ca)	mg	53,5	170	30	45
Phosphor (P)	mg	49,7	120	12	40
Magnesium (Mg)	mg	22,2	28	2,0	16,3
Ca/P-Quotient		1,08	1,4	2,5	1,1
Spurenelemente					
Eisen (Fe)	mg	1,65	1,9	3,0	0,84
Zink (Zn)	mg	1,27	2,0	2,3	0,84
Kupfer (Cu)	mg	0,2	0,29	0,34	0,08
Mangan (Mn)	mg	0,33	0,68	0,63	0,12
Fluorid (F)	mg	0,10	0,16	0,19	-
Molybdän (Mo)	µg	10	16	19	6,66
Selen (Se)	µg	7,5	14	11	3
Chrom (Cr)	µg	12	11	13	3
Jod (I)	µg	15,7	21	25	6,66
Weitere					
Cholin	mg	49,8	59	69	18,3
Karotinoide	mg	0,16	0,32	-	-
L-Carnitin	mg	-	11	-	3
Taurin	mg	-	13	-	6
Inosit	mg	-	-	-	1,8
Wasser	g	83	73	76	79/80¹

Angaben pro 100 g/ml		preOp Geschmacksrichtung: Zitrone	Souvenaid Geschmacksrichtungen: Erdbeere ¹ + Vanille	Calogen Geschmacksrichtung: Neutral
Energie	kcal	50	100	450
	kJ	215	421	1850
Energiedichte	kcal/ml	0,5	1,0	4,5
Broteinheiten	BE	1,1	1,0	0
Osmolarität	mOsmol/l	240	441/427	0
Osmolalität	mOsmol/kg H ₂ O	260	524/506	5
Nährstoffrelation				
Protein	En%	0	10	0
Kohlenhydrate	En%	100	50	0
Fett	En%	0	39	100
Ballaststoffe	En%	0	1	0
Fett	g	-	4,3	50 (pflanzlich)
ges. Fettsäuren	g	-	1,5	5,3
MCT	g	-	-	-
einfach unges. Fettsäuren	g	-	0,95	30,4
mehrfach unges. Fettsäuren	g	-	1,8	14,3
-Omega-3-Fettsäuren	g	-	1,27	2,3
-Omega-6-Fettsäuren	g	-	0,21	11,3
Kohlenhydrate	g	12,6	12,6/12,3	0,1
Zucker	g	2,1	6,4	0,0
-Glukose	g	0,2	0,04	-
-Fructose	g	1,3	-	-
-Laktose	g	<0,006	<0,025	-
-Maltose	g	0,6	0,33	-
-Saccharose	g	-	6,0	0,0
Polysaccharide	g	10,0	5,4/4,8	-
-Stärke	g	-	-	-
Ballaststoffe	g	-	-	-
Löslich	g	-	-	-
Unlöslich	g	-	-	-
Protein	g	-	2,6	0
Salz	g	0,13	0,25	0,02
Vitamine				
Vitamin A (RE)	µg	-	160	-
Vitamin D ₃	µg	-	0,8	-
Vitamin E (Alpha-TE)	mg	-	32	-
Vitamin K	µg	-	6,17	-
Thiamin (B ₁)	mg	-	0,15	-
Riboflavin (B ₂)	mg	-	0,17	-
Niacin (B ₃) NE	mg	-	1,8	-
Pantothensäure (B ₅)	mg	-	0,53	-
Vitamin B ₆	mg	-	0,8	-
Folsäure	µg	-	320	-
Vitamin B ₁₂	µg	-	2,4	-
Biotin	µg	-	4,0	-
Vitamin C	mg	-	64	-
Mineralstoffe				
Natrium (Na)	mg	50	100	7,0
Kalium (K)	mg	122	100	-
Chlorid (Cl)	mg	6	116	0
Calcium (Ca)	mg	6	80	-
Phosphor (P)	mg	1	70	-
Magnesium (Mg)	mg	1,0	20	-
Ca/P-Quotient		10	1,1	-
Spurenelemente				
Eisen (Fe)	mg	-	1,6	-
Zink (Zn)	mg	-	1,2	-
Kupfer (Cu)	mg	-	0,18	-
Mangan (Mn)	mg	-	0,33	-
Fluorid (F)	mg	-	-	-
Molybdän (Mo)	µg	-	10	-
Selen (Se)	µg	-	48	-
Chrom (Cr)	µg	-	6,8	-
Jod (I)	µg	-	16	-
Weitere				
Cholin	mg	-	320	-
Karotinoide	mg	-	-	-
L-Carnitin	mg	-	-	-
Taurin	mg	-	-	-
Uridin-5' monophosphat	mg	-	500	-
Inosit	mg	-	-	-
Wasser	g	92	85	45

¹ davon: Alpha-Linolensäure 0,10 g/EPA 0,60 g/DHA 0,30 g; ² davon: Linolensäure 1,3 g;

Hinweis: Die Nährwertangaben dieser Broschüre entsprechen Stand August 2022. Aktuelle Gültigkeit haben die Nährwertangaben auf den Produktetiketten.

ZUTATENLISTE DER TRINKNAHRUNGEN

<p style="writing-mode: vertical-rl; transform: rotate(180deg);">Fortimel Compact 2.4</p>	<p style="writing-mode: vertical-rl; transform: rotate(180deg);">Fortimel Compact Energy</p>	<p style="writing-mode: vertical-rl; transform: rotate(180deg);">Fortimel Energy</p>	<p style="writing-mode: vertical-rl; transform: rotate(180deg);">Fortimel Yoghurt Style</p>
<p style="writing-mode: vertical-rl; transform: rotate(180deg);">Fortimel Compact Fibre</p>	<p style="writing-mode: vertical-rl; transform: rotate(180deg);">Fortimel Energy Multi Fibre</p>	<p style="writing-mode: vertical-rl; transform: rotate(180deg);">Fortimel Extra</p>	<p style="writing-mode: vertical-rl; transform: rotate(180deg);">Forticreme</p>
<p style="text-align: center;">Zutatenliste (Geschmacksrichtung Vanille)</p> <p>Protein (aus Kuhmilch), Glukosesirup, Wasser, pflanzliche Öle (Rapsöl, Sonnenblumenöl), Kaliumlaktat, Kaliumcitrat, Emulgator (Sojalecithin), Dimagnesiumphosphat, Aroma, Cholinchlorid, Natriumcitrat, Natrium-L-ascorbat, Natriumchlorid, Eisenlaktat, Zinksulfat, Farbstoff (Curcumin)*, Kupferglukonat, Mangansulfat, Nikotinamid, DL-α-Tocopherylacetat, Calcium-D-Pantothenat, Cholecalciferol, Thiaminhydrochlorid, Pyridoxinhydrochlorid, Riboflavin, Retinylacetat, Natriumfluorid, Chrom-(III)-chlorid, Pteroylmonoglutaminsäure, Natriumselenit, D-Biotin, Phytomenadion, Cyanocobalamin.</p> <ul style="list-style-type: none"> • Erdbeere/Aprikose/Waldfrucht: Farbstoff (Echtes Karmin) • Cappuccino/Schokolade/Waldfrucht: Farbstoff (Ammoniumsulfit-Zuckerulör) <p>* nicht bei Neutral, Aprikose, Cappuccino, Erdbeere, Schokolade, Waldfrucht</p>	<p style="text-align: center;">Zutatenliste (Geschmacksrichtung Vanille)</p> <p>Protein (aus Kuhmilch), Glukosesirup, Wasser, pflanzliche Öle (Rapsöl, Sonnenblumenöl), Kaliumlaktat, Kaliumcitrat, Emulgator (Sojalecithin), Dimagnesiumphosphat, Aroma, Cholinchlorid, Natriumcitrat, Natrium-L-ascorbat, Natriumchlorid, Eisenlaktat, Zinksulfat, Farbstoff (Curcumin)*, Kupferglukonat, Mangansulfat, Nikotinamid, DL-α-Tocopherylacetat, Calcium-D-Pantothenat, Cholecalciferol, Thiaminhydrochlorid, Pyridoxinhydrochlorid, Riboflavin, Retinylacetat, Natriumfluorid, Chrom-(III)-chlorid, Pteroylmonoglutaminsäure, Natriumselenit, D-Biotin, Phytomenadion, Cyanocobalamin.</p> <ul style="list-style-type: none"> • Cappuccino: Farbstoff (Ammoniumsulfit-Zuckerulör) • Erdbeere: Farbstoff (Echtes Karmin) • Schokolade: Kakaopulver, Farbstoff (Ammoniumsulfit-Zuckerulör) <p>* nicht bei Cappuccino, Erdbeere, Schokolade</p>	<p style="text-align: center;">Zutatenliste (Geschmacksrichtung Vanille)</p> <p>Wasser, Maltodextrin, Protein (aus Kuhmilch), Zucker*, pflanzliche Öle (Rapsöl, Sonnenblumenöl), Kaliumcitrat, Emulgator (Sojalecithin), Aroma (Vanille), Magnesiumchlorid, Tricalciumphosphat, Säuerungsmittel (Zitronensäure), Cholinchlorid, Karotinoide (enthält Soja, β-Karotin, Lutein, Lycopin-Oleoresin aus Tomaten), Calciumhydroxid, Natrium-L-ascorbat, Kaliumhydroxid, Eisenlaktat, Zinksulfat, Farbstoff (Kurkumin), Magnesiumhydroxid, Nikotinamid, Retinylacetat, Kupferglukonat, DL-α-Tocopherylacetat, Natriumselenit, Mangansulfat, Calcium-D-Pantothenat, Chrom-(III)-chlorid, Biotin, Cholecalciferol, Thiaminhydrochlorid, Pteroylmonoglutaminsäure, Pyridoxinhydrochlorid, Cyanocobalamin, Natriummolybdat, Riboflavin, Kaliumjodid, Natriumfluorid, Phytomenadion.</p> <ul style="list-style-type: none"> • Banane: Aroma (Banane), Farbstoff (Kurkumin) • Erdbeere: Aroma (Erdbeere), Farbstoff (Echtes Karmin) • Schokolade: Aroma (Schokolade), Kakao, Stabilisator (Carrageen) <p>* außer bei Variante Neutral</p>	<p style="text-align: center;">Zutatenliste (Geschmacksrichtung Vanille-Zitrone)</p> <p>Magermilchjoghurt (aus Kuhmilch), Wasser, Glukosesirup, Zucker, Molkenprotein (aus Kuhmilch), pflanzliche Öle (Rapsöl, Sonnenblumenöl), Säuerungsmittel (Zitronensäure), Stabilisator (Pektin), Natriumcitrat, Aroma (Vanille, Zitrone), Dikaliumphosphat, Kaliumcitrat, Cholinchlorid, Karotinoide (enthält Sojalecithin; β-Karotin, Lutein, Lycopin-Oleoresin aus Tomaten), Natriumchlorid, Magnesiumhydroxid, Natrium-L-ascorbat, Calciumhydroxid, Natriumfluorid, Eisenlaktat, Zinksulfat, Nikotinamid, Farbstoff (Kurkumin), Kupferglukonat, Retinylacetat, Mangansulfat, DL-α-Tocopherylacetat, Calcium-D-pantothenat, Natriumselenit, D-Biotin, Pteroylmonoglutaminsäure, Cholecalciferol, Pyridoxinhydrochlorid, Thiaminhydrochlorid, Kaliumjodid, Riboflavin, Phytomenadion, Chrom-(III)-chlorid, Natriummolybdat.</p> <ul style="list-style-type: none"> • Himbeere: Aroma (Himbeere), Farbstoff (Echtes Karmin) • Pfirsich-Orange: Aroma (Pfirsich, Orange), Farbstoff (Kurkumin), Farbstoff (Echtes Karmin)
<p style="text-align: center;">Zutatenliste (Geschmacksrichtung Cappuccino)</p> <p>Milchweiß (aus Kuhmilch), Glukosesirup, Wasser, pflanzliche Öle (Rapsöl, Sonnenblumenöl), Trehalose*, Oligofruktose, Galakto-Oligosaccharide (aus Kuhmilch), Kaliumcitrat, Emulgator (Lecithin (Soja)), Pektin, Aroma, Dimagnesiumphosphat, Frukto-Oligosaccharide, Cholinchlorid, Kaliumchlorid, Natriumcitrat, Natrium-L-ascorbat, Farbstoff (Ammonsulfid-Zuckerulör), Eisenlaktat, Zinksulfat, Kupferglukonat, Mangansulfat, Nikotinamid, DL-α-Tocopherylacetat, Calcium-D-Pantothenat, Cholecalciferol, Thiaminhydrochlorid, Pyridoxinhydrochlorid, Riboflavin, Retinylacetat, Natriumfluorid, Chrom-(III)-chlorid, Pteroylmonoglutaminsäure, Natriummolybdat, Kaliumjodid, Natriumselenit, D-Biotin, Phytomenadion, Cyanocobalamin.</p> <ul style="list-style-type: none"> • Erdbeere: Aroma Erdbeere, Farbstoff (Echtes Karmin) • Vanille: Aroma (Vanille), Farbstoff (Curcumin) <p>* Trehalose ist eine Quelle von Glukose.</p>	<p style="text-align: center;">Zutatenliste (Geschmacksrichtung Vanille)</p> <p>Wasser, Maltodextrin, Protein (aus Kuhmilch), Zucker, pflanzliche Öle (Rapsöl, Sonnenblumenöl), Ballaststoffe (Soja-Polysaccharide, Inulin, Oligofruktose, resistente Stärke, Gummi arabicum, Cellulose), Kaliumcitrat, Emulgator (Sojalecithin), Aroma (Vanille), Magnesiumchlorid, Tricalciumphosphat, Säuerungsmittel (Zitronensäure), Cholinchlorid, Karotinoide (enthält Soja; β-Karotin, Lutein, Lycopin-Oleoresin aus Tomaten), Kaliumhydroxid, Calciumhydroxid, Natrium-L-ascorbat, Eisenlaktat, Magnesiumhydroxid, Zinksulfat, Farbstoff (Kurkumin), Nikotinamid, Kupferglukonat, Retinylacetat, DL-α-Tocopherylacetat, Mangansulfat, Natriumselenit, Calcium-D-Pantothenat, Chrom-(III)-chlorid, Biotin, Cholecalciferol, Thiaminhydrochlorid, Pteroylmonoglutaminsäure, Pyridoxinhydrochlorid, Cyanocobalamin, Natriummolybdat, Natriumfluorid, Riboflavin, Kaliumjodid, Phytomenadion.</p> <ul style="list-style-type: none"> • Erdbeere: Aroma (Erdbeere), Farbstoff (Echtes Karmin) • Schokolade: Aroma (Schokolade), Kakao, Dikaliumhydrogenphosphat, Stabilisator (Carrageen), Trinatriumcitrat, Kaliumchlorid 	<p style="text-align: center;">Zutatenliste (Geschmacksrichtung Vanille)</p> <p>Protein (aus Kuhmilch), Wasser, Glukosesirup, pflanzliche Öle (Rapsöl, Sonnenblumenöl), Zucker, Maltodextrin, Kaliumcitrat, Aroma (Vanille), Emulgator (Sojalecithin), Säuerungsmittel (Zitronensäure), Natriumchlorid, Kaliumhydroxid, Cholinchlorid, Kaliumchlorid, Magnesiumhydroxid, Natrium-L-ascorbat, Natriumcitrat, Farbstoff (Kurkumin), Eisenlaktat, Farbstoff (E 150 d)*, DL-α-Tocopherylacetat, Nikotinamid, Kupferglukonat, Retinylacetat, Mangansulfat, Natriumselenit, Zinksulfat, Chrom-(III)-chlorid, Calcium-D-pantothenat, Thiaminhydrochlorid, Cholecalciferol, Pyridoxinhydrochlorid, D-Biotin, Natriummolybdat, Pteroylmonoglutaminsäure, Natriumfluorid, Riboflavin, Kaliumjodid, Phytomenadion.</p> <ul style="list-style-type: none"> • Erdbeere: Aroma (Erdbeere), Farbstoff (Echtes Karmin) • Schokolade: Aroma (Schokolade), Kakao, Stabilisator (Carrageen) <p>* E 150d = Ammonsulfid-Zuckerulör</p>	<p style="text-align: center;">Zutatenliste (Geschmacksrichtung Vanille)</p> <p>Wasser, Zucker, Protein (aus Kuhmilch), Glukosesirup, pflanzliche Öle (Rapsöl, Sonnenblumenöl), modifizierte Stärke, Aroma (Vanille), Kaliumcitrat, Emulgator (Mono- und Diglyceride von Speisefettsäuren), Stabilisator (Carrageen), Cholinchlorid, Dikaliumphosphat, Säuerungsmittel (Zitronensäure), Natrium-L-ascorbat, Magnesiumhydroxid, Maltodextrin, Natriumchlorid, Farbstoff (Kurkumin), Eisenlaktat, Natriumhydroxid, Kaliumhydroxid, DL-α-Tocopherylacetat, Retinylacetat, Kupferglukonat, Zinksulfat, Mangansulfat, Calcium-D-pantothenat, Cholecalciferol, Thiaminhydrochlorid, Pyridoxinhydrochlorid, Nikotinamid, Riboflavin, Natriumfluorid, Phytomenadion, Pteroylmonoglutaminsäure, Chrom-(III)-chlorid, Natriummolybdat, Kaliumjodid, Natriumselenit, D-Biotin, Cyanocobalamin.</p> <ul style="list-style-type: none"> • Banane: Aroma (Banane), Farbstoff (Kurkumin), Farbstoff (Echtes Karmin) • Schokolade: Kakao, Aroma (Vanille) • Waldfrucht: Aroma (Waldfrucht), Farbstoff (Echtes Karmin), Farbstoff (E 150d)* <p>* E 150d = Ammonsulfid-Zuckerulör</p>

Zutatenliste
(Geschmacksrichtung Neutral)

Glukosesirup, **Soja**Protein, pflanzliche Öle (Palmöl, Sonnenblumenöl, Rapsöl), Kasein (aus Kuh**milch**), Galakto-Oligosaccharide (aus Kuh**milch**), Kaliumcitrat, Calciumcarbonat, Pektin, Dimagnesiumphosphat, Natriumchlorid, Aroma (**Sahne**), Fruktose-Oligosaccharide, Emulgator (**Soja**lecithin), Cholinchlorid, Kaliumchlorid, L-Ascorbinsäure, Natrium-L-ascorbat, Eisensulfat, Zinksulfat, Nikotinamid, Mangansulfat, DL- α -Tocopherylacetat, Calcium-D-Pantothenat, Kupfersulfat, Retinylacetat, Biotin, Pteroylmonoglutaminsäure, Cyanocobalamin, Pyridoxinhydrochlorid, Thiaminhydrochlorid, Riboflavin, Natriumfluorid, Retinylpalmitat, DL- α -Tocopherol, Cholecalciferol, Chrom-(III)-chlorid, Natriummolybdat, Kaliumjodid, Natriumselenit, Phytomenadion.

- **Vanille:** Aroma (Vanille, Sahne), Zucker
- **Erdbeere:** Farbstoff (Betenrot), Aroma (Erdbeere, Sahne), Zucker

Zutatenliste

Maltodextrin, Xanthan, Guarkernmehl

Zutatenliste

Maltodextrin, Verdickungsmittel (modifizierte Maisstärke, Tarakernmehl, Xanthan, Guarkernmehl).

Zutatenliste
(Geschmacksrichtung Blaubeere)

Wasser, Verdickungsmittel (acetyliertes Distärkeadipat, Carrageen, Johannisbrotkernmehl, Guarkernmehl, Xanthan), Aroma, Farbstoff (Echtes Karmin), Säureregulator (Citronensäure), Kaliumcitrat, Süßungsmittel (Sucralose), Farbstoff (Brilliantblau FCF).

Zutatenliste
(Geschmacksrichtung Apfel)

Apfelmus (39 %), Wasser, Molken-Proteinisolat (aus Kuh**milch**), Zucker, Maltodextrin, pflanzliche Öle (Rapsöl, Sonnenblumenöl), Ballaststoffe (Inulin, Gummi arabicum, Oligofruktose, **Soja**-Polysaccharide, Cellulose, resistente Stärke), Stabilisatoren (Agar, Pektin), Calciumlaktat, Kaliumhydroxid, Aroma (Apfel), Mononatriumphosphat, Magnesiumcitrat, Ascorbinsäure, Chrom-(III)-chlorid, Retinylacetat, Natriummolybdat, Kaliumjodid, Cholinchlorid, Natriumcitrat, Eisensulfat, Zinksulfat, Natriumselenit, Kaliumcitrat, Kupfersulfat, Calcium-D-pantothenat, Mangansulfat, Natriumfluorid, Riboflavin, Pyridoxinhydrochlorid, Thiaminhydrochlorid, Retinylacetat, Natriummolybdat, Kaliumjodid, Phytomenadion, Pteroylmonoglutaminsäure, D-Biotin, Cholecalciferol, DL- α -Tocopherylacetat, Cyanocobalamin.

- **Erdbeere:** Apfelmus (37 %), Erdbeermus (7 %), Aroma (Erdbeere), Farbstoff (Karmine)

ZUTATENLISTE DER TRINKNAHRUNGEN

FortiFit Pulver	<p>Zutatenliste</p>	<p>Zutatenliste (Geschmacksrichtung Aprikose)</p>	<p>Zutatenliste (Geschmacksrichtung Aprikose)</p>	<p>Zutatenliste (Geschmacksrichtung Grapefruit)</p>
	<p>Molkenproteinisolat (aus Kuhmilch), Glukosesirup, pflanzliche Öle (Palmöl, Sonnenblumenöl, Rapsöl), Zucker, Galakto-Oligosaccharide (aus Milch), L-Leucin, Tricalciumphosphat, Calciumcarbonat, Emulgator (Sojalecithin), Pektin, Dimagnesiumphosphat, Valin, Fruktose-Oligosaccharide, Cholinchlorid, L-Isoleucin, Natriumchlorid, Ascorbinsäure, DL-α-Tocopheryllacetat, Natrium-L-ascorbat, Süßstoffe (Acesulfam-K, Sucralose), Cholecalciferol, Eisensulfat, Zinksulfat, Cyanocobalamin, Nikotinamid, Mangansulfat, Kupfersulfat, Calcium-D-Pantothenat, Pyridoxinhydrochlorid, D-Biotin, Pteroylmonoglutaminsäure, Retinylpalmitat, Thiaminhydrochlorid, Natriumfluorid, DL-α-Tocopherol, Karotinoide (enthält Soja; gemischte Karotinoide, Lycopin, Lutein), Riboflavin, Natriumselenit, Chrom-(III)-chlorid, Natriummolybdat, Kaliumjodid, Phytomenadion.</p> <ul style="list-style-type: none"> • Erdbeere: Aroma (Erdbeere), Farbstoff (Betanin) • Vanille: Aroma (Vanille) 	<p>Demineralisiertes Wasser, Maltodextrin, pflanzliche Öle (Sonnenblumenöl, Rapsöl), Molkenprotein (aus Kuhmilch), Fruktose, Cholinchlorid, Aroma, Farbstoff (Echtes Karmin), Farbstoff (Curcumin), Karotinoide (enthält Soja; Lycopin-Oleoresin aus Tomaten, β-Karotin, Lutein), Kaliumcitrat, Eisenlaktat, Taurin, L-Carnitin, Kaliumhydroxid, Natrium-L-ascorbat, Zinksulfat, Natriumhydroxid, Kupferglukonat, DL-α-Tocopheryllacetat, Mangansulfat, Nikotinamid, Calcium-D-Pantothenat, Pyridoxinhydrochlorid, Riboflavin, Natriumfluorid, Pteroylmonoglutaminsäure, Chrom-(III)-chlorid, Natriummolybdat, Natriumselenit, Kaliumjodid, D-Biotin, Phytomenadion, Cyanocobalamin.</p>	<p>Demineralisiertes Wasser, Maltodextrin, pflanzliche Öle (Sonnenblumenöl, Rapsöl), Protein (aus Kuhmilch), Fruktose, Aroma (Aprikose), Karotinoide (enthält Soja β-Karotin, Lutein, Lycopin-Oleoresin aus Tomaten), Tricholincitrat, Farbstoff (Echtes Karmin), Kaliumhydroxid, Farbstoff (Kurkumin), Natriumcitrat, Taurin, L-Carnitin, Natrium-L-ascorbat, Eisenlaktat, Natriumhydroxid, DL-α-Tocopheryllacetat, Zinksulfat, Natriumselenit, Kupferglukonat, Mangansulfat, Pyridoxinhydrochlorid, Calcium-D-pantothenat, Pteroylmonoglutaminsäure, Chrom-(III)-chlorid, D-Biotin, Thiaminhydrochlorid, Natriumfluorid, Riboflavin, Natriummolybdat, Kaliumjodid, Phytomenadion, Cyanocobalamin.</p> <ul style="list-style-type: none"> • Karamell: Aroma (Karamell), Farbstoff (E 150d)* • Farbstoff (Kurkumin) <p>* E 150d = Ammonsulfid-Zuckerulör</p>	<p>Wasser, Maltodextrin, Zucker, fraktioniertes Kokosnussöl, Rapsöl, ölreicheres Sonnenblumenöl, Geschmacksverstärker (E 330), Aroma, L-Lysin L-Aspartat, Stabilisatoren (E 460i, E 466), Emulgatoren (E 471, E 472e), L-Leucin, L-Arginin, L-Phenylalanin, L-Prolin, Glukosesirup, L-Valin, L-Isoleucin, Glycin, N-Acetyl-L-Methionin, Trinatriumcitrat, L-Threonin, L-Serin, L-Histidin, Dikaliumphosphat, L-Alanin, Calciumglycerophosphat, Magnesiumacetat, Calciumchlorid, Trikaliumcitrat, L-Tryptophan, Cholinchlorid, L-Ascorbinsäure, L-Tyrosin, Natriumchlorid, Süßstoff (Acesulfam K), L-Cystin, Taurin, Eisensulfat, Zinksulfat, L-Carnitin, Inositol, DL-α-Tocopheryllacetat, Nikotinamid, Calcium-D-pantothenat, Mangansulfat, Antioxidationsmittel (E 307), Kupfersulfat, Pyridoxinhydrochlorid, Thiaminmononitrat, Riboflavin, Retinylpalmitat, Pteroylmonoglutaminsäure, Natriummolybdat, Chrom-(III)-chlorid, Kaliumjodid, Natriumselenit, Phyllochinon, D-Biotin, Cholecalciferol, Cyanocobalamin.</p> <ul style="list-style-type: none"> • Orange-Ananas: Farbstoffe (E 160(a), E 162), Geschmacksverstärker (E 330, E 296) • Sommerfrüchte: Geschmacksverstärker (E 296)
Diasip	<p>Zutatenliste (Geschmacksrichtungen Vanille und Erdbeere)</p>	<p>Zutatenliste (Geschmacksrichtung Orange-Zitrone)</p>	<p>Zutatenliste (Geschmacksrichtung Apfel)</p>	
	<p>Wasser, Isomaltulose*, Ballaststoffe (Galakto-Oligosaccharide (aus Kuhmilch), resistentes Dextrin, Cellulose, pflanzliche Öle (Rapsöl, Sonnenblumenöl), Stärke, Laktose (aus Kuhmilch), Kuhmilchprotein, Sojaproteinisolat, Aroma, Säureregulator (Citronensäure, Kaliumhydroxid), Fischöl, Kaliumcitrat, Cholinchlorid, Magnesiumhydroxid, Dikaliumphosphat, Tricalciumphosphat, Farbstoff (Curcumin), Calciumchlorid, Natriumcitrat, Natrium-L-ascorbat, Stabilisator (Carrageen), Süßungsmittel (Acesulfam K, Natriumsaccharin), Eisenlaktat, Calciumcarbonat, Zinksulfat, DL-α-Tocopheryllacetat, Karotinoide (enthält Soja; β-Karotin, Lutein, Lycopin-Oleoresin aus Tomaten), Kupferglukonat, Calcium-D-Pantothenat, Chrom-(III)-chlorid, Mangansulfat, Natriumselenit, Thiaminhydrochlorid, Pyridoxinhydrochlorid, Riboflavin, Nikotinamid, Natriummolybdat, Natriumfluorid, Retinylacetat, Pteroylmonoglutaminsäure, Kaliumjodid, D-Biotin, Phytomenadion, Cholecalciferol, Cyanocobalamin.</p> <p>* Isomaltulose ist eine Quelle von Glukose und Fruktose.</p>	<p>Demineralisiertes Wasser, Glukosesirup, Protein (aus Kuhmilch), Trehalose**, Zucker, pflanzliche Öle (Maisöl, Rapsöl), Ballaststoffe (Oligofruktose, Inulin, Cellulose, resistente Stärke), Fischöl, Trikaliumcitrat, Aroma (Orange/Limone), Natriumchlorid, Natriumcitrat, Dimagnesiumphosphat, Cholinchlorid, Karotinoide (enthält Soja; β-Karotin, Lutein, Lycopin-Oleoresin aus Tomaten), Natrium-L-ascorbat, Magnesiumcarbonat, Maltodextrin, Taurin, L-Carnitin, DL-α-Tocopheryllacetat, Eisenlaktat, Zinksulfat, Nikotinamid, Natriumselenit, Mangansulfat, Kupferglukonat, Retinylacetat, Calcium-D-pantothenat, Pyridoxinhydrochlorid, Chrom-(III)-chlorid, Pteroylmonoglutaminsäure, D-Biotin, Cholecalciferol, Thiaminhydrochlorid, Natriummolybdat, Riboflavin, Natriumfluorid, Kaliumjodid, Cyanocobalamin, Phytomenadion.</p> <ul style="list-style-type: none"> • Cappuccino: Aromen (Vanille, Kaffee, Karamell), Farbstoff (E 150d)* <p>* E 150d = Ammonsulfid-Zuckerulör ** Trehalose ist eine Glukosequelle.</p>	<p>Wasser, Glukosesirup, Maltodextrin, Protein (aus Kuhmilch), Zucker, Aroma (Apfel), Säuerungsmittel (Zitronensäure), Cholinchlorid, Calciumchlorid, L-Ascorbinsäure, Emulgator (Polysorbat 80), Kaliumchlorid, Eisenlaktat, Natriumchlorid, Magnesiumchlorid, Farbstoff (Kurkumin; E 150d)*, Zinksulfat, DL-α-Tocopheryllacetat, Nikotinamid, Natrium-L-ascorbat, Kupferglukonat, Natriumselenit, Mangansulfat, Calcium-D-pantothenat, Chrom-(III)-chlorid, Pteroylmonoglutaminsäure, D-Biotin, Pyridoxinhydrochlorid, Thiaminhydrochlorid, Retinylpalmitat, Natriummolybdat, Riboflavin, Natriumfluorid, Kaliumjodid, Cholecalciferol, Phytomenadion, Cyanocobalamin.</p> <ul style="list-style-type: none"> • Cassis: Aroma (Cassis), Farbstoff (Anthocyane), Farbstoff (E 150d)* • Erdbeere: Aroma (Erdbeere), Farbstoff (Anthocyane), Farbstoff (E 150d)* • Orange: Aroma (Orange), Farbstoff (Kurkumin) • Tropical: Aroma (Tropical), Farbstoff (Kurkumin), Farbstoff (Anthocyane) <p>* E 150d = Ammonsulfid-Zuckerulör</p>	

Zutatenliste
 (Geschmacksrichtung Zitrone)

Wasser, Maltodextrin, Fruktose, Trikaliumcitrat, Natriumcitrat, Säuerungsmittel (Zitronensäure), Aroma (Zitrone), Süßstoffe (Acesulfam-K, Natrium-Saccharin).

Zutatenliste

Wasser, Maltodextrin, Zucker, **Fischöl**, Protein (aus Kuh**milch**), Aroma (Vanille), Uridin-5'-monophosphat Natriumsalz, Verdickungsmittel (Mikrokristalline Cellulose, Natriumcarboxymethylcellulose), Cholinchlorid, Calciumcitrat, **Sojalecithin**, Säuerungsmittel (Zitronensäure), Natrium-L-ascorbat, Kaliumcitrat, DL- α -Tocopherylacetat, Magnesiumhydroxid, Natriumcitrat, Kaliumhydroxid, Farbstoff (Kurkumin), Eisenlaktat, Zinksulfat, Pyridoxinhydrochlorid, Kupferglukonat, Nikotinamid, Mangansulfat, Calcium-D-pantothenat, Pteroylmonoglutaminsäure, Thiaminhydrochlorid, Retinylacetat, Riboflavin, Natriumselenit, Chrom-(III)-chlorid, Natriummolybdat, Kaliumiodid, Phytomenadion, D-Biotin, Cyanocobalamin, Cholecalciferol.

- **Erdbeere:** Aroma (Erdbeere), Farbstoff (Echtes Karmin)
- **Vanille:** Aroma (Vanille), Farbstoff (Curcumin)

Zutatenliste
 (Geschmacksrichtung Neutral)

Pflanzliche Öle (Rapsöl, Sonnenblumenöl), demineralisiertes Wasser, Emulgator (Zitronensäureester von Mono- und Diglyceriden von Speisefettsäuren).

Zutatenliste
 (Geschmacksrichtung Vanille)

Protein (aus Kuh**milch**), Wasser, Maltodextrin, Zucker, pflanzliche Öle (Rapsöl, Sonnenblumenöl), L-Arginin, Säuerungsmittel (Zitronensäure), Aroma (Vanille), Natrium-L-ascorbat, Karotinoide (enthält **Soja**: β -Karotin, Lutein, Lycopin-Oleoresin aus Tomaten), Dimagnesiumphosphat, Emulgator (**Soja**-lecithin), Cholinchlorid, Dikaliumphosphat, DL- α -Tocopherol, Kaliumchlorid, Kaliumcitrat, Magnesiumhydroxid, Eisenlaktat, Zinksulfat, Kaliumhydroxid, Kupferglukonat, Mangansulfat, Natriumchlorid, Nikotinamid, Calcium-D-pantothenat, Pyridoxinhydrochlorid, Riboflavin, Thiaminhydrochlorid, Natriumfluorid, Retinylacetat, Pteroylmonoglutaminsäure, Natriumselenit, Chrom-(III)-chlorid, Natriummolybdat, Kaliumjodid, Phytomenadion, Biotin, Cyanocobalamin.

- **Erdbeere:** Aroma (Erdbeere), Farbstoff (Echtes Karmin)
- **Schokolade:** Aroma (Vanille), Kakao, Tricalciumphosphat, Stabilisator (Carrageen)



Die Verordnungsfähigkeit von Standard-Trinknahrungen (enterale Ernährung) ist in der Arzneimittel-Richtlinie (AM-RL) Abschnitt I §§18-26 geregelt:

Enterale Ernährung ist bei fehlender oder eingeschränkter Fähigkeit zur normalen Ernährung verordnungsfähig, wenn:

- eine Modifizierung der normalen Ernährung oder
- sonstige ärztliche, pflegerische oder
- ernährungstherapeutische Maßnahmen zur Verbesserung der Ernährungssituation nicht ausreichen.

Enterale Ernährung und sonstige Maßnahmen zur Verbesserung der Ernährungssituation sind miteinander kombinierbar.



Die eingeleiteten Maßnahmen und der Therapieverlauf sind zu dokumentieren.
Hierbei unterstützt Nutricia gerne mit entsprechenden Screening- und Dokumaterialien



§ 21 Medizinisch notwendige Fälle

(1) Enterale Ernährung ist bei fehlender oder eingeschränkter Fähigkeit zur ausreichenden normalen Ernährung verordnungsfähig, wenn eine Modifizierung der normalen Ernährung oder sonstige ärztliche, pflegerische oder ernährungstherapeutische Maßnahmen zur Verbesserung der Ernährungssituation nicht ausreichen. Enterale Ernährung und sonstige Maßnahmen zur Verbesserung der Ernährungssituation schließen einander nicht aus, sondern sind erforderlichenfalls miteinander zu kombinieren.

§ 23 Verordnungsfähige Standard- und Spezialprodukte

Bei gegebener Indikation erfolgt die Versorgung mit Elementardiäten und Sondennahrung in Form von normo- oder hochkalorischen Standardprodukten (bilanzierte Diäten).

Häufig gestellte Fragen:

Was ist bei der Rezeptierung zu beachten?

- Wichtig: Nie ankreuzen, da Nahrungen keine Hilfsmittel sind!

Gab es seit Oktober 2005 Änderungen zur Verordnungsfähigkeit von medizinischen Nahrungen?

NEIN! Das relevante Kapitel I, §§ 18 - 26, ist inhaltlich seit dem 1.10.2005 unverändert.



Weitere Informationen unter: www.nutricia-med.de/verordnung

DIAGNOSE & DOKUMENTATION



Einfach diagnostizieren und richtig dokumentieren
Ernährungsmanagement bei krankheitsbedingter Mangelernährung

Wir unterstützen Sie mit einfachen und praktikablen Lösungen und leitliniengerechten Therapieempfehlungen

Für den ambulanten Bereich:

Erfüllen Sie die Anforderungen der Kassenärztlichen Vereinigungen!

Für die Verordnung von Trinknahrung laut Arzneimittelrichtlinie (AM-RL) besteht eine Dokumentationspflicht bezüglich der Prüfung alternativer Maßnahmen zur Ernährungstherapie. Für eine lückenlose Dokumentation ist jedoch die Anwendung einer aussagekräftigen Screening-Methode nach z.B. MUST (Malnutrition Universal Screening Tool) zu empfehlen. Im nächsten Schritt muss die enterale Therapie dokumentiert werden.

Screening

Dokumentation

Für den klinischen Bereich:

Um den durch die Therapie einer krankheitsbedingten Mangelernährung verursachten Mehraufwand erlösrelevant kodieren zu können, muss zunächst das Vorliegen der Mangelernährung nachgewiesen und dokumentiert werden.

Im Krankenhaus liegt für jeden Patienten meist nur eine Gewichtsmessung vor, die zum Nachweis eines Gewichtsverlusts im Verlauf des stationären Aufenthalts nicht ausreicht. Zur Erfassung der Mangelernährung sollten daher klinisch evaluierte und international akzeptierte Ernährungsscores eingesetzt werden. Für den Klinikbereich wird für Erwachsene z.B. das Screening mit den Tools...

NRS-Bogen (Nutritional Risk Screening) oder
SGA-Bogen (Subjective Global Assessment) empfohlen.

Für die stationäre Pflege:

Erfüllen Sie die Anforderungen des Medizinischen Dienstes der Krankenversicherung!

Ein regelmäßiges Screening der Bewohner anhand des PEMU (Pflegerische Erfassung der Mangelernährung) oder MNA (Mini Nutritional Assessment) ist unabdingbar. Damit können Bewohner einfach und schnell identifiziert werden, die ein Risiko für Nahrungs- und/oder Flüssigkeitsmangel haben oder die bereits davon betroffen sind. Im Rahmen des Assessments kann geprüft werden, welche Ursachen für einen Nahrungs- oder Flüssigkeitsmangel in Frage kommen.



Weitere Informationen unter: www.nutricia-med.de/screening

KUNDENSERVICE & KONTAKT

Wünsche? Fragen? Anliegen? Wir von Nutricia Milupa haben stets ein offenes Ohr für Sie. Unser **Kundenservice** ist mit seinem kompetenten Team für Ihre Bestellung oder Produkt- und Ernährungsfragen da. Profitieren Sie von unserem Know-how rund um medizinische Trinknahrung, Sondennahrung und Applikationstechnik.

Telefon: 00800 700 500 00
Fax: 069 719 135 45 22
E-Mail: bestellungen@nutricia.com
E-Mail: kundenservice@nutricia.com

Bestellungen können nur in kompletten Packungs-/Versandeinheiten ausgeführt werden.

Öffentliche Apotheken bitten wir, unsere Produkte direkt beim Pharmagroßhandel zu bestellen.

Über den Pharmagroßhandel können auch Einzelpackungen bezogen werden.

Nutricia Milupa GmbH
Am Hauptbahnhof 18
D-60329 Frankfurt am Main
Postfach 100359
60003 Frankfurt am Main

www.nutricia.de
Zertifiziert nach EN ISO 9001
und EN ISO 13485

Bankverbindung
Deutsche Bank München
BLZ 700 700 10, Konto 2237600
IBAN DE32 7007 0010 0223 7600 00
BIC/SWIFT DEUTDEMMXXX

ONLINE-SERVICE



Auf unserer Website finden Sie weitere Produktinformationen, Materialien und Fortbildungen sowie Tipps und Antworten auf Ihre Fragen. Nutzen Sie qualifizierte und praktische Informationen, Screening-Tools zur einfachen Beurteilung des Ernährungszustandes sowie einen gratis Online-Bestellservice von Produktmustern.



www.nutricia-med.de

Das Fachreisportal von Nutricia Milupa mit zahlreichen hilfreichen Services wie der Bestellmöglichkeit von Produktmustern und Risikotests zur Mangelernährung.

Hinweis

Trinknahrungen dürfen nicht eingesetzt werden, wenn sich eine enterale Nährstoffzufuhr generell verbietet oder Intoleranzen gegenüber einem der enthaltenen Inhaltsstoffe bestehen.

4,5
kcal/ml

hochkalorisch
mit 4,5 kcal/ml

1,6
kcal/ml

hochkalorisch
mit 1,6 kcal/ml

1,0
kcal/ml

normokalorisch
mit 1,0 kcal/ml

2,4
kcal/ml

hochkalorisch
mit 2,4 kcal/ml

1,5
kcal/ml

hochkalorisch
mit 1,5 kcal/ml

0,86
kcal/ml

niederkalorisch
mit 0,86 kcal/ml

2,0
kcal/ml

hochkalorisch
mit 2,0 kcal/ml

1,3
kcal/ml

hochkalorisch
mit 1,3 kcal/ml

0,5
kcal/ml

niederkalorisch
mit 0,5 kcal/ml

1,24
kcal/ml

hochkalorisch
mit 1,24 kcal/ml



zur ergänzenden
Ernährung geeignet



ballaststofffrei



proteinreich
(≥ 20 Energie%)



vollbilanziert,
zur ausschließlichen
Ernährung geeignet



mit Ballaststoffen



verordnungsfähig

Natrium

- ↓↓ streng natriumarm < 40 mg Natrium/100 g
- ↓ natriumarm < 120 mg Natrium/100 g
- ↑ natriumhaltig >120 mg Natrium/100 g

Laktose

- laktosefrei ≤ 0,1 g/100 ml
- ↓ laktosearm < 1 g/100 ml
- ↑ laktosehaltig > 1 g/100 ml

Cholesterin

- cholesterinfrei

Purin

- purinfrei

Gluten

- glutenfrei

Milchprotein

- Milchproteinfrei
- + enthält Milchprotein

