

ALIMENTATION BUVABLE MÉDICALE POUR LES ADULTES

Assortiment et analyse technique



ALIMENTATION BUVABLE MÉDICALE POUR LES ADULTES

Chère Lectrice,
Cher Lecteur,

Une carence alimentaire est un problème répandu aussi aujourd'hui. Ce sont des raisons liées à l'âge et à une maladie telles qu'un cancer, une démence ou des troubles de la déglutition qui font que la nourriture et des liquides ne sont plus apportés en suffisance. Les conséquences d'une carence alimentaire peuvent être une réponse plus défavorable à une chimiothérapie, une perte musculaire accrue ou un besoin accru de soins. Afin d'éviter, respectivement d'atténuer cela, un traitement nutritionnel médical avec une alimentation buvable est indiqué.

Les résultats actuels des **travaux de recherche intensifs** du Nutricia Research Center d'Utrecht dans le domaine de la nutrition médicale entérale débouchent régulièrement sur des produits alimentaires innovants. L'un des points prioritaires dans le domaine des alimentations buvables médicales riches en calories et totalement équilibrées est l'augmentation de la compliance des patients. Avec **Fortimel Compact**, Nutricia a développé une alimentation buvable idéale pour les patients qui profitent ainsi mieux d'un volume plus faible qu'avec une portion habituelle de 200 ml. La forte densité énergétique de 2,4 kcal/ml et la grande variété des arômes aident à augmenter l'apport énergétique et nutritif et à contrer la perte de poids.

Avec son **assortiment Dysphagie**, Nutricia apporte une réponse aux questions sur l'alimentation en cas de troubles de la déglutition liés à l'âge et à une maladie. Grâce à des produits aux propriétés résistantes à l'amylase, **Nutilis** constitue une alimentation plus sûre des patients présentant une dysphagie. Ceux-ci s'assurent que les boissons et les alimentations épaissies maintiennent leur consistance, même lors du contact avec la salive. De plus, les professionnels reçoivent un soutien pour la détection des troubles de la déglutition et l'administration correcte des alimentations et des boissons d'une consistance adaptée.

Nutricia a également une préoccupation particulière pour la **nutrition des enfants** car ils ont des besoins alimentaires différents de ceux des adultes. Avec **Nutrini**, des alimentations buvables spéciales sont disponibles, ce qui permet de fournir aux petits patients tous les nutriments nécessaires en cas de maladie et de soutenir un développement adapté à l'âge. Ce catalogue vous offre un aperçu de notre vaste assortiment d'alimentations buvables et reconstituantes pour un large éventail d'indications et d'administrations.

Votre Nutricia

Etat : janvier 2023

Aucune responsabilité n'est assumée pour les erreurs d'impression.

Les coûts de l'alimentation entérale sont couverts par l'assurance de base selon la LAMa, conformément aux lignes directrices de la SSNC.

NUTRICIA

CONTENU

DÉFICIT ÉNERGÉTIQUE	7
Maladies consomptives, maladies tumorales	
Fortimel Compact	8
Fortimel Energy	9
RICHE EN FIBRES ALIMENTAIRES	10
Maladies consomptives, maladies tumorales, altération de la fonction intestinale	
Fortimel Compact Fibre	12
Fortimel Energy Multi Fibre	13
EXTRA EN PROTÉINES	14
Maladies tumorales, soins des plaies, fragilité, après une opération	
Fortimel Compact Protein	16
Fortimel Extra	17
DYSPHAGIE	18
Troubles de la déglutition, par exemple en cas de : accident vasculaire cérébral, chorée de Huntington, sclérose latérale amyotrophique, maladie de Parkinson, sclérose en plaques, maladies tumorales	
Nutlis Clear	20
Nutlis Powder	21
Nutlis Aqua	22

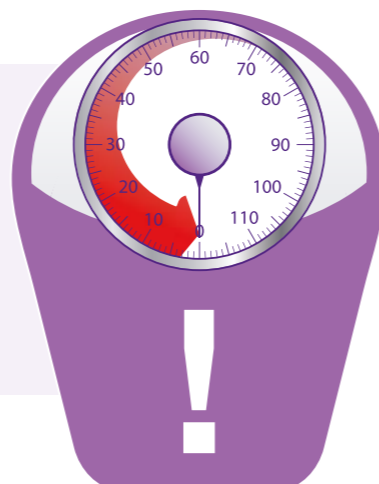
ALIMENTATION BUVABLE POUR DES INDICATIONS SÉLECTIONNÉES	24
FortiFit Poudre sarcopénie	25
Renilon 4.0 insuffisance rénale (pré-dialyse)	26
Renilon 7.5 insuffisance rénale (sous dialyse)	27
Cubitan escarres et plaies	28
Fortimel Jucy troubles de l'utilisation des graisses	29
Elemental 028 syndrome de malabsorption	30
preOp avant une opération	31
Souvenaid maladie d'Alzheimer à un stade précoce	32
Scandishake Mix mucoviscidose, maladies consomptives	33
MODULE D'ALIMENTATION	35
Calogen besoins énergétiques élevés	36
Maltodextrin 6 besoins énergétiques élevés	38
Maltodextrin 19 besoins énergétiques élevés	39
Fantomalt besoins énergétiques élevés	40
Stimulance Multi Fibre pour un complément en fibres alimentaires	41
Protifar en cas de carence en protéines	42
GÉNÉRALITÉS	
Vue d'ensemble des indications	44
Analyse technique des alimentations buvables	46
Liste des ingrédients des alimentations buvables	52
Service en ligne	58
Service clients de Nutricia et Contact	58
Glossaire	59

RECONNAITRE UNE CARENCE ALIMENTAIRE

Le dépistage précoce est la clé d'un traitement alimentaire couronné de succès !

Signes possibles d'une carence alimentaire liée à une maladie :

- Perte de poids non désirée
- Faible IMC
- Diminution de l'alimentation/perte d'appétit



Une carence alimentaire liée à une maladie peut affecter de nombreuses personnes.



Maladies tumorales



Démences



Troubles de la déglutition



Age élevé/fragilité



Perte de poids liée à une maladie
(p. ex. après un séjour hospitalier)



Troubles de la croissance
staturο-pondérale chez les enfants

Si un apport adéquat en énergie et en nutriments essentiels ou des repas normaux ne sont plus possibles, l'administration d'alimentations buvables et reconstituantes médicales est recommandée pour une nutrition aussi bien complémentaire qu'exclusive.

L'utilisation précoce d'alimentations buvables et reconstituantes en tant que composant de l'alimentation quotidienne peut assurer un apport suffisant en nutriments et en énergie et avoir des effets positifs sur la constitution globale ainsi que sur le processus de guérison et de traitement.

Les sociétés spécialisées en nutrition (SSNC, DGEM, ESPEN) résumēt les résultats scientifiques sur l'efficacité médicale des traitements alimentaires dans leurs directives et recommandations.

Avec toutes les alimentations buvables, il s'agit de nutriments destinés à des fins médicales particulières (diètes équilibrées) au sens de la directive de la Commission 1999/21 EG de la Commission du 25 mars 1999, respectivement de l'UE (VO) No 609/2013 dans sa version respectivement validée.

Les alimentations buvables et reconstituantes de Nutricia sont utilisées pour la gestion de la diète chez les patients avec une capacité manquante ou limitée de se nourrir normalement, respectivement avec une carence alimentaire liée à une maladie. Souvenaid® sert à la gestion de l'alimentation en présence de la maladie d'Alzheimer à un stade précoce.



DÉFICIT ÉNERGÉTIQUE

C'est justement quand les personnes malades ont besoin de plus d'énergie et de nutriments qu'elles ont souvent du mal à se nourrir. L'utilisation d'alimentations médicales buvables est une contribution importante et efficace à l'amélioration de l'état nutritionnel et du bien-être du patient.



Informations complémentaires
www.nutricia-med.ch/fortimel

Maladies consomptives
Maladies tumorales

Fortimel Compact



* La variante chocolat contient des fibres alimentaires (< 0,5 g pour 100 ml)

Formes commercialisées et informations de commandes

Bouteilles, unités vendues : 6 x 4 x 125 ml, 4 x 125 ml

Fortimel Compact	N° d'art.	Pharmacode	Unités vendues
Abricot	579783		6 x 4 x 125 ml
Abricot	579783	6130413	4 x 125 ml
Banane	579776		6 x 4 x 125 ml
Banane	579776	6130465	4 x 125 ml
Capuccino	579775		6 x 4 x 125 ml
Capuccino	579775	6130436	4 x 125 ml
Fraise	579757		6 x 4 x 125 ml
Fraise	579757	6130471	4 x 125 ml
Neutre	598453		6 x 4 x 125 ml
Neutre	598453	6211531	4 x 125 ml
Chocolat	552765		6 x 4 x 125 ml
Chocolat	552765	5208426	4 x 125 ml
Vanille	579753		6 x 4 x 125 ml
Vanille	579753	6130442	4 x 125 ml
Fruits des bois	579787		6 x 4 x 125 ml
Fruits des bois	579787	6130459	4 x 125 ml

Caractéristiques du produit

- hautement calorique : 2,4 kcal/ml (300 kcal/bouteille)
- 12 g de protéines/bouteille
- sans fibres alimentaires*
- bouteille de 125 ml : 37,5 % de volume à boire en moins, en comparaison avec les alimentations buvables standards usuelles
- 7 arômes et une variante neutre (abricot, banane, capuccino, fraise, neutre, chocolat, vanille, fruits des bois)

Indications

Carence alimentaire liée à une maladie, avant tout en cas de :

- besoins énergétiques élevés p. ex. en cas de maladies consomptives (maladies tumorales ou infections sévères)
- restriction hydrique

Quantité quotidienne recommandée

Pour une alimentation exclusive :
5 – 7 bouteilles/jour

Pour une alimentation complémentaire :
1 – 3 bouteilles/jour

ou selon la recommandation médicale

Composition

100 ml contiennent :

		kcal/kJ	240/1.010/1.005 ¹
Energie			
Graisse	g	9,3	
Hydrates de carbone	g	29,7	
Fibres alimentaires	g	0/< 0,5 ¹	
Protéines	g	9,6/9,4 ¹	
Sel	g	0,24	
Eau	g	64	

¹ pour la variante chocolat

Sel	↓	Purine	-
Lactose	↓↓	Gluten	-
Cholestérol	-	Protéines du lait	+

Rapport entre les nutriments (en % de l'énergie) : Protéines 16 %
Graisse 35 % • Hydrates de carbone 49 % • Fibres alimentaires 0 %

Allergènes : contient des composants du lait, du soja

Contre-indications

Pas indiqué pour les enfants de moins de 3 ans.
Utilisation avec une prudence particulière chez les enfants de 3 à 6 ans.
* Pas indiqué pour les patients ayant besoin d'un régime sans fibres alimentaires.

Caractéristiques du produit

- hautement calorique : 1,5 kcal/ml (300 kcal/bouteille)
- 12 g de protéines/bouteille
- sans fibres alimentaires*
- 4 arômes et une variante neutre (banane, fraise, chocolat, vanille)

Indications

Carence alimentaire liée à une maladie, avant tout en cas de :

- besoins énergétiques élevés p. ex. en cas de maladies consomptives (maladies tumorales ou infections sévères)
- perte de l'appétit

Quantité quotidienne recommandée

Pour une alimentation exclusive :
5 – 7 bouteilles/jour

Pour une alimentation complémentaire :
1 – 3 bouteilles/jour

ou selon la recommandation médicale

Composition

100 ml contiennent :

		kcal/kJ	150/625
Energie			
Graisse	g	5,8	
Hydrates de carbone	g	18,4	
Fibres alimentaires	g	0/< 0,5 ¹	
Protéines	g	5,9/5,8 ¹	
Sel	g	0,23	
Eau	g	78/77 ¹	

¹ pour la variante chocolat

Sel	↓	Purine	-
Lactose	↓↓	Gluten	-
Cholestérol	-	Protéines du lait	+

Rapport entre les nutriments (en % de l'énergie) : Protéines 15 %
Graisse 35 % • Hydrates de carbone 49 % • Fibres alimentaires 0 %

Allergènes : contient des composants du lait, du soja

Contre-indications

Pas indiqué pour les enfants de moins de 3 ans.
Utilisation avec une prudence particulière chez les enfants de 3 à 6 ans.
* Pas indiqué pour les patients ayant besoin d'un régime sans fibres alimentaires.

Fortimel Energy



* La variante chocolat contient des fibres alimentaires (0,3 g pour 100 ml)

Formes commercialisées et informations de commandes

Bouteilles, unités vendues : 6 x 4 x 200 ml, 4 x 200 ml

Fortimel Energy	N° d'art.	Pharmacode	Unités vendues
Banane	584419		6 x 4 x 200 ml
Banane	584419	7127488	4 x 200 ml
Fraise	65221		6 x 4 x 200 ml
Fraise	65221	3803030	4 x 200 ml
Chocolat	65205		6 x 4 x 200 ml
Chocolat	65205	3806376	4 x 200 ml
Vanille	584422		6 x 4 x 200 ml
Vanille	584422	3806347	4 x 200 ml

La variante **chocolat de Fortimel Energy** se laisse apprécier comme boisson chaude avec de la crème chantilly.



Vous trouvez des recettes compactes et riches en calories avec Fortimel Compact sur Internet sous www.nutricia.ch/rezeps

2,4 kcal/ml



1,5 kcal/ml



RICHE EN FIBRES ALIMENTAIRES

Les fibres alimentaires sont essentielles pour maintenir la fonction intestinale.
Les alimentations buvables médicales avec des fibres alimentaires peuvent contribuer
à améliorer le bien-être des patients.



Maladies consomptives • Maladies tumorales
Altération de la fonction intestinale

Fortimel Compact Fibre



Caractéristiques du produit

- hautement calorique: 2,4 kcal/ml (300 kcal/bouteille)
- 12 g de protéines/bouteille
- avec le mélange de fibres alimentaires mfC
- bouteille de 125 ml : 37,5 % de volume à boire en moins, en comparaison avec les alimentations buvables standards usuelles
- 3 arômes (capuccino, fraise, vanille)

Indications

Carence alimentaire liée à une maladie, avant tout en cas de :

- besoins énergétiques élevés p. ex. en cas de maladies consomptives (maladies tumorales ou infections sévères)
- restriction hydrique
- altération de la fonction intestinale

Quantité quotidienne recommandée

Pour une alimentation exclusive :
5 - 7 bouteilles/jour

Pour une alimentation complémentaire :
1 - 3 bouteilles/jour

ou selon la recommandation du médecin

Composition

100 ml contiennent:

Energie	kcal/kJ	240/1005
Graisse	g	10,4
Hydrates de carbone	g	25,2/25,3 ¹
Fibres alimentaires	g	3,6
Protéines	g	9,5
Sel	g	0,21
Eau	g	63

¹ pour la variante capuccino

Sel	↓	Purine	-
Lactose	↓	Gluten	-
Cholestérol	-	Protéines du lait	+

Rapport entre les nutriments (en % de l'énergie) : Protéines 16 %
Graisse 39 % • Hydrates de carbone 42 % • Fibres alimentaires 3 %

Allergènes : contient des composants du lait, du soja

Contre-indications

Pas indiqué pour les enfants de moins de 3 ans.
Utilisation avec une prudence particulière chez les enfants de 3 à 6 ans. Pas indiqué pour les patients ayant besoin d'un régime sans fibres alimentaires.

Formes commercialisées et informations de commandes

Bouteilles, unités vendues : 6 x 4 x 125 ml, 4 x 125 ml

Fortimel Compact Fibre	N° d'art.	Pharmacode	Unités vendues
Capuccino	551984		6 x 4 x 125 ml
Capuccino	551984	5207935	4 x 125 ml
Fraise	550137		6 x 4 x 125 ml
Fraise	550137	5207941	4 x 125 ml
Vanille	550140		6 x 4 x 125 ml
Vanille	550140	5207958	4 x 125 ml



MultiFibre Compact (mfC) est un mélange unique de trois fibres alimentaires solubles. Les patients bénéficient de l'agréable viscosité d'une alimentation buvable riche en nutriments et avec un faible volume. Une alimentation équilibrée nécessite une grande variété de fibres. Les trois fibres spécialement sélectionnées dans mfC sont les fructo-oligosaccharides à chaîne longue et courte (FOS), les galacto-oligosaccharides (GOS) et la pectine à faible viscosité (IvPectin).



Fortimel Energy Multi Fibre



Caractéristiques du produit

- hautement calorique: 1,54 kcal/ml (308 kcal/bouteille)
- 12 g de protéines/bouteille
- avec le mélange de fibres alimentaires mf6
- 3 arômes (fraise, chocolat, vanille)

Indications

Carence alimentaire liée à une maladie, avant tout en cas de :

- besoins énergétiques élevés, p. ex. en cas de maladies consomptives (maladies tumorales ou infections sévères)
- altération de la fonction intestinale, p. ex. en cas de constipation ou de traitement antibiotique

Quantité quotidienne recommandée

Pour une alimentation exclusive :
5 - 7 bouteilles/jour

Pour une alimentation complémentaire :
1 - 3 bouteilles/jour

ou selon la recommandation du médecin

Composition

100 ml contiennent:

Energie	kcal/kJ	154/645
Graisse	g	5,8
Hydrates de carbone	g	18,4/18,6 ¹
Fibres alimentaires	g	2,2/2,3 ¹
Protéines	g	6,0/5,8 ¹
Sel	g	0,22
Eau	g	76

¹ pour la variante chocolat

Sel	↓	Purine	-
Lactose	↓↓	Gluten	-
Cholestérol	-	Protéines du lait	+

Rapport entre les nutriments (en % de l'énergie) : Protéines 15 %
Graisse 34 % • Hydrates de carbone 48 % • Fibres alimentaires 3 %

Allergènes : contient des composants du lait, du soja

Contre-indications

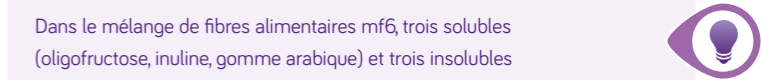
Pas indiqué pour les enfants de moins de 3 ans.
Utilisation avec une prudence particulière chez les enfants de 3 à 6 ans. Pas indiqué pour les patients ayant besoin d'un régime sans fibres alimentaires.

* La variante chocolat contient 4,6 g de fibres alimentaires pour 200 ml

Formes commercialisées et informations de commandes

Bouteilles, unités vendues : 6 x 4 x 200 ml, 4 x 200 ml

Fortimel Energy Multi Fibre	N° d'art.	Pharmacode	Unités vendues
Fraise	65404		6 x 4 x 200 ml
Fraise	65404	3889913	4 x 200 ml
Chocolat	65426		6 x 4 x 200 ml
Chocolat	65426	3904417	4 x 200 ml
Vanille	65285		6 x 4 x 200 ml
Vanille	65285	3895380	4 x 200 ml



Dans le mélange de fibres alimentaires mf6, trois solubles (oligofructose, inuline, gomme arabique) et trois insolubles (polysaccharides de soja, amidon résistant, cellulose) se complètent selon le modèle de l'alimentation naturelle.



FORTIMEL® COMPACT PROTEIN COMBLE LA CARENCE EN PROTÉINES

RECOMMANDATION TIRÉE DES DIRECTIVES S3 DE LA DGEM/AKE¹

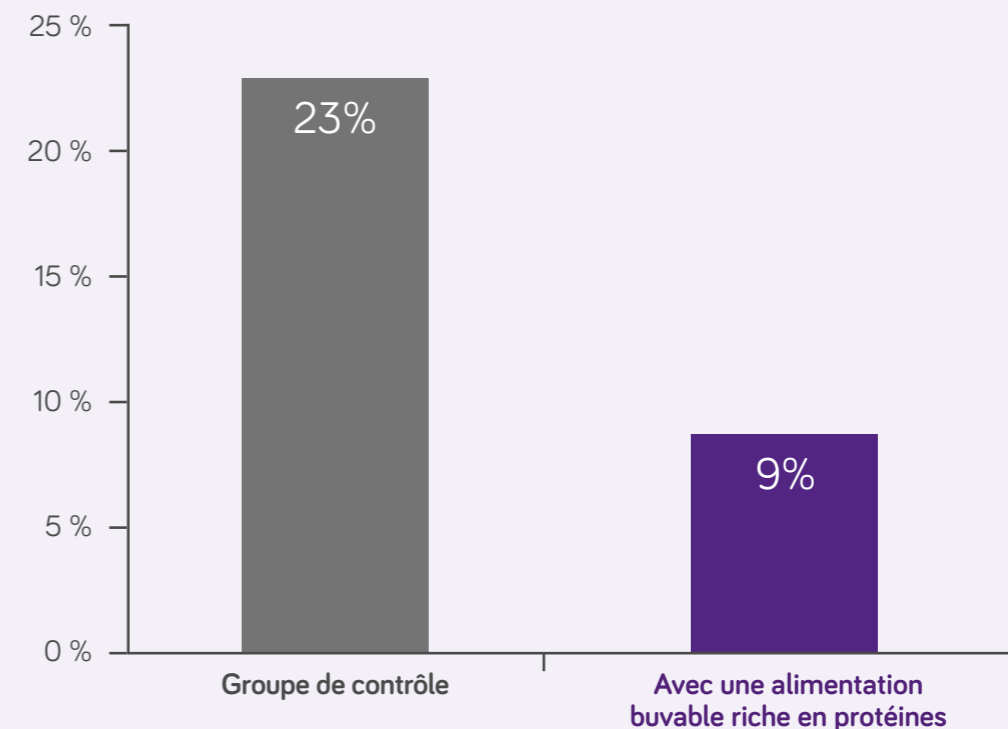
Chez les patients avec une tumeur, un apport quotidien de protéine/acides aminés de 1,2 – 1,5 g/kg KG peut être recommandé ; les besoins peuvent également être plus élevés (jusqu'à 2 g/kg KG) en présence d'une inflammation prononcée. (C ; fort consensus).



PROTÉINES – particulièrement importantes pour les patients oncologiques:

- Besoins élevés en protéines (en raison d'une inflammation permanente)
- L'apport en protéines influence le taux de complications¹

FRÉQUENCE DE SURVENUE DE COMPLICATIONS POSTOPÉRATOIRES SÉVÈRE ²



Un traitement diététique préopératoire avec des alimentations buvables à haute teneur en protéines réduit considérablement le nombre de complications postopératoires sévères chez les patients oncologiques.

¹ Arends J et al: S3-Leitlinie der Deutschen Gesellschaft für Ernährungsmedizin (DGEM), in Kooperation mit der DGHO, der ASORS und der AKE; Klinische Ernährung in der Onkologie. *Aktuel Ernährungsmed* 2015; 40: e1–e74. ² Kabata et al: Preoperative nutritional support in cancer patients with no clinical signs of malnutrition – prospective randomized controlled trial, *Support Care Cancer* (2015) 23:365–370.

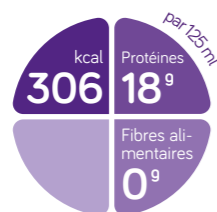
EXTRA EN PROTÉINES

En cas de maladie, mais aussi à un âge avancé, un manque en protéines peut se produire en raison d'une alimentation déséquilibrée ou de certaines affections. Le corps ne dispose pas de réserves de protéines. Une carence en protéines est donc rapidement perceptible et elle peut avoir un effet négatif sur le système immunitaire. La cicatrisation et la guérison des plaies peuvent être retardées. En raison d'une masse musculaire réduite et d'une faiblesse physique générale, le risque de chutes et de fractures osseuses augmente. Il est donc particulièrement important d'assurer un apport suffisant en protéines. L'utilisation d'alimentations buvables riches en protéines peut aider à remédier à une carence en protéines.



Maladies tumorales • Soins des plaies
Fragilité • Après une opération

Fortimel Compact Protein



Caractéristiques du produit

- hautement calorique: 2,4 kcal/ml (300 kcal/bouteille)
- riche en protéines: 18 g de protéines/bouteille
- sans fibres alimentaires
- 8 arômes et une variante neutre (banane, fraise, baies rafraichissantes, moka, pêche-mangue, neutre, vanille, fruits des bois, gingembre réchauffant)

Indications

Carence alimentaire liée à une maladie, avant tout en cas de :

- besoins élevés en énergie et en protéines ou carence en protéines, p. ex. en cas de maladies consomptives (maladies tumorales ou infections sévères)
- après une opération ou durant la convalescence
- escarres et plaies
- fragilité
- restriction hydrique

Quantité quotidienne recommandée

Pour une alimentation complémentaire :
1 – 3 bouteilles/jour

ou selon la recommandation médicale

Composition (variante fraise)

100 ml contiennent:

Energie	kcal/kJ	240/1.010
Graisse	g	9,4
Hydrates de carbone	g	24,4
Fibres alimentaires	g	0
Protéines	g	14,4
Sel	g	0,10
Eau	g	63

Sel	↓	Purine	-
Lactose	↓	Gluten	-
Cholestérol	-	Protéines du lait	+

Rapport entre les nutriments (en % de l'énergie) : Protéines 24 %
Graisse 35 % • Hydrates de carbone 41 % • Fibres alimentaires 0 %

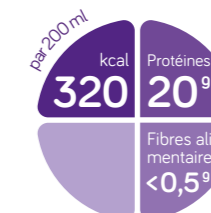
Allergènes : contient des composants du lait, du soja

Contre-indications

Pas indiqué pour les enfants de moins de 3 ans. Utilisation avec une prudence particulière chez les enfants de 3 à 6 ans.



Fortimel Extra



Caractéristiques du produit

- hautement calorique: 1,6 kcal/ml (320 kcal/bouteille)
- riche en protéines: 20 g de protéines/bouteille
- sans fibres alimentaires*
- 5 arômes (fraise, café, chocolat, vanille, fruits des bois)

Indications

Carence alimentaire liée à une maladie, avant tout en cas de :

- besoins élevés en énergie et en protéines ou carence en protéines, p. ex. :
 - après une opération ou durant la convalescence
 - en cas d'escarres de décubitus
 - en cas de fragilité

Quantité quotidienne recommandée

Pour une alimentation exclusive :
5 – 7 bouteilles/jour

Pour une alimentation complémentaire :
1 – 3 bouteilles/jour

ou selon la recommandation médicale

Composition

100 ml contiennent:

Energie	kcal/kJ	160/670
Graisse	g	5,2
Hydrates de carbone	g	16,7
Fibres alimentaires	g	0 / < 0,5 ¹
Protéines	g	9,8
Sel	g	0,15
Eau	g	77/76 ¹

¹ pour la variante chocolat

Sel	↓	Purine	-
Lactose	↑	Gluten	-
Cholestérol	-	Protéines du lait	+

Rapport entre les nutriments (en % de l'énergie) : Protéines 24 %
Graisse 31 % • Hydrates de carbone 45 % • Fibres alimentaires 0 %

Allergènes : contient des composants du lait, du soja

Contre-indications

Pas indiqué pour les enfants de moins de 3 ans.
Utilisation avec une prudence particulière chez les enfants de 3 à 6 ans.

* Pas indiqué pour les patients ayant besoin d'un régime sans fibres alimentaires.



* La variante chocolat contient des fibres alimentaires (0,3 g pour 100 ml)



UNE DÉGLUTITION SÛRE ET LE TRAITEMENT D'UNE CARENCE ALIMENTAIRE SONT DES ASPECTS IMPORTANTS CHEZ LES PATIENTS AVEC UNE DYSPHAGIE

Etre du côté plus sûr avec Nutilis dans le traitement alimentaire. Pourquoi la sécurité est-elle si importante chez les patients souffrant de troubles de la déglutition ? Conséquences possibles d'une dysphagie :



Aspiration¹

51 %



Carence alimentaire²

48 %



Déshydratation³

75 %

DYSPHAGIE

Les patients ayant des troubles de la déglutition mangent et boivent souvent trop peu en raison de leurs difficultés à avaler. Cela peut entraîner de graves problèmes de santé, car la déshydratation et la malnutrition peuvent en être les conséquences. Bien que les épaississants conventionnels à base d'amidon ne maintiennent pas la consistance requise des aliments lors du contact avec la salive, tous les produits Nutilis offrent des propriétés résistantes à l'amylase, c'est-à-dire que la consistance est maintenue pendant le contact avec la salive, ce qui permet une déglutition plus sûre.



Avec des propriétés résistantes à l'amylase
POUR UNE DÉGLUTITION PLUS SÛRE



Troubles de la déglutition, p. ex. en cas de : Accident vasculaire cérébrale
Chorée de Huntington • Sclérose latérale amyotrophique
Maladie de Parkinson • Sclérose en plaques • Maladies tumorales

Réduction du risque d'aspiration grâce à des propriétés résistantes à l'amylase⁴

Epaississant aux propriétés résistantes à l'amylase^{5,6}

(p. ex. Nutilis Clear)

- ✓ L'effet se maintient – même lors du contact avec la salive
- ✓ Maintient l'épaississement dans la consistance requise
- ✓ Assure une déglutition plus sûre
- ✓ Améliore les conditions requises pour un apport suffisant en aliments et en liquides

✓ **Recommandé !**



Epaississant standard à base d'amidon^{5,6}

(p. ex. Thick & Easy)

- ✗ Perd l'efficacité de l'épaississement lors du contact avec la salive
- ✗ Perte de la consistance désirée en raison de la formation de liquide libre dans un court laps de temps !
- ✗ Risque d'ingestion et d'aspiration

Coloré en rose :
Liquide libre dont la consistance diffère en raison du contact de l'amidon avec la salive.*

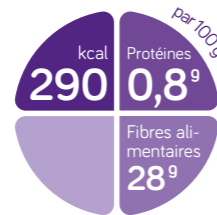


Littérature : 1 Lundy D et al: Otolaryngol Head Neck Surgery. 1999;120(4):474-478. 2 Felt P: Healthcare Caterer. 2006; Spring 2006:11-14 3 Leibovitz A et al: Gerontology. 2007;53:179-183. 4 Raut VV, McKee GJ, Johnston BT: Effect of bolus consistency on swallowing does altering consistency help? Eur Arch Otorhinolaryngol. 2001 Jan;258(1):49-53. 5 Bisch EM, Logemann JA, Rademaker AW, Kahrilas PJ, Lazarus CL: Pharyngeal effects of bolus volume, viscosity, and temperature in patients with dysphagia resulting from neurologic impairment and in normal subjects. J Speech Hear Res. 1994 Oct;37(5):1041-59. Day C, Pell D: How safe is that thickened drink? Complete Nutrition. 2007;7(2). 6 Day C, Pell D: How safe is that thickened drink? Complete Nutrition. 2007;7(2):49-51. 6 Oudhuis L et al: Thickeners for dysphagic patients comparison of a new amylase resistant product with four standard starch based products – in vitro study. ESPEN 2: e88.2007.

Nutlis Clear



DYSPHAGIE
Avec des propriétés résistantes à l'amylase
POUR UNE DÉGLUTITION PLUS SÛRE



Formes commercialisées et informations de commandes

Boîtes, unités vendues : 6 x 175 g, 175 g

Nutlis Clear	N° d'art.	Pharmacode	Unités vendues
Boîte	585769	6079132	6 x 175 g
Boîte	585769		175 g

Le tableau ci-dessous donne une vue d'ensemble du nombre de mesurette de **Nutlis Clear** nécessaires pour épaissir 200 ml de liquide à la consistance désirée.



Consistance désirée	Consistance 1 (sirop)	Consistance 2 (miel)	Consistance 3 (pouding)
Eau	1	2	3
Boisson*	1	2	3

* café, thé, jus, lait

Le nombre de mesurette varie légèrement en fonction de la température et de la consistance du liquide. 1 mesurette (M) correspond à environ 3 g de poudre.

	Taille de la boîte (en g)	Nombre de boissons/boîte Niveau de consistance 1	Nombre de boissons/boîte Niveau de consistance 2	Nombre de boissons/boîte Niveau de consistance 3	Propriétés résistantes à l'amylase
Nutlis Clear	175	58	29	19	✓

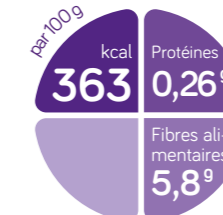
Avec une boîte de Nutlis Clear, 58 boissons (200 ml) d'un niveau de consistance 1 peuvent être préparées - plus qu'avec d'autres épaississants d'une taille de boîte similaire.

Si vous travaillez avec IDDSI, vous trouvez ici une classification de nos produits Nutlis selon la classification IDDSI : www.nutricia-med.de/wp-content/uploads/internationale-initiative-zur-standardisierung-der-dysphagie-diaet.pdf

Nutlis Powder et Nutlis Clear peuvent désormais être facturés avec le numéro MiGeL 99.02.01 (liste MiGeL, chapitre 99.02.01 Épaississants pour boissons et aliments en cas de dysphagie). Pour toute question concernant le remboursement, veuillez vous adresser à votre partenaire Homecare ou à votre pharmacien.

Nutlis Powder

DYSPHAGIE
Avec des propriétés résistantes à l'amylase
POUR UNE DÉGLUTITION PLUS SÛRE



Caractéristiques du produit

- épaississant au goût neutre pour les aliments et les boissons
- facile à utiliser
- propriétés résistantes à l'amylase → la consistance reste stable même lors du contact avec la salive
- le liquide épaissi peut être absorbé par le corps
- utilisation dans
 - des boissons froides/chaudes
 - des plats en purée
 - des alimentations buvables
- sans gluten et sans lactose
- odeur et goût neutre

Indications

- Troubles de la déglutition, p. ex. en cas de
 - maladies neurologiques (accident vasculaire cérébral, maladie de Parkinson, sclérose en plaques)
 - maladies oncologiques (cancer de la tête et du cou)

Quantité quotidienne recommandée

Avec l'aide de Nutlis, les liquides peuvent être épaissis à différentes consistances (sirop, miel, pouding). La quantité de poudre requise dépend du type de liquide à épaissir (p. ex. thé, jus, alimentation buvable ou plats en purée).

Composition

100 g contiennent:			
Energie	kcal/kJ	363/1545	
Graisse	g	0,1	
Hydrates de carbone	g	87,5	
Fibres alimentaires	g	5,8	
Protéines	g	0,26	
Sel	g	< 0,2	
Eau	g	-	

Sel	↓	Purine	-
Lactose	-	Gluten	-
Cholestérol	-	Protéines du lait	-

Rapport entre les nutriments (en % de l'énergie) : Protéines 0 %
Graisse 0 % • Hydrates de carbone 97 % • Fibres alimentaires 3 %

Contre-indications

Pas indiqué pour les enfants de moins de 3 ans.
Pas indiqué pour les patients ayant besoin d'un régime sans fibres alimentaires.

Caractéristiques du produit

- pour un résultat clair de l'épaississement des liquides et des boissons claires
- propriétés résistantes à l'amylase → la consistance reste stable même lors du contact avec la salive
- le liquide épaissi peut être absorbé par le corps
- facile à utiliser, exempt de grumeaux
- utilisation dans
 - des boissons froides/chaudes
 - des plats en purée
 - des alimentations buvables
- sans gluten et sans lactose
- odeur et goût neutre

Indications

- Troubles de la déglutition, p. ex. en cas de
 - maladies neurologiques (accident vasculaire cérébral, maladie de Parkinson, sclérose en plaques)
 - maladies oncologiques (cancer de la tête et du cou)

Quantité quotidienne recommandée

Avec l'aide de Nutlis Clear, les liquides peuvent être épaissis à différentes consistances (sirop, miel, pouding). La quantité de poudre requise dépend du type de liquide à épaissir (p. ex. thé, jus, alimentation buvable ou plats en purée).

Composition

100 g contiennent:			
Energie	kcal/kJ	290 /1.230	
Graisse	g	0	
Hydrates de carbone	g	57,6	
Fibres alimentaires	g	28,0	
Protéines	g	0,8	
Sel	g	3,8	
Eau	g	-	

Sel	↑	Purine	-
Lactose	-	Gluten	-
Cholestérol	-	Protéines du lait	-

Rapport entre les nutriments (en % de l'énergie) : Protéines 1 %
Graisse 0 % • Hydrates de carbone 80 % • Fibres alimentaires 19 %

Contre-indications

Pas indiqué pour les enfants de moins de 3 ans.
Pas indiqué pour les patients ayant besoin d'un régime sans fibres alimentaires.

Formes commercialisées et informations de commandes

Boîtes de 300 g, unités vendues : 12 x 300 g, 300 g, 3 x 20 x 12 g

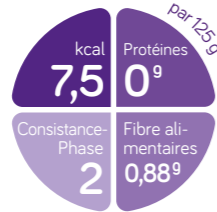
Nutlis Powder	N° d'art.	Pharmacode	Unités vendues
Boîte	121654		12 x 300 g
Boîte	121654	4812479	300 g
Sachets	595373		3 x 20 x 12 g

Les boissons et les aliments épaissis avec Nutlis Powder peuvent être réfrigérés, congelés et réchauffés. Cela vous permet de préparer de plus grandes quantités de vos aliments préférés et de les congeler jusqu'à ce qu'ils soient consommés.





DYSPHAGIE
Avec des propriétés résistantes à l'amylase
POUR UNE DÉGLUTITION PLUS SÛRE



Caractéristiques du produit

- eau de consistance adaptée
- propriétés résistantes à l'amylase
→ la consistance reste stable même lors du contact avec la salive
- niveau de consistance 2 (miel)
- indiqué pour un diagnostic standardisé et l'entraînement à la déglutition
- 1 arôme (Goût myrtille)

Indications

Troubles de la déglutition et difficultés à absorber du liquide en suffisance qui leur sont liées, p. ex. en cas de

- maladies neurologiques (accident vasculaire cérébral, maladie de Parkinson, sclérose en plaques)
- maladies tumorales (cancer de la tête et du cou)

Quantité quotidienne recommandée

Le dosage est effectué individuellement dans le cadre du bilan liquidien. Convient aux patients qui ont besoin d'une consistance de niveau 2 (miel).

Composition

100 g contiennent:

Energie	kcal/kJ	6,0/25
Graisse	g	0
Hydrates de carbone	g	1,0
Fibres alimentaires	g	0,7
Protéines	g	0
Sel	g	0,06
Eau	g	98

Sel	↓↓	Purine	-
Lactose	-	Gluten	-
Cholestérol	-	Protéines du lait	-

Rapport entre les nutriments (en % de l'énergie) : Protéines 2 %
Graisse 2 % • Hydrates de carbone 71 % • Fibres alimentaires 25 %

Allergènes : -

Contre-indications

Pas indiqué pour une alimentation exclusive. Pas indiqué pour les enfants de moins de 3 ans. Pas indiqué pour les patients ayant besoin d'un régime sans fibres alimentaires.

Formes commercialisées et informations de commandes

Pots, unités vendues : 12 x 125 g

Nutlis Aqua	N° d'art.	Pharmacode	Unités vendues
Goût myrtille	672001	7806490	12 x 125 g



Nutlis Aqua pour un meilleur apport en liquides en cas de troubles de la déglutition !

- Amélioration de l'apport en liquides chez les patients atteints de troubles de la déglutition, grâce à une part d'eau de 98 %
- Goût naturel, aucun arrière-goût métallique
- Pour le traitement et le diagnostic de la déglutition

Suggestion de service : Nutlis Aqua est prêt à l'emploi et la portion réfrigérée est particulièrement rafraichissante !

IDÉES DE RECETTES AVEC NUTILIS

Nutlis Clear



FILET DE SAUMON

Préparation

Assaisonner le filet de saumon avec du sel et du jus de citron, le faire dorer brièvement dans de l'huile de colza, verser le bouillon de poisson et le laisser mijoter doucement. Passer le tout au presse-purée et incorporer le fromage à pâte fraîche. Passer la masse à travers un tamis et épaissir avec Nutlis Clear.

VALEURS NUTRITIVES PAR PORTION

Valeur énergétique	Hydrates de carbone	Protéines	Graisse
251,9 kcal	8 g	22,2 g	14,4 g

env. 1 portion

env. 15 minutes

Ingrédients

100 g de saumon
5 g d'huile de colza
80 g de bouillon de poisson
3 mesurètes de Nutlis Clear
sel, le jus de citron
30 g de fromage à pâte fraîche.



SALADE DE CHOU CHINOIS

Préparation

Couper finement le chou chinois et les oignons. Faire mariner avec le sucre, l'eau, le sel, le vinaigre et l'ail. Laisser tirer pendant 10 minutes, puis extraire le jus de la salade. Mélanger le jus avec l'huile et lier avec Nutlis Clear.

VALEURS NUTRITIVES PAR PORTION

Valeur énergétique	Hydrates de carbone	Protéines	Graisse
112 kcal	14,9 g	9,5 g	1,7 g

env. 1 portion

env. 10 minutes zzz temps de pause de 10 minutes

Ingrédients

150 g de chou chinois
15 g d'oignons
5 g de sucre cristallisé
5 g d'huile de colza
ail, sel, vinaigre, eau
4 mesurètes de Nutlis Clear



PANNA COTTA

Préparation

Crème : mélanger le lait et la crème, puis ajouter 2 mesurètes de Nutlis Clear et réduire en purée jusqu'à ce que la texture désirée soit atteinte.

Purée de fraises : réduire les fraises en purée avec le jus de citron et le sucre. Ajouter 1 mesurette de Nutlis Clear et réduire en purée à nouveau jusqu'à ce que la texture désirée soit atteinte. Mettre le mélange dans une poche à douille.

Suggestion de service : verser le mélange dans un moule carré, placer dans l'assiette et décorer avec le coulis de fraise.

VALEURS NUTRITIVES PAR PORTION

Valeur énergétique	Hydrates de carbone	Protéines	Graisse
104,5 kcal	20,4 g	1,5 g	2,7 g

env. 1 portion

env. 20 minutes

Ingrédients

Pour la crème
100 ml de lait entier
20 ml de crème fouettée
2 mesurètes de Nutlis Clear

Pour le coulis de fraises
35 g de sucre blanc
3 fraises
1 citron
50 g de coulis de fraises (produit fini)
1 mesurette de Nutlis Clear



« Tout simplement délicieuses. Chaque jour. » Pour un plaisir assuré, vous trouvez des idées de recettes en cas de troubles de la déglutition sur www.nutricia.ch/rezepte-nutlis

Caractéristiques du produit

- normocalorique: 1,0 kcal/ml (150 kcal/portion)
- riche en protéines: 21 g/portion (100 % de protéines du lactosérum)
- acides aminés essentiels: 10,6 g/portion
– dont la leucine: 2,8 g/portion
- vitamine D: 800 UI (20 µg/portion)
- contient le complexe de nutriments breveté ActiSyn™ composé de 100 % de protéines du lactosérum, de leucine, et de vitamine D pour stimuler la synthèse des protéines musculaires.
- 2 arômes (fraise, vanille)

Indications

FortiFit® Poudre a été spécialement conçu pour les patients avec une sarcopénie. FortiFit® Poudre est utilisé pour la gestion du régime en cas de maladies associées à une carence alimentaire ou à une perte de la masse musculaire.

Quantité quotidienne recommandée

1 à 2 portions de 40 g
Par portion: 6 mesurette de FortiFit® mélangées à 125 ml d'eau
Phase de renforcement des muscles:
2 x 1 portion par jour
Entretien des muscles : 1 x 1 portion par jour, sauf indication contraire prescrite par le médecin traitant.

Composition

100 g contiennent:			
Energie	kcal/kJ	378/1595	
Graisse	g	7,6	
Hydrates de carbone	g	23,8	
Fibres alimentaires	g	3,2	
Protéines	g	52,2	
Sel	g	0,94	
Eau	g	5,0	

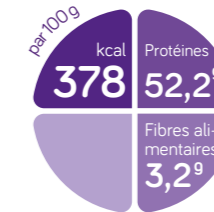
Sel	↓	Purine	-
Lactose	↓	Gluten	-
Cholestérol	-	Protéines du lait	+

Rapport entre les nutriments (en % de l'énergie) : Protéines 55 %
Graisse 18 % • Hydrates de carbone 25 % • Fibres alimentaires 2 %

Allergènes : contient des composants du lait, du soja

Contre-indications

FortiFit® Poudre est conçu pour les adultes. Devrait être utilisé avec une prudence particulière par les personnes atteintes d'un dysfonctionnement rénal et/ou hépatique connu, de maladies hormonales associées à une altération du métabolisme du calcium et/ou du métabolisme osseux (non applicable à l'ostéoporose) avec un apport supplémentaire en calcium de plus de 500 mg par jour, avec une prise supplémentaire de vitamine D supérieure à 40 µg par jour. Pas indiqué pour une alimentation exclusive. Pas indiqué pour les personnes de moins de 18 ans. Pas indiqué pour les patients ayant besoin d'un régime sans fibres alimentaires.



Formes commercialisées et informations de commandes

Boîtes, unités vendues : 12 x 280 g, 280 g

FortiFit	N° d'art.	Pharmacode	Unités vendues
Fraise	560274	7767035	12 x 280 g
Fraise	560274	7767034	280 g
Vanille	560277	7767037	12 x 280 g
Vanille	560277	7767036	280 g

FortiFit fournit au corps d'importants composants de la musculature et il peut ainsi aider à maintenir ou reconstruire les muscles.

Cliniquement démontré chez les patients gériatriques avec une sarcopénie: renforce la fonction des muscles des extrémités inférieures. Stimule la synthèse des protéines musculaires. Développe la masse musculaire. Source : Bauer J et coll.: Effects of a Vitamin D and Leucine-Enriched Whey Protein Nutritional Supplement on Measures of Sarcopenia in Older Adults, the PROVIDE Study: A Randomized, Double-Blind, Placebo-Controlled Trial. JAMDA. 2015; 16:740-747.

Nous avons également développé un livret d'entraînement unique pour FortiFit. Le **Livret d'entraînement FortiFit pour développer la musculature** présente 16 exercices de musculation simples, y compris un poster et un journal.

Le demander maintenant gratuitement à l'adresse : info.danone.ch@danone.com



ALIMENTATION BUVABLE POUR DES INDICATIONS SÉLECTIONNÉES

Dans des situations particulières, des alimentations spéciales répondant aux besoins nutritionnels individuels sont nécessaires. L'assortiment comprend divers produits pour les patients atteints, d'escarres de décubitus et de maladies pulmonaires, et pour la préparation à une opération. Nous offrons également des alimentations buvables spéciales pour les patients avec une sarcopénie, une insuffisance rénale, un syndrome de malabsorption et pour les patients atteints de la maladie d'Alzheimer à un stade précoce.



Sarcopénie • Insuffisance rénale • Escarres et plaies
Troubles de l'utilisation des graisses • Syndrome de malabsorption
Avant une opération • Mucoviscidose • Maladie d'Alzheimer à un stade précoce



Renilon 4.0



Caractéristiques du produit

- hautement calorique: 2,0 kcal/ml (250 kcal/bouteille)
- faible teneur en protéines: 4,9 g/bouteille
- pauvres en minéraux en particulier en phosphore
- 1 arôme (abricot)

Indications

Carence alimentaire liée à une maladie, avant tout en cas de :

- **Insuffisance rénale** aigüe ou chronique **avec restriction protéinique**

Quantité quotidienne recommandée

Pour une alimentation complémentaire :
1 – 3 bouteilles/jour

ou selon la recommandation médicale

Composition

100 ml contiennent:

	kcal/kJ	200/835
Energie		
Graisse	g	10
Hydrates de carbone	g	23,5
Fibres alimentaires	g	0
Protéines	g	3,9
Sel	g	0,09
Eau	g	71

Sel	↓↓	Purine	-
Lactose	↓↓	Gluten	-
Cholestérol	-	Protéines du lait	+

Rapport entre les nutriments (en % de l'énergie) : Protéines 8 %
Graisse 45 % • Hydrates de carbone 47 % • Fibres alimentaires 0 %

Allergènes : contient des composants du lait, du soja

Contre-indications

Pas indiqué pour une alimentation exclusive. Pas indiqué pour les enfants de moins de 3 ans. Utilisation avec une prudence particulière chez les enfants de 3 à 6 ans.

Renilon 7.5



Caractéristiques du produit

- hautement calorique: 1,99 kcal/ml (249 kcal/bouteille)
- protéines: 9 g de protéines/bouteille
- pauvres en minéraux en particulier en phosphore
- 2 arômes (abricot, caramel)

Indications

Carence alimentaire liée à une maladie, avant tout en cas de :

- **Insuffisance rénale** aigüe ou chronique **avec restriction protéinique**

Quantité quotidienne recommandée

Pour une alimentation complémentaire :
1 – 3 bouteilles/jour

ou selon la recommandation médicale

Composition

100 ml contiennent:

	kcal/kJ	199/835
Energie		
Graisse	g	10
Hydrates de carbone	g	20
Fibres alimentaires	g	0
Protéines	g	7,3
Sel	g	0,17
Eau	g	71

Sel	↓	Purine	-
Lactose	↓↓	Gluten	-
Cholestérol	-	Protéines du lait	+

Rapport entre les nutriments (en % de l'énergie) : Protéines 15 %
Graisse 45 % • Hydrates de carbone 40 % • Fibres alimentaires 0 %

Allergènes : contient des composants du lait, du soja

Contre-indications

Pas indiqué pour une alimentation exclusive. Pas indiqué pour les enfants de moins de 3 ans. Utilisation avec une prudence particulière chez les enfants de 3 à 6 ans.

Formes commercialisées et informations de commandes

Bouteilles, unités vendues : 6 x 4 x 125 ml, 4 x 125 ml

Renilon 4.0	N° d'art.	Pharmacode	Unités vendues
Abricot	570978		6 x 4 x 125 ml
Abricot	570978	2748151	4 x 125 ml



Renilon 4.0 pour les patients présentant une insuffisance rénale sans dialyse.

La composition **unique** de Renilon 4.0 suit les directives alimentaires actuelles pour la pré-dialyse.

Teneur élevée en énergie : 250 kcal pour 125 ml (1 bouteille)

Faible teneur en protéines : 5,0 g par 125 ml (1 bouteille à boire)

Faible quantité à boire : pour un régime alimentaire incluant une restriction hydrique

Composition des minéraux : extrêmement peu de phosphore ainsi que d'autres minéraux

Renilon 4.0 est précisément adapté aux besoins durant la phase de pré-dialyse chez les patients souffrant d'une insuffisance rénale.

Formes commercialisées et informations de commandes

Bouteilles, unités vendues : 6 x 4 x 125 ml, 4 x 125 ml

Renilon 7.5	N° d'art.	Pharmacode	Unités vendues
Abricot	570903		6 x 4 x 125 ml
Abricot	570903	5704763	4 x 125 ml
Caramel	570979		6 x 4 x 125 ml
Caramel	570979	5704786	4 x 125 ml



Une « carence alimentaire » en dialyse menace le déroulement du traitement

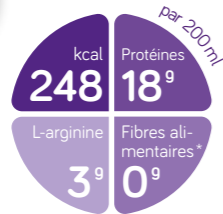
« Carence alimentaire » signifie que l'absorption de l'énergie et des nutriments est plus longue et en-dessous des besoins effectifs. Cette condition n'est pas rare pendant la dialyse – jusqu'à 59 % de tous les patients dialysés présentent une carence alimentaire.

- Pendant la dialyse, il existe de nombreuses causes qui menacent l'apport suffisant en énergie et en protéines: des prescriptions alimentaires strictes
- une altération du métabolisme des protéines
- une augmentation de la perte de protéines due à la dialyse
- une perte d'appétit prononcée, de la fatigue, une dépression
- des complications telles que le diabète ou des maladies vasculaires rénales

Renilon 7.5 est idéal pour compléter l'alimentation normale pendant la dialyse. En raison de sa composition unique, il fournit beaucoup d'énergie et de protéines dans une petite quantité à boire et, en même temps, il contient très peu de minéraux tels que le phosphore et le potassium.



Cubitan



* La variante chocolat contient des fibres alimentaires (0,3 g pour 100 ml)

Caractéristiques du produit

- hautement calorique: 1,24 kcal/ml (248 kcal/bouteille)
- riche en protéines: 18 g/bouteille
- sans fibres alimentaires*
- riche en arginine, zinc et antioxydants
- 3 arômes (fraise, chocolat, vanille)

Indications

Carence alimentaire liée à une maladie, avant tout en cas de :

- **Escarres**
- Troubles de la cicatrisation des plaies

Formes commercialisées et informations de commandes

Bouteilles, unités vendues : 6 x 4 x 200 ml, 4 x 200 ml

Cubitan	N° d'art.	Pharmacode	Unités vendues
Fraise	596332		6 x 4 x 200 ml
Fraise	596332	3407021	4 x 200 ml
Chocolat	596289		6 x 4 x 200 ml
Chocolat	596289	3407038	4 x 200 ml
Vanille	596333		6 x 4 x 200 ml
Vanille	596333	3407015	4 x 200 ml

Quantité quotidienne recommandée

Pour une alimentation complémentaire :
1 – 3 bouteilles/jour

ou selon la recommandation médicale

Composition

100 ml contiennent:

	kcal/kJ	124/520
Energie		
Graisse	g	3,5
Hydrates de carbone	g	14,5
Fibres alimentaires	g	0,03/0,2 ¹
Protéines	g	8,8
Sel	g	0,13
Eau	g	80

¹ pour la variante chocolat

Sel	↓	Purine	-
Lactose	+	Gluten	-
Cholestérol	-	Protéines du lait	+

Rapport entre les nutriments (en % de l'énergie) : Protéines 28 %
Graisse 26 % • Hydrates de carbone 46 % • Fibres alimentaires 0 %

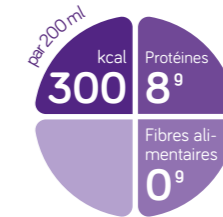
Allergènes : contient des composants du lait, du soja

Contre-indications

Pas indiqué pour une alimentation exclusive. Pas indiqué pour les enfants de moins de 3 ans. Utilisation avec une prudence particulière chez les enfants de 3 à 6 ans. Ne pas utiliser chez des patients avec une maladie critique, admis aux soins intensifs.

* Pas indiqué pour les patients ayant besoin d'un régime sans fibres alimentaires.

Fortimel Jucy



Caractéristiques du produit

- hautement calorique: 1,5 kcal/ml (300 kcal/bouteille)
- protéines: 8 g/bouteille
- sans fibres alimentaires
- clairement fruité
- 5 arômes (pomme, cassis, fraise, orange, tropical)

Indications

Carence alimentaire liée à une maladie, avant tout en cas de :

- **Troubles de l'utilisation des graisses**
p. ex. en cas de pancréatite
- Aversion pour le lait

Quantité quotidienne recommandée

Pour une alimentation complémentaire :
1 – 3 bouteilles/jour

ou selon la recommandation médicale

Composition

100 ml contiennent:

	kcal/kJ	150/635
Energie		
Graisse	g	0
Hydrates de carbone	g	33,5
Fibres alimentaires	g	0
Protéines	g	3,9
Sel	g	0,02
Eau	g	76

Sel	↓↓	Purine	-
Lactose	↓↓	Gluten	-
Cholestérol	-	Protéines du lait	+

Rapport entre les nutriments (en % de l'énergie) : Protéines 11 %
Graisse 0 % • Hydrates de carbone 89 % • Fibres alimentaires 0 %

Allergènes : contient des composants du lait

Contre-indications

Pas indiqué pour une alimentation exclusive. Pas indiqué pour les enfants de moins de 3 ans. Utilisation avec une prudence particulière chez les enfants de 3 à 6 ans.

Formes commercialisées et informations de commandes

Bouteilles, unités vendues : 6 x 4 x 200 ml, 4 x 200 ml

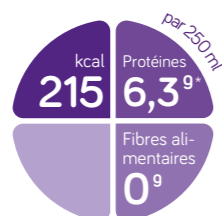
Fortimel Jucy	N° d'art.	Pharmacode	Unités vendues
Pomme	595305	6264616	6 x 4 x 200 ml
Pomme	595305	6264591	4 x 200 ml
Cassis	595332	6264651	6 x 4 x 200 ml
Cassis	595332	6264645	4 x 200 ml
Fraise	595309	6264639	6 x 4 x 200 ml
Fraise	595309	6264622	4 x 200 ml
Orange	595331		6 x 4 x 200 ml
Orange	595331	4084666	4 x 200 ml
Tropical	65455		6 x 4 x 200 ml
Tropical	65455	4084672	4 x 200 ml

Faites un soda fruité et énergétique :

Fortimel Jucy est très facile à mélanger avec de l'eau minérale ou d'autres boissons ! Et grâce aux 5 saveurs de Fortimel Jucy, il y a plus de variété dans le traitement alimentaire !



Elemental 028



* Equivalent protéines

Formes commercialisées et informations de commandes

Tetras, unités vendues : 18 x 250 ml

Elemental 028	N° d'art.	Pharmacode	Unités vendues
Pamplemousse	613343		18 x 250 ml
Orange-ananas	611398		18 x 250 ml
Fruits d'été	613342		18 x 250 ml

Caractéristiques du produit

- faiblement calorique: 0,86 kcal/ml (215 kcal/tetra)
- alimentation buvable à base d'acides aminés libres
- sans protéines du lait
- avec des graisses TCM (part des graisses de 35 %)
- avec type de sucre, édulcorant
- 3 arômes (pamplemousse, orange-ananas, fruits d'été)

Indications

Carence alimentaire liée à une maladie, avant tout en cas de :

- **Syndrome de malabsorption**, p. ex en cas de
 - Maladie de Crohn
 - Colite ulcéreuse
 - Entérite radique
 - Syndrome de l'intestin court
- **Intolérance aux protéines du lait**

Quantité quotidienne recommandée

Pour une alimentation exclusive :
9 - 10 tetras/jour

Pour une alimentation complémentaire :
1 - 3 tetras/jour

ou selon la recommandation médicale

Composition

100 ml contiennent:		
Energie	kcal/kJ	86/360
Graisse	g	3,5
Hydrates de carbone	g	11
Fibres alimentaires	g	0
Equivalent-protéines*	g	2,5
Sel	g	0,15
Eau	g	79/80 ¹

¹ pour la variante pamplemousse

Sel	↓	Purine	-
Lactose	-	Gluten	-
Cholestérol	-	Protéines du lait	-

Rapport entre les nutriments (en % de l'énergie) : Protéines* 12 %
Graisse 37 % • Hydrates de carbone 51 % • Fibres alimentaires 0 %

Contre-indications

Pas indiqué pour les enfants de moins de 3 ans.
Indiqué pour une alimentation complémentaire chez les enfants de 3 à 5 ans et pour une alimentation exclusive dès 5 ans.

Caractéristiques du produit

- faiblement calorique: 0,5 kcal/ml (100 kcal/bouteille)
- riche en hydrates de carbone
- sans protéines
- sans graisse
- avec un type de sucre et un édulcorant
- 1 arôme (citron)

Indications

- **En cas d'intervention chirurgicale planifiée**

Quantité quotidienne recommandée

Comme dose initiale, 4 x 200 ml le soir précédant l'intervention chirurgicale.

Dernière administration de 2 x 200 ml, 2 heures avant la (pré)anesthésie

ou selon la recommandation médicale

Composition

100 ml contiennent:		
Energie	kcal/kJ	50/215
Graisse	g	-
Hydrates de carbone	g	12,6
Fibres alimentaires	g	-
Protéines	g	-
Sel	g	0,13
Eau	g	92

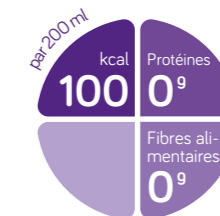
Sel	↓	Purine	-
Lactose	↓↓	Gluten	-
Cholestérol	-	Protéines du lait	-

Rapport entre les nutriments (en % de l'énergie) : Protéines 0 %
Graisse 0 % • Hydrates de carbone 100 % • Fibres alimentaires 0 %

Contre-indications

Pas indiqué pour une alimentation exclusive.
preOp n'est pas indiqué pour les nourrissons. Utilisation avec une prudence particulière chez les patients avec un diabète sucré.
Pas indiqué en cas d'intervention chirurgicale en urgence et chez les patients présentant une vidange gastrique retardée.

preOp



Formes commercialisées et informations de commandes

Bouteilles, unités vendues : 6 x 4 x 200 ml, 4 x 200 ml

preOp	N° d'art	Pharmacod	Unités vendues
Citron	571499		6 x 4 x 200 ml
Citron	571499	5610565	4 x 200 ml

La nutrition entérale - une composante indispensable du traitement de la **maladie de Crohn**.

Elemental 028 - le régime équilibré prêt à boire à base d'acides aminés libres - soutient les patients avec la maladie de Crohn sur le plan alimentaire thérapeutique, à la fois lors de poussées inflammatoires aiguës et durant les intervalles sans symptômes. Elemental 028 est bien toléré et a un excellent goût. Les trois arômes pamplemousse, ananas-orange et fruits d'été offrent une variété dans le traitement alimentaire.

preOp est une alimentation buvable claire et riche en hydrates de carbone avec un arôme de citron rafraîchissant.

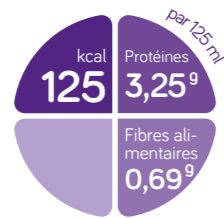
preOp contient de la maltodextrine avec une osmolarité inférieure à celle du glucose pur. Cela augmente le taux de vidange gastrique.

Les avantages de preOp :

- réduction de la résistance à l'insuline postopératoire et maintien des réserves d'hydrates de carbone
- diminution de la soif et de la faim ainsi que réduction du stress avant une intervention chirurgicale
- quitte l'estomac dans les 2 heures



Souvenaid



Caractéristiques du produit

- normocalorique: 1,0 kcal/ml (125 kcal/bouteille)
- avec des fibres alimentaires
- contient Fortasyn Connect, une combinaison brevetée de nutriments
- bouteilles de 125 ml
- 2 arômes (fraise, vanille)

Indications

- **Maladie d'Alzheimer à un stade précoce**

Formes commercialisées et informations de commandes

Bouteilles, unités vendues : 6 x 4 x 125 ml, 4 x 125 ml

Souvenaid	N° d'art.	Pharmacode	Unités vendues
Fraise	580288	5942540	6 x 4 x 125 ml
Fraise	580288		4 x 125 ml
Vanille	580289	5942557	6 x 4 x 125 ml
Vanille	580289		4 x 125 ml

Quantité quotidienne recommandée

Pour une alimentation complémentaire :
1 bouteille/jour au petit-déjeuner
ou selon la recommandation médicale

Composition

100 ml contiennent:

	kcal/kJ	100/421
Energie		
Graisse	g	4,3
Hydrates de carbone	g	12,3
Fibres alimentaires	g	0,55
Protéines	g	2,6
Sel	g	0,25
Eau	g	85

Sel	↓	Purine	-
Lactose	↓	Gluten	-
Cholestérol	-	Protéines du lait	+

Rapport entre les nutriments (en % de l'énergie) : Protéines 10 %
Graisse 39 % • Hydrates de carbone 50 % • Fibres alimentaires 1 %

Allergènes : contient des composants du lait, du soja, des poissons

Contre-indications

Pas indiqué pour une alimentation exclusive.
Pas indiqué pour les patients ayant besoin d'un régime sans fibres alimentaires.

Caractéristiques du produit

- hautement calorique: 2,0 kcal/ml (430 kcal/portion*)
- sans fibres alimentaires**
- sous forme de poudre
- préparation simple avec du lait entier
- 3 arômes et une variante neutre (fraise, cacao, neutre, vanille)

Indications

Besoins énergétiques élevés, p. ex. en cas de

- Mucoviscidose
- Maladies consomptives

Quantité quotidienne recommandée

> 10 ans : 1 - 2 sachets de Scandishake Mix/240 ml de lait
De 5 à 10 ans : 1 sachet de Scandishake Mix/240 ml de lait
De 3 à 5 ans : ½ sachet de Scandishake Mix/240 ml de lait
ou selon la recommandation médicale

Composition (variante fraise)

100 g contiennent:

	kcal/kJ	505-508/2.115-2.125
Energie		
Graisse	g	24,5
Hydrates de carbone	g	66,5-67
Fibres alimentaires	g	0/2,3 ¹
Protéines	g	4,8
Sel	g	0,3

¹ pour la variante cacao

Sel	↑	Purine	-
Lactose	↑	Gluten	-
Cholestérol	-	Protéines du lait	+

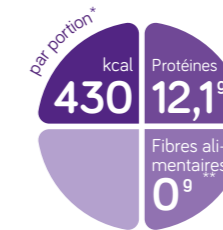
Rapport entre les nutriments (en % de l'énergie) : Protéines 4 %
Graisse 43 % • Hydrates de carbone 53 % • Fibres alimentaires 0 %

Allergènes : contient des composants du lait, du soja

Contre-indications

Pas indiqué pour une alimentation exclusive. Pas indiqué pour les enfants en-dessous de 3 ans.
** Pas indiqué pour les patients ayant besoin d'un régime sans fibres alimentaires.

Scandishake Mix



* 85 g de poudre dans 240 ml de lait entier (variante fraise)

** La variante cacao contient des fibres alimentaires (2,3 g pour 100 g de poudre)

Formes commercialisées et informations de commandes

Sachets, unités vendues : 8 x 6 x 85 g, 6 x 85 g

Scandishake Mix	N° d'art.	Pharmacode	Unités vendues
Fraise	117484		8 x 6 x 85 g
Fraise	117484	2394894	6 x 85 g
Cacao	117487		8 x 6 x 85 g
Cacao	117487	2394888	6 x 85 g
Neutre	117478		8 x 6 x 85 g
Neutral	117478	2527668	6 x 85 g
Vanille	117481		8 x 6 x 85 g
Vanille	117481	2394865	6 x 85 g

Préparation:

1 sachet de **Scandishake Mix** (85 g) est mélangé à 240 ml de lait entier avec la fourchette ou à un fouet. Scandishake Mix a le meilleur goût refroidi.

Idée de recette : Rêve de fruits Scandi

- 1 sachet de Scandishake Mix vanille
- 150 ml de jus de pomme
- 1/2 pot de yaourt aux pêches

Remuer en douceur **Scandishake Mix** avec le jus de pomme et le yaourt aux pêches, mettre le mélange dans un verre et servir frais. Fournit une portion avec 584 kcal.



La nutrition médicale en tant que concept thérapeutique innovant pour la maladie d'Alzheimer à un stade précoce

- La perte de synapses est une caractéristique de la maladie d'Alzheimer précoce et elle est corrélée avec une performance de mémorisation altérée
- Un apport suffisant en nutriments spéciaux (acides gras oméga-3, UMP, acide folique, choline, vitamines C et E) est nécessaire pour la formation de nouvelles synapses.
- **Souvenaid** contient une combinaison nutritive brevetée unique pour soutenir la formation de synapses :
 - Acides gras oméga-3 (DHA et EPA)
 - Vitamines B12, B6 et acide folique
 - Vitamines C, E et sélénium

Pour **Souvenaid**, l'amélioration de la mémoire dans la maladie d'Alzheimer à un stade précoce est cliniquement prouvée.

Souvenaid est une alimentation médicale très bien tolérée, également en combinaison avec la médication standard pour la maladie d'Alzheimer.



IDÉES DE RECETTES

Scandishake Mix



GLACE SCANDI (3 portions)

Préparation

Bien mélanger Scandishake Mix avec la crème fouettée jusqu'à épaississement. Congeler pendant au moins 2 à 3 heures.

Retirer du congélateur pendant 30 minutes avant la consommation.

Par portion : 457 kcal

Ingrédients

1 sachet Scandishake Mix
340 ml Crème demi-écrémée UHT

Scandishake Mix



BANANE SCANDI (1 portion)

Préparation

Réduire la banane en purée, mélanger Scandishake Mix, le lait et la crème à café, mettre dans un verre et servir frais.

Par portion : 687 kcal

Ingrédients

1 sachet Scandishake Mix
Vanille
1 Banane
140 ml Lait entier 4,0 % matière grasse
30 ml Crème à café 15 % matière grasse

Fortimel Compact Protein



SPAGHETTIS BOLOGNAISE (2 portions)

Préparation

Chauffer l'huile dans une poêle, faire revenir l'oignon et l'ail. Ajouter la viande hachée et la faire dorer. Ajouter le concentré de tomates, les épices et la purée de tomates.

Cuire à feu moyen, en remuant de temps en temps, pendant environ 30 minutes.

Cuire les spaghettis dans de l'eau salée.

Retirer la sauce de la plaque de cuisson et ajouter Fortimel Compact Protein, en remuant.

Chauffer la casserole à nouveau jusqu'à la température de service.

Ajouter les spaghettis et servir avec de la sauce.

Saupoudrer le plat de parmesan à volonté.

Par portion : 456 kcal/1'907 kJ et 22,7 g de protéines 43,2 g de glucides et 21,7 g de graisse

Ingrédients

60 ml Fortimel Compact Protein Neutre
20 ml Huile d'olive
75 g Viande hachée mixte
1/2 Oignon
1/2 gousse d'ail
1 CC Concentré de tomate
1 CC Mélange épicé
80 g Purée de tomates
100 g Spaghettis
10 g Parmesan

Autres recettes sous www.nutricia.ch/rezepte-fortimel

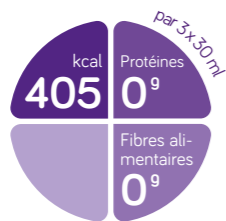


MODULE D'ALIMENTATION

Différents modules d'alimentation sont à disposition pour un enrichissement ciblé de la nourriture avec des composants nutritifs individuels tels que de l'énergie, des protéines, des hydrates de carbone ou des fibres alimentaires. Selon vos besoins, ils peuvent être ajoutés à l'alimentation buvable ainsi qu'à une alimentation normale.



Pour un complément de fibres alimentaires
En cas de carence en protéines • Besoin en énergie élevé



Formes commercialisées et informations de commandes

Bouteilles, unités vendues : 6 x 4 x 200 ml, 4 x 200 ml

Calogen	N° d'art.	Pharmacode	Unités vendues
Neutre	589375		6 x 4 x 200 ml
Neutre	589375	6264450	4 x 200 ml

Caractéristiques du produit

- hautement calorique (3 x 30 ml/419 kcal)
- émulsion de graisse pour un enrichissement en énergie
- goût neutre

Indications

Besoins en énergie fortement accrus ou déficit en énergie en raison d'une maladie

Quantité quotidienne recommandée

Pour une alimentation complémentaire :
3 x 30 ml/jour

ou selon la recommandation du médecin

Composition

100 ml contiennent:

	kcal/kJ	450/1850
Energie		
Graisse	g	50
Hydrates de carbone	g	0,1
Fibres alimentaires	g	0
Protéines	g	0
Sel	g	0,02
Eau	g	42

Sel	↓↓	Purine	-
Lactose	-	Gluten	-
Cholestérol	-	Protéines du lait	-

Rapport entre les nutriments (en % de l'énergie) : Protéines 0 %
Graisse 96 % • Hydrates de carbone 4 % • Fibres alimentaires 0 %

Contre-indications

Pas indiqué pour une alimentation exclusive.
Utilisation avec une prudence particulière chez les enfants en-dessous de 6 ans.



Calogen est également indiqué pour enrichir des boissons ou des plats chauds et froids.
Idées de recettes avec Calogen Neutre (30 ml de Calogen Neutre --135 kcal).



ŒUFS BROUILLÉS (1 portion)

Préparation

Couper la ciboulette en rouleaux. Mélanger les œufs, la crème et Calogen, assaisonner de sel et de poivre et incorporer la ciboulette. Chauffer le beurre dans une poêle, y mettre les œufs et les laisser prendre à petit feu pendant environ 3 minutes en remuant de temps en temps.

420 kcal (sans calogène: 285 kcal), 14 g de protéines

Ingrédients

- 2 œufs (taille M)
- 1 CC de beurre
- 2 CS de crème
- Sel, poivre
- 1 CS de ciboulette
- **+ 30 ml de Calogen Neutre**



VELOUTÉ AUX CHAMIGNONS (4 portions)

Préparation

Laver les champignons et les couper en feuillets. Les cuire dans de la graisse chaude pendant environ 5 minutes. Assaisonner de sel et de poivre. Réserver ¼ des champignons, saupoudrer les champignons restants avec de la farine. Déglacer avec le vin blanc et le bouillon et cuire encore 5 minutes. Hacher les herbes, les ajouter au bouillon et réduire en purée. Porter brièvement la crème et Calogen à ébullition et assaisonner. Chauffer les autres champignons dedans. Garnir à volonté.

Conseil: Calogen est indiqué pour enrichir presque toutes les soupes à la crème.

435 kcal (sans calogène: 290 kcal), 5 g de protéines

Ingrédients

- 500 g de champignons
- 1 CS de beurre ou de margarine
- Sel poivre
- 1 CS de farine
- 150 ml de vin blanc sec
- 375 ml de bouillon de légumes (Instant)
- 1 casserole de cerfeuil
- 1 casserole de basilique
- 1 bouquet de ciboulette
- 250 g de crème entière UHT
- herbes fraîches, fleurs de capucine
- **+ 30 ml de Calogen Neutre**



FROMAGE D'ITALIE AVEC PURÉE DE POMMES DE TERRE*

Préparation

Peler les pommes de terre, les couper en morceaux, les mettre dans une casserole, saupoudrer 1 cuillère à café de sel, les couvrir d'eau, porter à ébullition. Cuire environ 15 - 20 minutes, verser, passer les pommes de terre au presse-purée. Ajouter le beurre ou la margarine. Porter le lait à ébullition avec Calogen et remuer sous la masse de pommes de terre avec un fouet jusqu'à ce qu'un mélange léger se soit formé. Assaisonner de sel et de muscade. Faire revenir le fromage d'Italie dans 2 cuillères à soupe d'huile chaude.

*** Produit prêt à être consommé: (portion de purée de pommes de terre d'environ 150 g) : 520 kcal, 18 g de protéines**

567 kcal (sans calogène: 385 kcal), 18 g de protéines

Ingrédients

- fromage d'Italie (environ 100 g par portion)
- 2 C d'huile pour la purée de pommes de terre (8 portions)
- 1 kg de pommes de terre farineuses
- 50 g de beurre ou de margarine
- Sel
- environ 250 ml de lait entier
- Noix de muscade fraîchement râpée
- **+ 30 ml de Calogen Neutre**



ÉPINARDS À LA CRÈME, ŒUF AU PLAT, POMMES DE TERRE VAPEUR

Préparation

Peler les pommes de terre et les cuire à l'eau salée. Cuire les épinards selon les instructions sur l'emballage, ajouter Calogen. Chauffer l'huile dans une poêle, ajouter l'œuf et le cuire pendant environ 4 - 5 minutes à feu moyen. Assaisonner de sel et de poivre. Servir l'œuf au plat avec des pommes de terre et des épinards.

515 kcal (sans calogène: 380 kcal), 18 g de protéines

Ingrédients

- 200 g de pommes de terre (fermes à la cuisson)
- 200 g d'épinards à la crème (produit surgelé)
- Sel
- 1 CC d'huile végétale
- 1 œuf
- poivre du moulin
- **+ 30 ml de Calogen Neutre**



FRAPPÉ À LA FRAISE (1 portion)

Préparation

Laver les fruits et les écraser dans un pot mélangeur. Ajouter le lait, le fromage blanc, le yaourt, la crème, Calogen, le sucre vanillé et le jus de citron. Bien mélanger, éventuellement ajouter du sucre et de liqueur aux œufs.

347 kcal (sans calogène: 207 kcal), 6,5 g de protéines

Ingrédients

- 80 g de fraises fraîches / fruits à choix
- 70 ml de lait entier
- 1 CC de fromage blanc
- 1 CS de yaourt
- 2 CS de crème entière UHT
- 1 pincée de sucre vanillé (éventuellement sucre)
- 1 CC de jus de citron (éventuellement un peu de liqueur aux œufs)
- **+ 30 ml de Calogen Neutre**

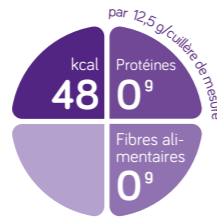


Calogen est une émulsion de graisse pour l'enrichissement énergétique, à base de graisses végétales. Calogen est indiqué pour enrichir les plats salés tels que les soupes à la crème, les sauces blanches et comme substitut à la crème à café.

Conseil: Calogen peut être administré dans le cadre de l'administration de médicaments (3 x 30 ml/jour), pour autant que des interactions soient exclues.



Maltodextrin 6



Caractéristiques du produit

- poudre instantanée d'hydrates de carbone pour un enrichissement en énergie
- absorption complète
- ne sucre pas/goût neutre
- faible osmolalité et donc bien toléré*
- à base d'amidon de maïs
- pour enrichir les boissons et les aliments épicés/sucrés

Indications

- en cas de besoins accrus en énergie
- en cas de perte de l'appétit et de carence alimentaire

* Par rapport à Maltodextrin 19, la quantité doublée de Maltodextrin 6 peut être utilisée pour une osmolalité presque identique.

Formes commercialisées et informations de commandes

Boîtes, unités vendues : 750 g

Maltodextrin 6	N° d'art.	Pharmacode	Unités vendues
Boite	556352	5240358	750 g

Quantité quotidienne recommandée

Maltodextrin 6 peut être utilisé jusqu'à une dose de 50 g pour l'enrichissement énergétique de 100 g de nourriture ou 100 ml de boisson. La quantité quotidienne totale dépend des besoins énergétiques individuels.

Composition

100 g contiennent:			
Energie	kcal/kJ	388/1.647	
Graisse	g	0	
Hydrates de carbone	g	96,9	
Fibres alimentaires	g	0	
Protéines	g	0	
Sel	g	0	
Eau	g	0	

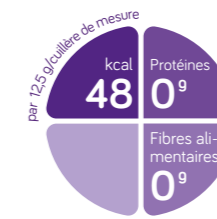
Sel	↓	Purine	-
Lactose	-	Gluten	-
Cholestérol	-	Protéines du lait	-

Maltodextrin 6 est naturellement sans gluten, sans protéines et sans graisse.

Contre-indications

Pas indiqué pour une alimentation exclusive.

Maltodextrin 19



Caractéristiques du produit

- poudre instantanée d'hydrates de carbone pour un enrichissement en énergie
- absorption complète
- ne sucre pas/sinon goût neutre
- bien toléré
- à base d'amidon de maïs
- pour enrichir les boissons et les aliments sucrés

Indications

- En cas de besoins accrus en énergie
- En cas de perte de l'appétit et de carence alimentaire

Quantité quotidienne recommandée

Maltodextrin 19 peut être utilisé jusqu'à une dose de 25 g pour l'enrichissement énergétique de 100 g de nourriture ou 100 ml de boisson. La quantité quotidienne totale dépend des besoins énergétiques individuels.

Composition

100 g contiennent:			
Energie	kcal/kJ	384/1.632	
Graisse	g	0	
Hydrates de carbone	g	96	
Fibres alimentaires	g	0	
Protéines	g	0	
Sel	g	0	
Eau	g	0	

Sel	↓↓	Purine	-
Lactose	-	Gluten	-
Cholestérol	-	Protéines du lait	-

Maltodextrin 19 est naturellement sans gluten, sans protéines et sans graisse.

Contre-indications

Pas indiqué pour une alimentation exclusive.

Formes commercialisées et informations de commandes

Boîtes, unités vendues : 750 g

Maltodextrin 19	N° d'art.	Pharmacode	Unités vendues
Boite	556353	5240341	750 g

Maltodextrin 19 peut être utilisé sans problème dans de nombreuses préparations. De préférence, il est ajouté à des boissons et des plats liquides ou bouillis. Les purées de fruits et de légumes, les plats de légumes, les soupes à la crème et les desserts fruités sont particulièrement appropriés.

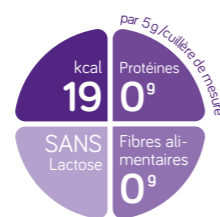
Pour l'enrichissement des plats chauds avec **Maltodextrin 19**, il est opportun de remuer **Maltodextrin 19** à l'avance dans un peu d'eau froide et de l'ajouter sous forme dissoute dans des plats préparés (p. ex. une soupe, des légumes, une bouillie).

Les jus de fruits ou de légumes sont particulièrement adaptés pour être enrichis avec **Maltodextrin 19**. En outre, de nombreuses boissons savoureuses mixées peuvent être préparées avec ou sans l'ajout d'eau minérale.

Bien réfrigérées, avec un peu de jus de citron, du sucre de raisin et, éventuellement, une crème sucrée raffinée, les boissons mixées ont un goût particulièrement bon.



Fantomalt



Caractéristiques du produit

- sans protéines du lait
- complètement soluble dans l'eau et les boissons fraîches, les plats sucrés et épicés
- goût neutre
- adapté à la cuisson

Indications

Pour la gestion diététique en cas de :

- apport énergétique insuffisant
- besoins énergétiques élevés

Quantité quotidienne recommandée

Une mesurette (5 g de poudre) fournit environ 19 kcal. Pour les boissons: répandre la quantité désirée de poudre de Fantomalt dans le liquide et bien mélanger.

Pour la nourriture: mélanger la quantité désirée de poudre de Fantomalt avec un peu d'eau, puis mélanger sous le plat chaud ou froid.

Composition

100 g contiennent:			
Energie	kcal/kJ	384/1630	
Graisse	g	0	
Hydrates de carbone	g	96,0	
Fibres alimentaires	g	0	
Protéines	g	0	
Sel	g	0,01	
Eau	g	≤ 5,0	
Sel	↓	Purine	-
Lactose	-	Gluten	-
Cholestérol	-	Protéines du lait	-

Rapport entre les nutriments (en % de l'énergie) : Protéines 0 %
Graisse 0 % • Hydrates de carbone 100 % • Fibres alimentaires 0 %

Contre-indications

Pas indiqué pour une alimentation exclusive.

Caractéristiques du produit

- avec le mélange de fibres alimentaires mf6
- peut être utilisé pour cuire et rôtir
- 1 mesurette contient 6,3 g de poudre et fournit environ 5 g de fibres alimentaires
- sans gluten
- goût neutre
- indiqué après la 1ère année de vie

Indications

Pour la gestion diététique des patients pour :

- la régulation de l'activité intestinale
- la promotion d'une flore intestinale saine
- la normalisation de la consistance des selles
- un supplément alimentaire pour une nutrition normale

Quantité quotidienne recommandée

10 à 20 g de fibres alimentaires (correspondant à 2 - 4 mesurettes ou 2 sachets de Stimulance MultiFibre Mix) par jour pour compléter l'alimentation normale avec des fibres alimentaires. Pour les enfants entre 1 et 12 ans, des quantités plus faibles sont recommandées (5 à 10 g par jour).

Composition

100 g contiennent:			
Energie	kcal/kJ	220/925	
Graisse	g	0,3	
Hydrates de carbone	g	13,1	
Fibres alimentaires	g	75,6	
Protéines	g	3,4	
Sel	g	0,15	
Eau	g	6	
Sel	↓↓	Purine	-
Lactose	-	Gluten	-
Cholestérol	-	Protéines du lait	-

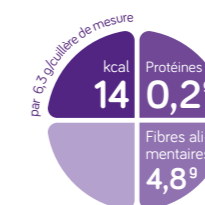
Rapport entre les nutriments (en % de l'énergie) : Protéines 6 %
Graisse 1 % • Hydrates de carbone 24 % • Fibres alimentaires 69 %

Allergènes : contient des composants du lait, du soja

Contre-indications

Pas indiqué pour une alimentation exclusive.
Pas indiqué pour les enfants de moins d'un an.
Pas indiqué pour les patients ayant besoin d'un régime sans fibres alimentaires.

Stimulance Multi Fibre



Formes commercialisées et informations de commandes

Boîtes, unités vendues : 6 x 400 g, 400 g

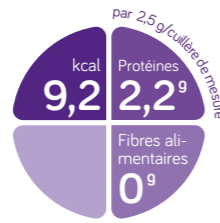
Stimulance Multi Fibre	N° d'art.	Pharmacode	Unités vendues
Boite	118388		6 x 400 g
Boite	118388	2526663	400 g

Stimulance Multi Fibre complète le régime normal avec des fibres importantes.



Fantomalt est une poudre à base de maltodextrine pour compléter l'énergie en cas d'apport énergétique insuffisant et de besoins en énergie.





Caractéristiques du produit

- concentré de protéines sous forme de poudre
- 1 mesurette* = environ 2,5 g de poudre = 2,2 g de protéines
- goût neutre

Indications

- pour compenser un bilan protéique négatif, p. ex. en cas de brûlures, d'infections, d'escarre
- comme source supplémentaire de protéines, p. ex. durant la convalescence, en gériatrie

Formes commercialisées et informations de commandes

Boîtes, unités vendues : 12 x 225 g, 225 g

Protifar	N° d'art.	Pharmacode	Unités vendues
Boite	30066		12 x 225 g
Boite	30066	2636475	225 g

Quantité quotidienne recommandée

≥1 mesurette* = 2,5 g de poudre = 2,2 g de protéines

* adapté en fonction du déficit en protéines
(en concertation avec le médecin/conseiller en nutrition)

Composition

100 g contiennent:

	kcal/kJ	
Energie	368/1560	
Graisse	g 1,6	
Hydrates de carbone	g 1,2	
Fibres alimentaires	g 0	
Protéines	g 87,2	
Sel	g 0,28	
Eau	g < 5	

Sel	↓	Purine	-
Lactose	↓↓	Gluten	-
Cholestérol	-	Protéines du lait	+

Rapport entre les nutriments (en % de l'énergie) : Protéines 95 %
Graisse 4 % • Hydrates de carbone 1 % • Fibres alimentaires 0 %

Allergènes : contient des composants du lait, du soja

Contre-indications

Pas indiqué pour une alimentation exclusive.
Pas indiqué pour les enfants de moins de 3 ans.
Utilisation avec une prudence particulière chez les enfants de 3 à 6 ans.



Protifar sert de source supplémentaire de protéines pour compenser un bilan protéique négatif.



VUE D'ENSEMBLE DES INDICATIONS

Toutes les alimentations buvables et reconstituantes de Nutricia sont utilisées pour la gestion du régime des patients avec une capacité déficitaire ou limitée pour une alimentation normale suffisante ou avec une carence alimentaire liée à une maladie.

Tableaux cliniques avec un risque élevé de carence alimentaire

	Fortimel Compact	Fortimel Energy	Fortimel Compact Fibre	Fortimel Energy Multi Fibre	Fortimel Compact Protein	Fortimel Extra	Nutrilis Clear	Nutrilis Powder	Nutrilis Aqua	FortiFit Poudre	Renilon 4.0	Renilon 7.5	Cubitan	Fortimel Jucy	Elemental 028	preOp	Souvenaid	Scandishake Mix	Calogen	Maltodextrin 6	Maltodextrin 19	Fantomalt	Stimulance Multi Fibre	Protifar
Maladie d'Alzheimer à un stade précoce																								
Maladie inflammatoire chronique de l'intestin (MICI)		●									-	-			■					-	●	●		
Bronchopneumopathie chronique obstructive (BPCO)	●		●		●										-						●	●		
Escarre						●								■										
Diabète sucré			●	●																				
Dialyse													■								■	■		
Dysphagie	●		●																					
Incapacités d'absorber les liquides liées à une dysphagie							■	■	■															
Besoins en protéines élevés					■	■				■			●											■
Restriction protéinique					-	-				-	●									●	■	■		
Besoins en énergie élevés	■	●	■	●	■	●								●					●	■	■	■	■	■
Troubles de l'utilisation des graisses														■						-	■	■		
Trouble de la croissance staturo-pondérale																								
Insuffisance cardiaque	■	●	■	●	■	●							-	●						■				
Infections sévères	■	●	■	●	■	●								●						●	●	●		
Syndrome de l'intestin court (phase de stabilisation)						●								●	■									
Malabsorption/Mauvaise digestion														●	■					-	●	●		
Mucoviscidose	●	●	●	●															■					
Insuffisance rénale (pré-dialytique)						-					■		-	●							●	●		
Indications neurologiques	■	●	■	●	■	●	■	■	■					■	●						●	●		
Pancréatite aiguë*														■	●						●	●		
Pancréatite chronique	●	●	●	●	●	●								■							●	●		
Indications post-traumatiques	●	●	●	●	●	■							●	●							●	●		
Alimentation postopératoire	●	●			●	■								●										
Alimentation préopératoire	■	●	■	●	■	●								●		■ ₁					●	●		
Sarcopénie										■														
Entérite radique														●	●					-				
Maladies tumorales/cachexie cancéreuse	■	●	■	●	■	■								●						●	●	●		
Brûlures	■	●	■	●	■	■																		
Troubles de guérison des plaies						■							■											

Adéquation des produits selon la situation métabolique du patient

Intolérance aux fibres alimentaires	■	■ ₂	-	-	■	■ ₂	■	■	■	-	■	■	■ ₂	■	■	■	■	■	■	■	■	■	■	-	■
Restriction électrolytique											■	■								■	■	■			
Restriction liquidienne	■	●	■	●	■	●							●							■	●	●			
Flore intestinale perturbée, p. ex. après un traitement antibiotique			■	■									■											■	
Intolérance héréditaire au fructose	-	-	-	-	-	-	-	-	■	■	-	-	-	-	■	-	-	-	-	■	■	■	■	-	■
Intolérance au lactose		●		●			■	■	■				●	●	●	●				■	■	■	■	■	■
Intolérance aux protéines du lait	-	-	-	-	-	-	●	●	●	-	-	-	-	-	■				-	-	■	■	■	■	-
Restriction sodique	●	●	●	●	●	●	●	●	●	●	●	●	●	■	●	●	●	●	●	■	■	■	■	■	●
Maladie cœliaque, sprue (sans gluten)	■	■	■	■	■	■	■	■	■	■	■	■	■	■	■	■	■	■	■	■	■	■	■	■	■

* en fonction du stade de la maladie et du volume de l'alimentation (1) jusqu'à 2 heures avant la chirurgie (2) à l'exception de la variante chocolat

■ particulièrement indiqué ● indiqué - pas indiqué □ en principe indiqué, après concertation avec le médecin/pharmacien

ANALYSE TECHNIQUE DES ALIMENTATIONS BUVALES

	Fortimel Compact	Fortimel Energy	Fortimel Compact Fibre	Fortimel Energy Multi Fibre
Données pour 100 g/ml	Abricot • Banane Capuccino • Fraise • Neutre Chocolat¹ • Vanille Fruits des bois	Banane • Fraise Chocolat¹ • Vanille	Capuccino¹ Fraise • Vanille	Fraise Chocolat¹ • Vanille
Valeur énergétique physique	kcal 240 kJ 1,010/1,005 ¹	150 625/630 ¹	240 1,005	154 645
Densité énergétique	kcal/ml/g 2,4	1,5	2,4	1,5
Unités pain	UP 2,5	1,5	2,1	1,5
Osmolarité	mOsmol/l 790/730 ¹	455/450 ¹	790	455/475 ¹
Osmolarité	mOsmol/kg H ₂ O 1,260/1,140 ¹	590/580 ¹	1,260	600/620 ¹
Relation entre les nutriments				
Protéines	En% 16	16	16	16
Glucides	En% 49	49	42	47
Graisses	En% 35	35	39	34
Fibres alimentaires	En% 0	0	3	3
Graisse	g 9,3	5,8	10,4	5,8
Acides gras saturés	g 0,9	0,6/0,7 ¹	1,1	0,6/0,7 ¹
TCM	g -	-	-	-
Acides gras mono-insaturés	g 5,7/5,6 ¹	3,5/3,4 ¹	6,3	3,5/3,4 ¹
Acides gras polyinsaturés	g 2,7	1,7	3,1	1,7
-Acides gras oméga-3	g 0,42	0,27/0,26 ¹	0,473	0,27/0,26 ¹
-Acides gras oméga-6	g 2,1/2,2 ¹	1,36	2,43	1,38/1,36 ¹
Hydrates de carbone	g 29,7	18,4/18,5¹	25,2/25,3¹	18,4/18,6¹
Sucre	g 15,0	6,7/6,8 ¹	14,1	6,8
-Glucose	g 0,3	0,1	0,7	0,1
-Fructose	g -	-	0,1	0,0
-Lactose	g < 0,5	< 0,025	0,6	< 0,025
-Maltose	g 14,6/14,5 ¹	0,6	8,6	0,6
-Saccharose	g 0,0	6,0/6,1 ¹	0,1	6,0
Polysaccharides	g 14,3/14,2 ¹	11,3/11,2 ¹	10,8	11,3
-Amidon	g 0,0	-	0	0,2/0,3 ¹
Fibres alimentaires	g - /< 0,5¹	- /0,3¹	3,6	2,2/2,3¹
Solubles	g - /0,0 ¹	- /0,1 ¹	3,6	1,4
Insolubles	g - /0,1 ¹	- /0,2 ¹	-	0,8/0,9 ¹
Protéines	g 9,6/9,4¹	5,9/5,8¹	9,5	6,0/5,8¹
Sel	g 0,24	0,23	0,21	0,22
Vitamines				
Vitamine A (RE)	μg 240	123	240	123
Vitamine D ₃	μg 1,8	1,1	1,8	1,1
Vitamine E (Alpha-TE)	mg 3,0	1,9	3,0	1,9
Vitamine K	μg 13	8,0	13	8,0
Thiamine (B ₁)	mg 0,40	0,23	0,40	0,23
Riboflavine (B ₂)	mg 0,40	0,24	0,40	0,24
Niacine (B ₃) NE	mg 4,3	2,7	4,3	2,7
Acide pantothénique (B ₅)	mg 1,3	0,80	1,3	0,80
Vitamine B ₆	mg 0,40	0,26	0,40	0,26
Acide folique	μg 64	40	64	40
Vitamine B ₁₂	μg 0,70	0,32	0,50	0,32
Biotine	μg 9,6	6,0	9,6	6,0
Vitamine C	mg 24	15	24	15
Minéraux				
Sodium (Na)	mg 96	90	83	89
Potassium (K)	mg 236	159	229	159
Chlorure (Cl)	mg 91	87	91	86
Calcium (Ca)	mg 174	91	174	91
Phosphore (P)	mg 174/165 ¹	78	174	77
Magnésium (Mg)	mg 33	23	33	24
Rapport Ca/P	1,0/1,1¹	1,2	1,0	1,2
Oligo-éléments				
Fer (Fe)	mg 3,8	2,4	3,8	2,4
Zinc (Zn)	mg 2,9	1,8	2,9	1,8
Cuivre (Cu)	mg 0,43	0,27	0,43	0,27
Manganèse (Mn)	mg 0,80	0,50	0,80	0,50
Fluorure (F)	mg 0,20	0,15	0,20	0,15
Molybdène (Mo)	μg 24	15	24	15
Sélénium (Se)	μg 14	8,6	14	8,6
Chrome (Cr)	μg 16	10/15 ¹	16	10/15 ¹
Iode (I)	μg 32	20	32	20
Autres substances				
Choline	mg 88	55	88	55
Caroténoïdes	mg -	0,30	-	0,30
L-carnitine	mg -	-	-	-
Taurine	mg -	-	-	-
Eau	g 64	78/77¹	63	76

	Fortimel Compact Protein	Fortimel Extra	Nutilis Clear	Nutilis Powder
Données pour 100 g/ml	Banane • Fraise Baies rafraichissantes¹ Moka • Neutre • Pêche-mangue Vanille • Fruits des bois Gingembre réchauffant	Fraise • Café Chocolat¹ • Vanille Fruits des bois	Poudre	Poudre
Valeur énergétique physique	kcal 240/245 ¹ kJ 1,010/1,032 ¹	160 670	290 1,230	363 1,545
Densité énergétique	kcal/ml/g 2,4	1,6	-	-
Unités pain	UP 2,5/2,1 ¹	1,3	4,8	7,3
Osmolarité	mOsmol/l 570	540/510 ¹	-	-
Osmolarité	mOsmol/kg H ₂ O 900	690/650 ¹	-	-
Relation entre les nutriments				
Protéines	En% 24	25	1	0
Glucides	En% 40,7/41 ¹	39	80	97
Graisses	En% 36,3/35 ¹	36	0	0
Fibres alimentaires	En% 0	0	19	3
Graisse	g 9,4/9,6¹	6,5	0	0,1
Acides gras saturés	g 0,9	0,8	0	0
TCM	g -	-	-	-
Acides gras mono-insaturés	g 5,7/5,6 ¹	3,9	-	-
Acides gras polyinsaturés	g 2,8/2,9 ¹	1,8	-	-
-Acides gras oméga-3	g -	0,28	-	-
-Acides gras oméga-6	g -	1,4	-	-
Hydrates de carbone	g 24,4/25,3¹	15,7	57,6	87,5
Sucre	g 13,3/13,7 ¹	9,5	10,9	15
-Glucose	g 0,2/0,09 ¹	0,1	5,8	0,5
-Fructose	g -	0,0	-	-
-Lactose	g 0,3/<0,35 ¹	0,9/0,8 ¹	-	-
-Maltose	g 0,8	3,9	5,2	< 0,06
-Saccharose	g 12/12,5 ¹	4,6	-	-
Polysaccharides	g 11,0/11,4 ¹	5,9	46,7	86
-Amidon	g -	0	-	38,3
Fibres alimentaires	g -	-/0,1¹	28	5,8
Solubles	g -	-	27,5	4,9
Insolubles	g -	- /0,1 ¹	0,5	0,9
Protéines	g 14,4/14,6¹	9,8	0,8	0,26
Sel	g 0,10/0,08¹	0,15	3,8	< 0,2
Vitamines				
Vitamine A (RE)	μg 260/288 ¹	150	-	-
Vitamine D ₃	μg 2,1/2,08 ¹	1,2	-	-
Vitamine E (Alpha-TE)	mg 3,7/4,9 ¹	2,7	-	-
Vitamine K	μg 16/18,9 ¹	8,5	-	-
Thiamine (B ₁)	mg 0,45/0,52 ¹	0,35	-	-
Riboflavine (B ₂)	mg 0,5/0,56 ¹	0,35	-	-
Niacine (B ₃) NE	mg 3,6/4,12 ¹	2,9	-	-
Acide pantothénique (B ₅)	mg 1,6/1,5 ¹	0,90	-	-
Vitamine B ₆	mg 0,53/0,61 ¹	0,35	-	-
Acide folique	μg 80/80,9 ¹	45	-	-
Vitamine B ₁₂	μg 1,1/0,9 ¹	0,50	-	-
Biotine	μg 12	5,0	-	-
Vitamine C	mg 30/30,7 ¹	17	-	-
Minéraux				
Sodium (Na)	mg 40	60	1,500	< 91
Potassium (K)	mg 105/97,6 ¹	200	40	< 75
Chlorure (Cl)	mg 60	131	30	< 35
Calcium (Ca)	mg 350	184	< 20	< 21
Phosphore (P)	mg 282	110	50	< 17
Magnésium (Mg)	mg 55/54 ¹	27	< 20	< 3,5
Rapport Ca/P	1,2	1,7		1,2
Oligo-éléments				
Fer (Fe)	mg 2,1/2,19 ¹	1,9	-	-
Zinc (Zn)	mg 2,4/2,58 ¹	1,4	-	-
Cuivre (Cu)	mg 0,35	0,3	-	-
Manganèse (Mn)	mg 0,63/0,64 ¹	0,60	-	-
Fluorure (F)	mg 0,19/0,2 ¹	0,20	-	-
Molybdène (Mo)	μg 20/21,5 ¹	18	-	-
Sélénium (Se)	μg 14/15,4 ¹	10	-	-
Chrome (Cr)	μg 13	12/14 ¹	-	-
Iode (I)	μg 46/49 ¹	21	-	-
Autres substances				
Choline	mg 110/99,4 ¹	69	-	-
Caroténoïdes	mg -	-	-	-
L-carnitine	mg -	-	-	-
Taurine	mg -	-	-	-
Eau	g 63/62¹	75	75	5

ANALYSE TECHNIQUE DES ALIMENTATIONS BUVABLES

	Nutlis Aqua	FortiFit Poudre	Renilon 4.0	Renilon 7.5
Données pour 100 g/ml				
Valeur énergétique physique	kcal			
	6,0	378	200	199
	25	1.595	835	835
Densité énergétique	kcal/ml/g	0,06	2,0	2,0
Unités pain	UP	0,1	2	1,7
Osmolarité	mOsmol/l	40	455	410
Osmolarité	mOsmol/kg H2O	40	510/500 ¹	580
Relation entre les nutriments				
Protéines	En%	2	55	15
Glucides	En%	71	25	40
Graisses	En%	2	18	45
Fibres alimentaires	En%	25	2	0
Graisse	g	0	7,5/7,6¹	10,0
Acides gras saturés	g	0	2,0	0,9
TCM	g	-	-	-
Acides gras mono-insaturés	g	-	4,1	7,2
Acides gras polyinsaturés	g	-	1,4	1,9
-Acides gras oméga-3	g	-	-	0,23
-Acides gras oméga-6	g	-	-	1,54
Hydrates de carbone	g	1,0	23,6/23,8¹	20
Sucre	g	0	10,4 / 10,6 ¹	4,8
-Glucose	g	-	1,7	0,2
-Fructose	g	-	-	3,8
-Lactose	g	-	1,2	0,03
-Maltose	g	-	1,5	0,8
-Saccharose	g	-	6,0/6,2 ¹	-
Polysaccharides	g	0,9	13,0/12,7 ¹	18,6
-Amidon	g	0,9	0,4/0,1 ¹	-
Fibres alimentaires	g	0,7	3,1/3,2¹	-
Solubles	g	0,7	3,1/3,2 ¹	-
Insolubles	g	-	-	-
Protéines	g	0	51,8/52,2¹	3,9
Sel	g	0,06	0,99	0,17
Vitamines				
Vitamine A (RE)	µg	-	380/378 ¹	-
Vitamine D ₃	µg	-	51/50 ¹	1,4
Vitamine E (Alpha-TE)	mg	-	19	5,0
Vitamine K	µg	-	29	11
Thiamine (B ₁)	mg	-	0,57	0,30
Riboflavine (B ₂)	mg	-	0,63	0,38
Niacine (B ₃) NE	mg	-	22	3,6
Acide pantothénique (B ₅)	mg	-	2,03/2,02 ¹	1,1
Vitamine B ₆	mg	-	1,9/1,89 ¹	0,60
Acide folique	µg	-	507/504 ¹	100
Vitamine B ₁₂	µg	-	76	0,47
Biotine	µg	-	15	8,0
Vitamine C	mg	-	80/81 ¹	6,0
Minéraux				
Sodium (Na)	mg	22	376/378 ¹	37
Potassium (K)	mg	49	697/702 ¹	22
Chlorure (Cl)	mg	13	175	5
Calcium (Ca)	mg	4	1251/1260 ¹	3
Phosphore (P)	mg	0	626/630 ¹	4
Magnésium (Mg)	mg	1,8	93	< 0,6
Rapport Ca/P		33,0	2,0	0,9
Oligo-éléments				
Fer (Fe)	mg	-	6	3,2
Zinc (Zn)	mg	-	5,5	2,7
Cuivre (Cu)	mg	-	0,68	0,4
Manganèse (Mn)	mg	-	1,3	0,75
Fluorure (F)	mg	-	0,38	0,20
Molybdène (Mo)	µg	-	37/36 ¹	17
Sélénium (Se)	µg	-	38	16
Chrome (Cr)	µg	-	19	13
Iode (I)	µg	-	50	27
Autres substances				
Choline	mg	-	139	73
Caroténoïdes	mg	-	0,76	0,45
L-carnitine	mg	-	-	15
Taurine	mg	-	-	15
L-Leucine	g	-	7,1	-
Eau	g	98	5	71

	Cubitan	Fortimel Jucy	Elemental O28	preOp
Données pour 100 g/ml				
Valeur énergétique physique	kcal			
	124	150	86	50
	520	635	360	215
Densité énergétique	kcal/ml/g	1,2	0,9	0,5
Unités pain	UP	1,2	0,9	1,1
Osmolarité	mOsmol/l	500/490 ¹	750	240
Osmolarité	mOsmol/kg H2O	625/615 ¹	960/955 ²	673/725 ² /695 ³
Relation entre les nutriments				
Protéines	En%	28	11	0
Glucides	En%	46	89	100
Graisses	En%	26	0	0
Fibres alimentaires	En%	0	0	0
Graisse	g	3,5	0,0	-
Acides gras saturés	g	0,4/0,5 ¹	-	1,3
TCM	g	-	-	1,2
Acides gras mono-insaturés	g	2,0	-	1,6
Acides gras polyinsaturés	g	1,0	-	0,45
-Acides gras oméga-3	g	0,16 ¹	-	0,105
-Acides gras oméga-6	g	0,824	-	0,368
Hydrates de carbone	g	14,5	33,5	11
Sucre	g	7,1	14,4/14,1 ³ /13,5 ²	4,7
-Glucose	g	0,1	0,6	0,2
-Fructose	g	-	-	1,3
-Lactose	g	1,7	< 0,025	< 0,006
-Maltose	g	0,3	12,2	0,4
-Saccharose	g	5,0	1,7/1,3/0,7 ²	4,1
Polysaccharides	g	6,9	19,0/19,3/19,9 ²	5,8
-Amidon	g	-/0,1 ¹	-	-
Fibres alimentaires	g	< 0,5	-	-
Solubles	g	0,03	-	-
Insolubles	g	0,03/0,2 ¹	-	-
Protéines	g	8,8 (Arginin 1,5 g)	3,9	2,5***/3,0****
Sel	g	0,13	0,02	0,15
Vitamines				
Vitamine A (RE)	µg	119	188	40
Vitamine D ₃	µg	1,3	1,3	0,48
Vitamine E (Alpha-TE)	mg	19	2,3	1,7
Vitamine K	µg	10	10	5
Thiamine (B ₁)	mg	0,28	0,29	0,12
Riboflavine (B ₂)	mg	0,63	0,32	0,12
Niacine (B ₃) NE	mg	3,4	3,4	2
Acide pantothénique (B ₅)	mg	1,0	1,0	0,4
Vitamine B ₆	mg	0,65	0,33	0,16
Acide folique	µg	100	50	16,7
Vitamine B ₁₂	µg	0,79	0,39	0,4
Biotine	µg	7,5	7,5	3,6
Vitamine C	mg	125	19	5,7
Minéraux				
Sodium (Na)	mg	50	10	61
Potassium (K)	mg	150	9,0	93,2
Chlorure (Cl)	mg	80	178	66,6
Calcium (Ca)	mg	225	30	45
Phosphore (P)	mg	182	12	40
Magnésium (Mg)	mg	42	2,0	16,3
Rapport Ca/P		1,2	2,5	1,1
Oligo-éléments				
Fer (Fe)	mg	3,0	3,0	0,84
Zinc (Zn)	mg	4,5	2,3	0,84
Cuivre (Cu)	mg	0,68	0,34	0,08
Manganèse (Mn)	mg	1,3	0,63	0,12
Fluorure (F)	mg	0,19	0,19	-
Molybdène (Mo)	µg	19	19	6,66
Sélénium (Se)	µg	32	11	3
Chrome (Cr)	µg	13/18 ¹	13	3
Iode (I)	µg	25	25	6,66
Autres substances				
Choline	mg	69	69	18,3
Caroténoïdes	mg	0,75	-	-
L-carnitine	mg	-	-	3
Taurine	mg	-	-	6
Inositol	mg	-	-	1,8
Eau	g	80	76	79/80¹

ANALYSE TECHNIQUE DES ALIMENTATIONS BUVABLES

	Souvenaid	Scandishake Mix (aliment prêt à boire)	Calogen	Maltodextrin 6
	Fraise ¹ • Vanille	85 g dans 240 ml de lait (lait entier) Fraise ¹ Cacao ² • Neutre ³ Vanille ⁴	Neutre	Poudre
Données pour 100 g/ml				
Valeur énergétique physique	kcal	100	450	388
		421	1850	1647
		1,0	4,5	-
Densité énergétique	kcal/ml/g	1,0	0	8,1
Unités pain	UP	441/427	0	-
Osmolarité	mOsmol/l	524/506	5	-
Osmolarité	mOsmol/kg H2O			
Relation entre les nutriments				
Protéines	En%	10	0	-
Glucides	En%	50	0	-
Graisses	En%	39	100	-
Fibres alimentaires	En%	1	0	-
Graisse	g	4,3	50 (légume)	0
Acides gras saturés	g	1,5	5,3	-
TCM	g	-	-	-
Acides gras mono-insaturés	g	0,95	30,4	-
Acides gras polyinsaturés	g	1,8	14,3	-
-Acides gras oméga-3	g	1,27	2,3	-
-Acides gras oméga-6	g	0,21	11,3	-
Hydrates de carbone	g	12,6/12,3	0,1	96,9
Sucre	g	6,4	0,0	1,3
-Glucose	g	0,04	-	0,3
-Fructose	g	-	-	-
-Lactose	g	< 0,025	-	-
-Maltose	g	0,33	-	1
-Saccharose	g	6,0	0,0	1,3
Polysaccharides	g	5,4/4,8	-	-
-Amidon	g	-	-	-
Fibres alimentaires	g	-	-	0
Solubles	g	-	-	-
Insolubles	g	-	-	-
Protéines	g	2,6	0	0
Sel	g	0,25	0,02	0,0
Vitamines				
Vitamine A (RE)	µg	160	-	-
Vitamine D ₃	µg	0,8	-	-
Vitamine E (Alpha-TE)	mg	32	-	-
Vitamine K	µg	6,17	-	-
Thiamine (B ₁)	mg	0,15	-	-
Riboflavine (B ₂)	mg	0,17	-	-
Niacine (B ₃) NE	mg	1,8	-	-
Acide pantothénique (B ₅)	mg	0,53	-	-
Vitamine B ₆	mg	0,8	-	-
Acide folique	µg	320	-	-
Vitamine B ₁₂	µg	2,4	-	-
Biotine	µg	4,0	-	-
Vitamine C	mg	64	-	-
Minéraux				
Sodium (Na)	mg	100	7,0	< 1,5
Potassium (K)	mg	100	-	-
Chlorure (Cl)	mg	116	0,1	-
Calcium (Ca)	mg	80	-	-
Phosphore (P)	mg	70	-	-
Magnésium (Mg)	mg	20	-	-
Rapport Ca/P	1,1	-	-	-
Oligo-éléments				
Fer (Fe)	mg	1,6	-	-
Zinc (Zn)	mg	1,2	-	-
Cuivre (Cu)	mg	0,18	-	-
Manganèse (Mn)	mg	0,33	-	-
Fluorure (F)	mg	-	-	-
Molybdène (Mo)	µg	10	-	-
Sélénium (Se)	µg	48	-	-
Chrome (Cr)	µg	6,8	-	-
Iode (I)	µg	16	-	-
Autres substances				
Choline	mg	320	-	-
Caroténoïdes	mg	-	-	-
L-carnitine	mg	-	-	-
Taurine	mg	-	-	-
Uridine 5'-monophosphate	mg	500	-	-
Eau	g	85	45	-

	Maltodextrin 19	Fantomalt	Stimulance Multi Fibre	Protifar
	Poudre	Poudre	Poudre	Poudre
Données pour 100 g/ml				
Valeur énergétique physique	kcal	384	384	368
		1632	1630	1560
		1632	1630	1560
Densité énergétique	kcal/ml/g	-	-	3,8
Unités pain	UP	8	-	-
Osmolarité	mOsmol/l	-	-	30
Osmolarité	mOsmol/kg H2O	-	-	-
Relation entre les nutriments				
Protéines	En%	-	0	95
Glucides	En%	-	100	1
Graisses	En%	-	0	4
Fibres alimentaires	En%	-	0	-
Graisse	g	0	0,3	1,6
Acides gras saturés	g	-	0,05	1,2
TCM	g	-	-	-
Acides gras mono-insaturés	g	-	-	0,1
Acides gras polyinsaturés	g	-	-	0,2
-Acides gras oméga-3	g	-	-	-
-Acides gras oméga-6	g	-	-	-
Hydrates de carbone	g	96	96	13,1
Sucre	g	7,6	6	3,5
-Glucose	g	3,8	-	0,2
-Fructose	g	-	-	0,7
-Lactose	g	-	-	-
-Maltose	g	3,8	-	1,2
-Saccharose	g	7,6	-	-
Polysaccharides	g	-	-	-
-Amidon	g	-	-	-
Fibres alimentaires	g	0	-	75,5
Solubles	g	-	-	46
Insolubles	g	-	-	30
Protéines	g	0	-	3,4
Sel	g	0,0	0,01	0,15
Vitamines				
Vitamine A (RE)	µg	-	-	-
Vitamine D ₃	µg	-	-	-
Vitamine E (Alpha-TE)	mg	-	-	-
Vitamine K	µg	-	-	-
Thiamine (B ₁)	mg	-	-	-
Riboflavine (B ₂)	mg	-	-	-
Niacine (B ₃) NE	mg	-	-	-
Acide pantothénique (B ₅)	mg	-	-	-
Vitamine B ₆	mg	-	-	-
Acide folique	µg	-	-	-
Vitamine B ₁₂	µg	-	-	-
Biotine	µg	-	-	-
Vitamine C	mg	-	-	-
Minéraux				
Sodium (Na)	mg	< 1,5	2,0	60
Potassium (K)	mg	-	-	410
Chlorure (Cl)	mg	-	-	80
Calcium (Ca)	mg	-	-	300
Phosphore (P)	mg	-	-	80
Magnésium (Mg)	mg	-	-	-
Rapport Ca/P	-	-	3,8	1,9
Oligo-éléments				
Fer (Fe)	mg	-	-	-
Zinc (Zn)	mg	-	-	-
Cuivre (Cu)	mg	-	-	-
Manganèse (Mn)	mg	-	-	-
Fluorure (F)	mg	-	-	-
Molybdène (Mo)	µg	-	-	-
Sélénium (Se)	µg	-	-	-
Chrome (Cr)	µg	-	-	-
Iode (I)	µg	-	-	-
Autres substances				
Choline	mg	-	-	-
Caroténoïdes	mg	-	-	-
L-carnitine	mg	-	-	-
Taurine	mg	-	-	-
Uridine 5'-monophosphate	mg	-	-	-
Eau	g	-	≤ 5,0	6

LISTE DES INGRÉDIENTS DES ALIMENTATIONS BUVABLES

Fortimel Compact	Fortimel Energy	Fortimel Compact Fibre	Fortimel Energy Multi Fibre
<p>Liste des ingrédients (Vanille)</p> <p>Eau, sirop de glucose, protéines (du lait de vache), huiles végétales (huile de colza, huile de tournesol), lactate de potassium, émulsifiant (lécithine de soja), phosphate dimagnésique, arôme (vanille), chlorure de choline, citrate de potassium, citrate de sodium, L-ascorbate de sodium, chlorure de sodium, lactate de fer, chlorure de potassium, nicotinamide, sulfate de zinc, colorant (curcumine**), DL-acétate de tocophérol, acétate de rétinol, gluconate de cuivre, sélénite de sodium, sulfate de manganèse, D-pantothénate de calcium, chlorure de chrome (III), D-biotine, cholécalférol, chlorhydrate de thiamine, acide ptéroylmonoglutamique, chlorhydrate de pyridoxine, molybdate de sodium, riboflavine, fluorure de sodium, iodure de potassium, phytoménadione, cyanocobalamine.</p> <ul style="list-style-type: none"> • Abricot: arôme (abricot), colorant (carmin véritable), colorant (curcumine) • Banane: arôme (banane), colorant (curcumine) • Cappuccino: arôme (cappuccino), colorant (E 150d)* • Fraise: arôme (fraise), colorant (carmin véritable) • Neutre: arôme (neutre), maltodextrine • Chocolat: cacao, arôme (chocolat), colorant (E 150d)* • Fruits des bois: arôme (fruits des bois), colorant (carmin véritable), colorant (E 150d)* <p>* E 150d = caramel au sulfite d'ammonium ** pas pour les variantes Neutre, Cappuccino, Fraise, Chocolat, Fruits des bois</p>	<p>Liste des ingrédients (Vanille)</p> <p>Eau, maltodextrine, protéines (du lait de vache), sucre*, huiles végétales (huile de colza, huile de tournesol), citrate de potassium, émulsifiant (lécithine de soja), arôme (vanille), chlorure de magnésium, phosphate tricalcique, acidifiant (acide citrique), chlorure de choline, caroténoïdes (contient : soja, β-carotène, lutéine, oléorésine de lycopers de tomates), hydroxyde de calcium, L-ascorbate de sodium, hydroxyde de potassium, lactate de fer, sulfate de zinc, colorant (curcumine), hydroxyde de magnésium, nicotinamide, acétate de rétinol, gluconate de cuivre, DL-α-acétate de tocophérol, sélénite de sodium, sulfate de manganèse, D-pantothénate de calcium, chlorure de chrome (III), biotine, cholécalférol, chlorhydrate de thiamine, acide ptéroylmonoglutamique, chlorhydrate de pyridoxine, cyanocobalamine, molybdate de sodium, riboflavine, iodure de potassium, fluorure de sodium, phytoménadione.</p> <ul style="list-style-type: none"> • Banane: arôme (banane), colorant (curcumine) • Fraise: arôme (fraise), colorant (carmin véritable) • Chocolat: cacao, arôme (chocolat), stabilisateur (carraghénane) <p>* sauf pour la variante Neutre</p>	<p>Liste des ingrédients (Vanille)</p> <p>Eau, sirop de glucose, protéines (du lait de vache), huiles végétales (huile de colza, huile de tournesol), Fibres alimentaires (oligofructose, galacto-oligosaccharides (du lactose), pectine, fructo-oligosaccharides), tréhalose*, citrate tripotassique, émulsifiant (lécithine de soja), arôme (vanille), phosphate dimagnésique, chlorure de choline, chlorure de potassium, citrate de fer, sulfate de zinc, nicotinamide, colorant (curcumine), DL-α-acétate de tocophérol, acétate de rétinol, gluconate de manganèse, chlorure de chrome (III), D-pantothénate de calcium, D-biotine, cholécalférol, chlorhydrate de thiamine, acide ptéroylmonoglutamique, chlorhydrate de pyridoxine, molybdate de sodium, fluorure de sodium, riboflavine, iodure de potassium, phytoménadione, cyanocobalamine.</p> <ul style="list-style-type: none"> • Fraise: arôme (fraise), colorant (carmin véritable) • Cappuccino: arôme (cappuccino), colorant (caramel au sulfite d'ammonium) <p>* le tréhalose est une source de glucose</p>	<p>Liste des ingrédients (Vanille)</p> <p>Eau, maltodextrine, protéines (du lait de vache), sucre, huiles végétales (huile de colza, huile de tournesol), fibres alimentaires (polysaccharides de soja, inuline, oligofructose, amidon résistant, gomme arabique, cellulose), citrate de potassium, émulsifiant (lécithine de soja), arôme (vanille) chlorure de magnésium, phosphate tricalcique, acidifiant (acide citrique), chlorure de choline caroténoïdes (contient du soja; β-carotène, lutéine, oléorésine de lycopers de tomates), hydroxyde de potassium, hydroxyde de calcium, L-ascorbate de sodium, lactate de fer, hydroxyde de magnésium, sulfate de zinc, colorant (curcumine) nicotinamide, gluconate de cuivre, acétate de rétinol, DL-α-acétate de tocophérol, sulfate de manganèse, sélénite de sodium, D-pantothénate de calcium, chlorure de chrome (III), biotine, cholécalférol, chlorhydrate de thiamine, acide ptéroylmonoglutamique, hydrochlorure de pyridoxine, cyanocobalamine, molybdate de sodium, fluorure de sodium, riboflavine, iodure de potassium, phytoménadione.</p> <ul style="list-style-type: none"> • Fraise: arôme (fraise), colorant (carmine véritable) • Chocolat: arôme (chocolat), cacao, hydrogénéphosphate dipotassique, stabilisateur (carraghénane), citrate trisodique, chlorure de potassium

Fortimel Compact Protein	Fortimel Extra	Nuttilis Clear	Nuttilis Powder
<p>Liste des ingrédients (Vanille)</p> <p>Eau, protéines du lait, maltodextrine, saccharose, huiles végétales (huile de colza, huile de tournesol), hydrogénéphosphate de magnésium, émulsifiant (lécithine de soja), arôme (vanille), chlorure de choline, L-ascorbate de sodium, citrate tripotassique, hydrogénéphosphate dimagnésique, lactate de fer, DL-α-acétate de tocophérol, colorant (curcumine), acétate de rétinol, gluconate de cuivre, sulfate de manganèse, D-pantothénate de calcium, D-biotine, chlorure de chrome (III), cholécalférol, chlorhydrate de thiamine, acide ptéroylmonoglutamique, chlorhydrate de pyridoxine, nicotinamide, iodure de potassium, riboflavine, molybdate de sodium, fluorure de sodium, cyanocobalamine, phytoménadione.</p> <ul style="list-style-type: none"> • Banane: arôme (banane) • Fraise: arôme (fraise), colorant (carmin véritable) • Baies rafraichissantes: arômes, colorant (carmin véritable) • Moka: arôme (moka), colorant (E 150d)* • Neutre: arôme • Pêche-Mangue: arômes (pêche, mangue), colorant (curcumine), colorant (carmin véritable) • Fruits des bois: arôme (fruits des bois), colorant (E 150d)* • Gingembre réchauffant: arômes, colorant (curcumine) <p>* E 150d = caramel au sulfite d'ammonium</p>	<p>Liste des ingrédients (Vanille)</p> <p>Protéines (du lait de vache), eau, maltodextrine, huiles végétales (huile de colza, huile de tournesol), isolat de protéines du soja, isolat de protéines de petits pois, arôme (vanille), citrate de potassium, acidifiant (acide citrique), hydroxyde de potassium, chlorure de calcium, hydroxyde de magnésium, L-ascorbate de sodium, colorant (curcumine), DL-α-acétate de tocophérol, lactate de fer, nicotinamide, sulfate de zinc, acétate de rétinol, cholécalférol, sélénite de sodium, sulfate de manganèse, gluconate de cuivre, D-pantothénate de calcium, biotine, chlorhydrate de pyridoxine, chlorhydrate de thiamine, acide ptéroylmonoglutamique, iodure de potassium, chlorure de chrome (III), fluorure de sodium, riboflavine, phytoménadione.</p> <ul style="list-style-type: none"> • Fraise: arôme (fraise), colorant (carmin véritable) • Café: arôme (chocolat), cacao, stabilisateur (carraghénane) • Chocolat: cacao, arôme (chocolat), colorant (caramel), colorant (carmin véritable), stabilisateur (carraghénane) • Fruits des bois: arôme (fruits des bois), colorant (carmin véritable), colorant (E 150d)* <p>* E 150d = caramel au sulfite d'ammonium</p>	<p>Liste des ingrédients</p> <p>Maltodextrine, gomme de xanthane, gomme de guar.</p>	<p>Liste des ingrédients</p> <p>Maltodextrine, épaississants (amidon de maïs modifié, gomme tara, gomme de xanthane, gomme de guar).</p>

LISTE DES INGRÉDIENTS DES ALIMENTATIONS BUVABLES

Nuttilis Aqua	FortiFit Poudre	Renilon 4.0	Renilon 7.5
<p>Liste des ingrédients (Goût myrtille)</p> <p>eau, épaississants (adipate de diamidon acétylé, carraghénane, farine de graines de caroube, gomme de guar, gomme de xanthane), arôme, colorant (carmin véritable), correcteur d'acidité (acide citrique), citrate de potassium, edulcorant (sucralose), colorant (bleu brillant FCF).</p>	<p>Liste des ingrédients</p> <p>isolat de protéines du lactosérum (du lait de vache), sirop de glucose, huiles végétales (huile de palme, huile de tournesol, huile de colza), sucre, galacto-oligosaccharides (du lait de vache), L-leucine, phosphate tricalcique, carbonate de calcium, émulsifiant (lécithine de soja), pectine, phosphate dimagnésique, valine, fructo-oligosaccharides, chlorure de choline, L-isoleucine, chlorure de sodium, acide ascorbique, acétate de DL-α-tocophérol, L-ascorbate de sodium, édulcorants (acésulfame K, sucralose), cholécalférol, lactate de fer, sulfate de zinc, cyanocobalamine, nicotinamide, sulfate de manganèse, sulfate de cuivre, D-pantothénate de calcium, hydrochlorure de pyridoxine, D-biotine, acide ptéroylmonoglutamique, palmitate de rétinol, hydrochlorure de thiamine, fluorure de sodium, DL-α-tocophérol, caroténoïdes (contient: soja, caroténoïdes mélangés, lycopers, lutéine), riboflavine, sélénite de sodium, chlorure de chrome (III), molybdate de sodium, iodure de potassium, phytoménadione.</p> <ul style="list-style-type: none"> • Fraise: arôme (fraise), colorant (bétanine) • Vanille: arôme (vanille) 	<p>Liste des ingrédients (Abricot)</p> <p>Eau déminéralisée, maltodextrine, huiles végétales (huile de tournesol, huile de colza), protéines (du lait de vache), fructose, arôme (abricot), caroténoïdes (contient : soja, β-carotène, lutéine, oléorésine de lycopers de tomates), citrate de tricholine, colorant (carmin véritable), hydroxyde de potassium, colorant (curcumine), citrate de potassium, lactate de fer, taurine, L-carnitine, hydroxyde de potassium, L-ascorbate de sodium, sulfate de zinc, hydroxyde de sodium, acétate de DL-α-tocophérol, nicotinamide, sélénite de sodium, gluconate de cuivre, sulfate de manganèse, D-pantothénate de calcium, chlorure de chrome (III), acide ptéroylmonoglutamique, hydrochlorure de thiamine, fluorure de sodium, molybdate de sodium, cyanocobalamine, iodure de potassium, phytoménadione, cyanocobalamine.</p> <ul style="list-style-type: none"> • Caramel: arôme (caramel), colorant (E 150d)*, colorant (curcumine) <p>* E 150d = caramel au sulfite d'ammonium</p>	<p>Liste des ingrédients (Abricot)</p> <p>Eau déminéralisée, maltodextrine, huiles végétales (huile de tournesol, huile de colza), protéines (du lait de vache), fructose, arôme (abricot), caroténoïdes (contient : soja, β-carotène, lutéine, oléorésine de lycopers de tomates), citrate de tricholine, colorant (carmin véritable), hydroxyde de potassium, colorant (curcumine), citrate de sodium, taurine, L-carnitine, L-ascorbate de sodium, lactate de fer, hydroxyde de sodium, acétate de DL-α-tocophérol, sulfate de zinc, sélénite de sodium, gluconate de cuivre, sulfate de manganèse, hydrochlorure de pyridoxine, D-pantothénate de calcium, acide ptéroylmonoglutamique, chlorure de chrome (III), D-biotine, hydrochlorure de thiamine, fluorure de sodium, riboflavine, molybdate de sodium, iodure de potassium, phytoménadione, cyanocobalamine.</p> <ul style="list-style-type: none"> • Caramel: arôme (caramel), colorant (E 150d)*, colorant (curcumine) <p>* E 150d = caramel au sulfite d'ammonium</p>

Cubitan	Fortimel Jucy	Elemental 028	preOp
<p>Liste des ingrédients (Vanille)</p> <p>Protéines (du lait de vache), eau, maltodextrine, sucre, huiles végétales (huile de colza, huile de tournesol), L-arginine, acidifiant (acide citrique), arôme (vanille), L-ascorbate de sodium, caroténoïdes (contient: soja, β-carotène, lutéine, oléorésine de lycopers de tomates), phosphate dimagnésique, émulsifiant (lécithine de soja), chlorure de choline, phosphate dipotassique, DL-α-tocophérol, chlorure de potassium, citrate de potassium, hydroxyde de magnésium, lactate de fer, sulfate de zinc, hydroxyde de potassium, gluconate de cuivre, sulfate de manganèse, hydrochlorure de pyridoxine, riboflavine, hydrochlorure de thiamine, nicotinamide, D-pantothénate de calcium, hydrochlorure de pyridoxine, riboflavine, hydrochlorure de thiamine, palmitate de rétinol, molybdate de sodium, riboflavine, fluorure de sodium, iodure de potassium, phytoménadione, cyanocobalamine.</p> <ul style="list-style-type: none"> • Cassis: arôme (cassis), colorant (anthocyane), colorant (E 150d)* • Fraise: arôme (fraise), colorant (anthocyane), colorant (E 150d)* • Orange: arôme (orange), colorant (curcumine) • Tropical: arôme (tropical), colorant (curcumine), colorant (anthocyane) <p>* E 150d = caramel au sulfite d'ammonium</p>	<p>Liste des ingrédients (Pomme)</p> <p>Eau, sirop de glucose, maltodextrine, protéines (du lait de vache), sucre, arôme (pomme), acidifiant (acide citrique), chlorure de choline, chlorure de calcium, L-acide ascorbique, émulsifiant (polysorbate 80), chlorure de potassium, lactate de fer, chlorure de sodium, chlorure de magnésium, colorant (curcumine, E 150d)*, sulfate de zinc, acétate de DL-α-tocophérol, nicotinamide, L-ascorbate de sodium, gluconate de cuivre, sélénite de sodium, sulfate de manganèse, D-pantothénate de calcium, chlorure de chrome (III), acide ptéroylmonoglutamique, D-biotine, hydrochlorure de pyridoxine, hydrochlorure de thiamine, palmitate de rétinol, molybdate de sodium, riboflavine, fluorure de sodium, iodure de potassium, phytoménadione, cyanocobalamine.</p> <ul style="list-style-type: none"> • Cassis: arôme (cassis), colorant (anthocyane), colorant (E 150d)* • Fraise: arôme (fraise), colorant (anthocyane), colorant (E 150d)* • Orange: arôme (orange), colorant (curcumine) • Tropical: arôme (tropical), colorant (curcumine), colorant (anthocyane) <p>* E 150d = caramel au sulfite d'ammonium</p>	<p>Liste des ingrédients (Pamplemousse)</p> <p>Eau, maltodextrine, sucre, huile de noix de coco fractionnée, huile de colza, huile de tournesol riche en acide oléique, exhausteur de saveur (E 330), arôme, L-lysine, L-aspartate, stabilisateurs (E 460i, E 466), émulsifiants (E 471, E 472e), L-leucine, L-arginine, L-phénylalanine, L-proline, sirop de glucose, L-valine, L-isoleucine, glycine, N-acétylé L-méthionine, citrate trisodique, L-thréonine, L-sérine, L-histidine, phosphate dipotassique, L-alanine, glycérophosphate de calcium, acétate de magnésium, chlorure de calcium, citrate tripotassique, L-tryptophane, tartrate de choline, L-acide ascorbique, L-tyrosine, chlorure de sodium, édulcorant (acésulfame K), L-cystine, taurine, lactate de fer, sulfate de zinc, L-carnitine, inositol, acétate de DL-α-tocophérol, nicotinamide, D-pantothénate de calcium, sulfate de manganèse, antioxydants (E 307), sulfate de cuivre, hydrochlorure de pyridoxine, mononitrate de thiamine, riboflavine, palmitate de rétinol, acide ptéroylmonoglutamique, molybdate de sodium, chlorure de chrome (III), iodure de potassium, sélénite de sodium, phyloquinone, D-biotine, cholécalférol, cyanocobalamine.</p> <ul style="list-style-type: none"> • Orange-Ananas: colorant (E 160(a), E 162), exhausteur de goût (E330, E 296) • Fruits d'été: exhausteur de goût (E 296) 	<p>Liste des ingrédients (Citron)</p> <p>Eau, maltodextrine, fructose, citrate tripotassique, citrate de sodium, acidifiant (acide citrique), arôme (citron), édulcorants (acésulfame K, saccharine de sodium).</p>

LISTE DES INGRÉDIENTS DES ALIMENTATIONS BUVABLES

Souvenaid	Liste des ingrédients	Scandishake Mix	Liste des ingrédients (Vanille)	Calogen	Liste des ingrédients	Maltodextrin 6	Liste des ingrédients
	Eau, maltodextrine, sucre, huile de poissons , protéines (du lait de vache), arôme (vanille), uridine 5'-monophosphate, sel disodique, épaississants (cellulose microcristalline, carboxyméthylcellulose de sodium), chlorure de choline, citrate de calcium, lécithine de soja , acidifiant (acide citrique), L-ascorbate de sodium, citrate de potassium, acétate de DL- α -tocophérol, hydroxyde de magnésium, citrate de sodium, hydroxyde de potassium, colorant (curcumine), lactate de fer, sulfate de zinc, hydrochlorure de pyridoxine, gluconate de cuivre, nicotinamide, sulfate de manganèse, D-pantothénate de calcium, acide ptéroylmonoglutamique, hydrochlorure de thiamine, acétate de rétinol, riboflavine, sélénite de sodium, chlorure de chrome (III), molybdate de sodium, iodure de potassium, phytoménadione, D-biotine, cyanocobalamine, cholécalciférol. <ul style="list-style-type: none"> • Fraise: arôme (fraise), colorant (carmin véritable) • Vanille: arôme (vanille), colorant (curcumine) 		Maltodextrine, huiles végétales (huile de graines de soja , huile de palme), sucre, lait de vache écrémé, caséine (protéines du lait de vache), émulsifiant (mono- et diglycérides d'acides gras), arôme* (vanille), phosphate dipotassique, chlorure de sodium, citrate trimagnésique. <ul style="list-style-type: none"> • Fraise: arôme (fraise), colorant (carmin) • Cacao: poudre de cacao (7 %), arôme (chocolat) * sauf pour la variante neutre		Huiles végétales (huile de colza, huile de tournesol), eau déminéralisée, émulsifiant (ester d'acide citrique de mono- et diglycérides d'acides gras).		Maltodextrine (de l'amidon de maïs).

LISTE DES INGRÉDIENTS DES ALIMENTATIONS BUVABLES

Maltodextrin 19	Liste des ingrédients	Fantomalt	Liste des ingrédients	Stimulation Multi Fibre	Liste des ingrédients	Protifar	Liste des ingrédients
	Maltodextrine (de l'amidon de maïs).		Maltodextrine.		Fibres alimentaires du soja , inuline, amidon résistant, gomme arabique, oligofructose, cellulose.		Concentré de protéines du lait , émulsifiant (lécithine de soja).

SERVICE EN LIGNE

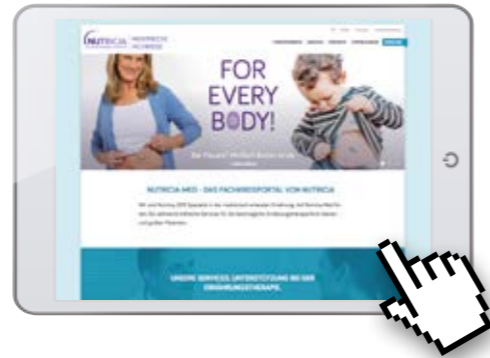


Sur notre site Internet, vous trouverez de plus amples informations sur les produits, les matériels et les formations ainsi que des conseils et des réponses à vos questions. Utilisez des informations qualifiées et pratiques sur les sites Web suivants :



www.nutricia.ch

Le site Internet de notre entreprise avec des informations sur Nutricia et, pour les patients, dans le domaine de la nutrition entérale médicale.



www.nutricia-med.ch

Le portail du groupe d'experts de Nutricia avec de nombreux services utiles tels que les tests de risque sur la carence alimentaire.

SERVICE CLIENTS DE NUTRICIA ET CONTACT

Des souhaits? Des questions? Des préoccupations? Chez Nutricia, nous sommes toujours à votre écoute.

Notre Service clients est là avec son équipe compétente pour votre commande ou vos questions sur les produits et l'alimentation. Bénéficiez de notre savoir-faire en matière d'alimentation buvable médicale, d'alimentation par sonde et de technique d'application : **Service clients 00800 700 500 00 (gratuit), du lundi au vendredi de 09h00 à 15h00.**

ORDERS	Tél + 41 (0)844 844 808 Fax + 41 (0)844 844 841 orders_sn_ch@danone.com
INFOLINE	Tél + 41 (0)844 844 802 info.danone.ch@danone.com

Danone Schweiz AG
Hardturmstrasse 135
CH-8005 Zurich
Tél + 41 (0)44 306 90 00
Fax + 41 (0)44 306 89 89
www.nutricia.ch

Coordonnées bancaires
Credit Suisse, Fribourg
BAN CH71 0483 5013 8550 4100 1
Bank-Clearing 4835
BIC/SWIFT CRESCHZZ17R

GLOSSAIRE

Remarque

Les alimentations buvables et reconstituantes ne peuvent pas être utilisées si l'apport en éléments nutritifs par voie entérale est généralement interdit ou s'il y existe des intolérances à l'un des ingrédients contenus.

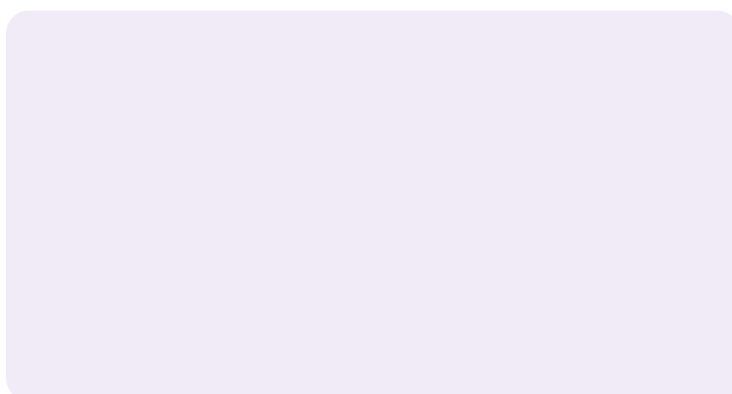
- | | | | | | |
|-----------------------|---|------------------------|--|------------------------|---|
| 4,5
kcal/ml | hautement calorique
avec 4,5 kcal/ml | 1,6
kcal/ml | hautement calorique
avec 1,6 kcal/ml | 1,0
kcal/ml | normocalorique
avec 1,0 kcal/ml |
| 2,4
kcal/ml | hautement calorique
avec 2,4 kcal/ml | 1,5
kcal/ml | hautement calorique
avec 1,5 kcal/ml | 0,86
kcal/ml | faiblement calorique
avec 0,86 kcal/ml |
| 2,0
kcal/ml | hautement calorique
avec 2,0 kcal/ml | 1,3
kcal/ml | hautement calorique
avec 1,3 kcal/ml | 0,5
kcal/ml | faiblement calorique
avec 0,5 kcal/ml |
| | | 1,24
kcal/ml | hautement calorique
avec 1,24 kcal/ml | | |

- | | | | | | |
|--|--|--|--------------------------|--|--|
| | indiqué pour une
alimentation
complémentaire | | sans fibres alimentaires | | riche en protéines
(≥ 20 % d'énergie) |
| | totalemment équilibré,
indiqué pour une
alimentation exclusive | | avec fibres alimentaires | | |

- | | |
|--|----------------------------------|
| Sodium | Cholestérol |
| ↓↓ strictement pauvre en sodium < 40 mg de sodium/100 ml/g | - sans cholestérol |
| ↓ pauvre en sodium < 120 mg de sodium/100 ml/g | |
| ↑ contient du sodium > 120 mg de sodium/100 ml/g | Purine |
| | - sans purine |
| Lactose | |
| - sans lactose < 0,010 g/100 ml/g | Gluten |
| ↓↓ strictement sans lactose < 0,1 g/100 ml/g | - sans gluten |
| ↓ pauvre en lactose < 1 g/100 ml/g | |
| ↑ contient du lactose > 1 g/100 ml/g | Protéines du lait |
| | - sans protéines du lait |
| | + contient des protéines du lait |



Votre interlocuteur



SS N° d'art. 192916 1133 CH/F

Danone Schweiz AG
Hardturmstrasse 135
CH-8005 Zurich
Téléphone 044 306 90 00
Fax 044 306 89 89
info.danone.ch@danone.com



SERVICE CLIENTS
00800 700 500 00 (gratuit)
www.nutricia-med.ch